

## Annexe

COMMUNE DE ST-JEAN  
par commune d'Anniviers

## MODIFICATION DU PAZ

## L'ARCHE DE ST-JEAN

**L'atteste:**  
**Le chancelier d'Etat:**



PAZ ETAT FUTUR  
Echelle 1/2'000

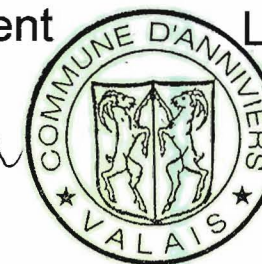
AUTEUR DU PROJET



	DATE	PROJ.	DESS.	CONTR.
	Février 2008	P.E.	V.B.	B.B.
<i>a</i>	Décembre 2008	P.E.	V.B.	B.B.
<i>b</i>	Février 2009	P.E.	V.B.	B.B.
<i>c</i>				
Formats		Surface	Proj. n° 132.1302.70	
$x = 0.840$ $y = 0.594$		0.50 m <sup>2</sup>	W:\Communes\Anniviers\Ele\1302 Arche de St Jean\1302 DAO\1302 Plan\1302 Paz futur.dwg	

APPROUVÉ PAR LE CONSEIL MUNICIPAL EN DATE DU: 20.11.2006  
Signatures : Le Président Le Secrétaire

## Le Président



## Le Secrétaire

De St-Jean  
APPROUVÉ PAR L'ASSEMBLÉE PRIMAIRE EN DATE DU: 17.01.2007

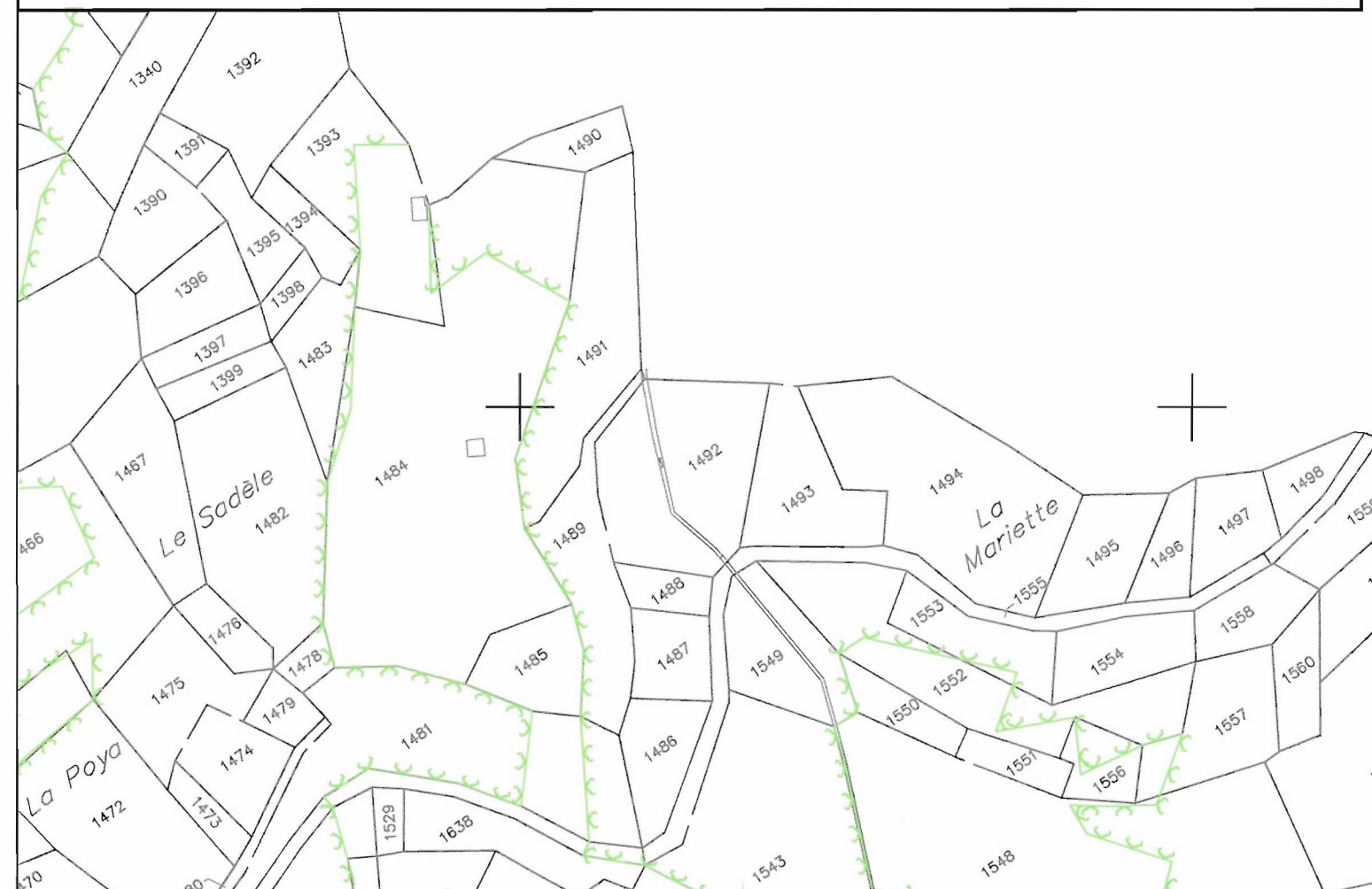
**Signatures :**

## Le Président



## Le Secrétaire

HOMOLOGUÉ PAR LE CONSEIL D'ÉTAT LE:



CANTON DU VALAIS

COMMUNE DE ST-JEAN  
par commune d'Anniviers

## MODIFICATION DU PAZ

## L'ARCHE DE ST-JEAN

Homologué par le Conseil d'Etat

en séance du ...14 mai 2008

Droit de sceau: Fr. 200.-

L'atteste:

Le chancelier d'Etat:

PAZ ETAT FUTUR  
Echelle 1/2'000

AUTEUR DU PROJET



DATE	PROJ.	DESS.	CONTR.
Février 2008	P.E.	V.B.	B.B.
a Décembre 2008	P.E.	V.B.	B.B.
b Février 2009	P.E.	V.B.	B.B.
c			
Formats	Surface	Proj. n° 132.1302.70	
x = 0.840 y = 0.594	0.50 m <sup>2</sup>	W:\Communes\Anniviers\Ele\1302 Arche de St Jean\1302 DAO\1302 Plan\1302 Paz futur.dwg	

De St-Jean  
APPROUVÉ PAR LE CONSEIL MUNICIPAL EN DATE DU: 20.11.2006  
Signatures :

Le Président



Le Secrétaire

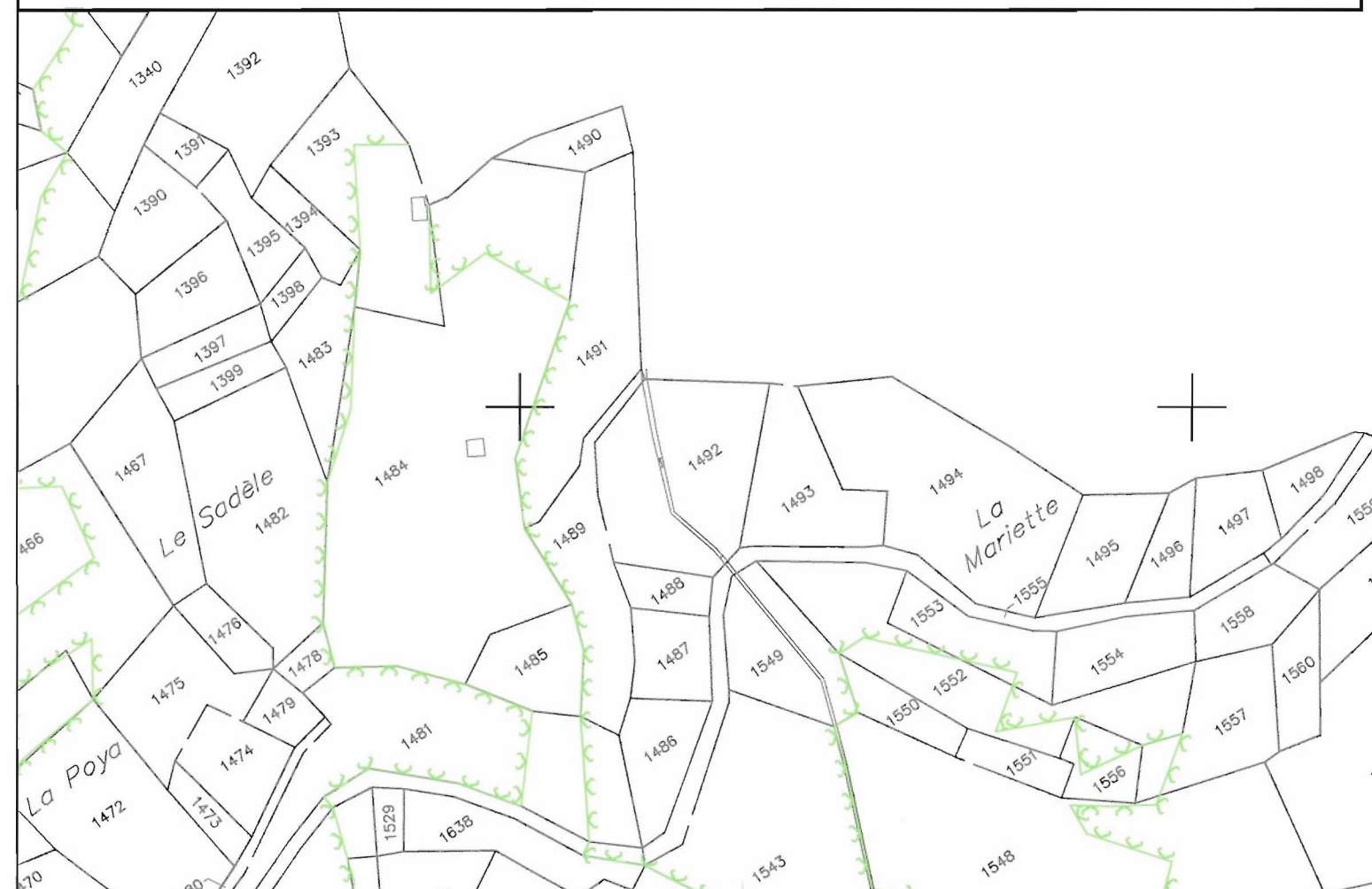
De St-Jean  
APPROUVÉ PAR L'ASSEMBLÉE PRIMAIRE EN DATE DU: 17.01.2007  
Signatures :

Le Président



Le Secrétaire

HOMOLOGUÉ PAR LE CONSEIL D'ÉTAT LE:





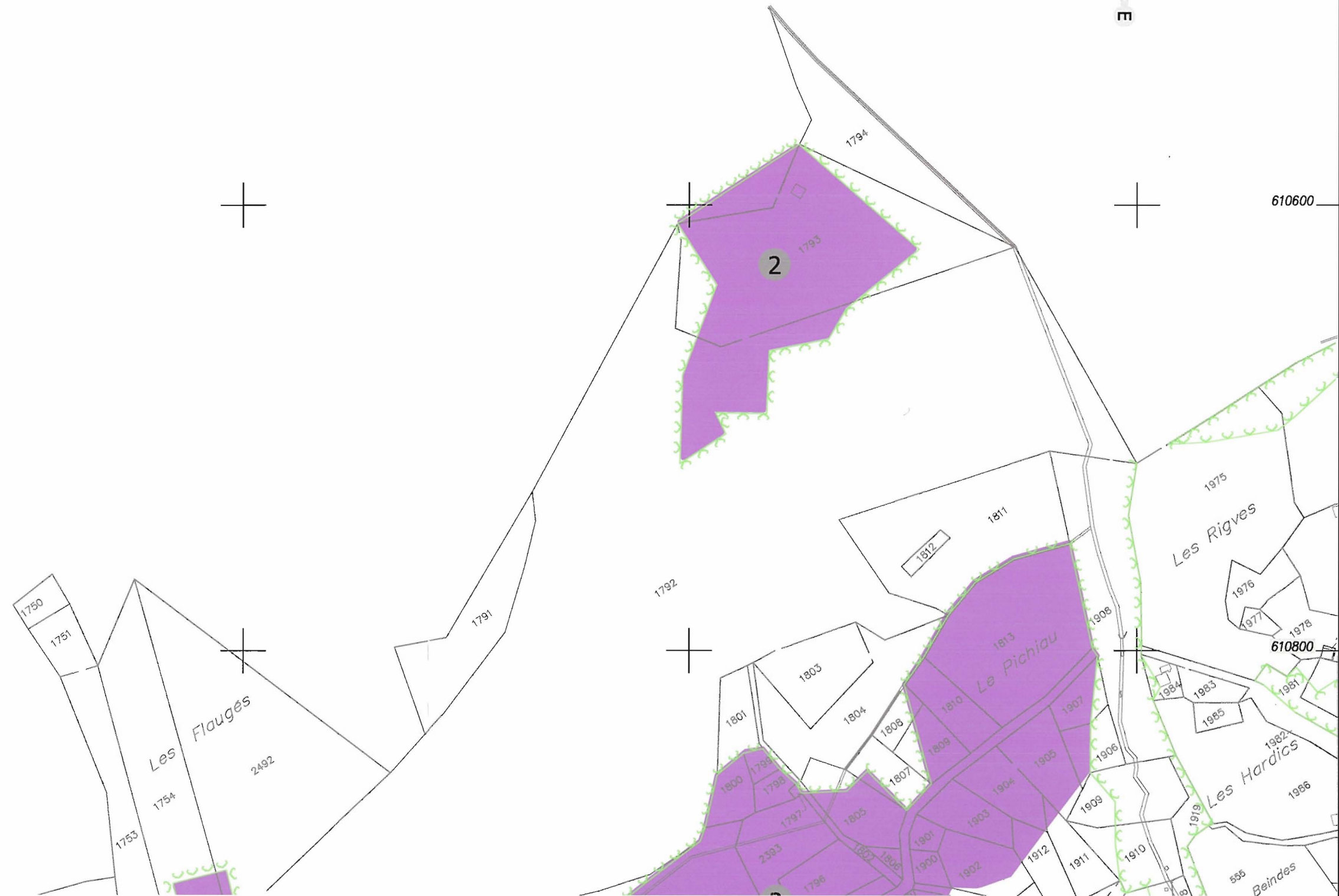
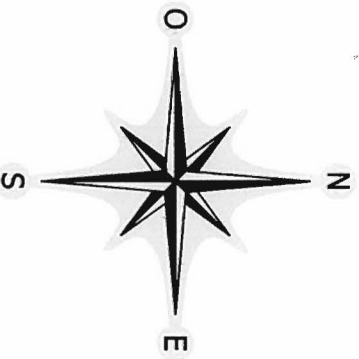
**Légende:**

Affectation nouvelle

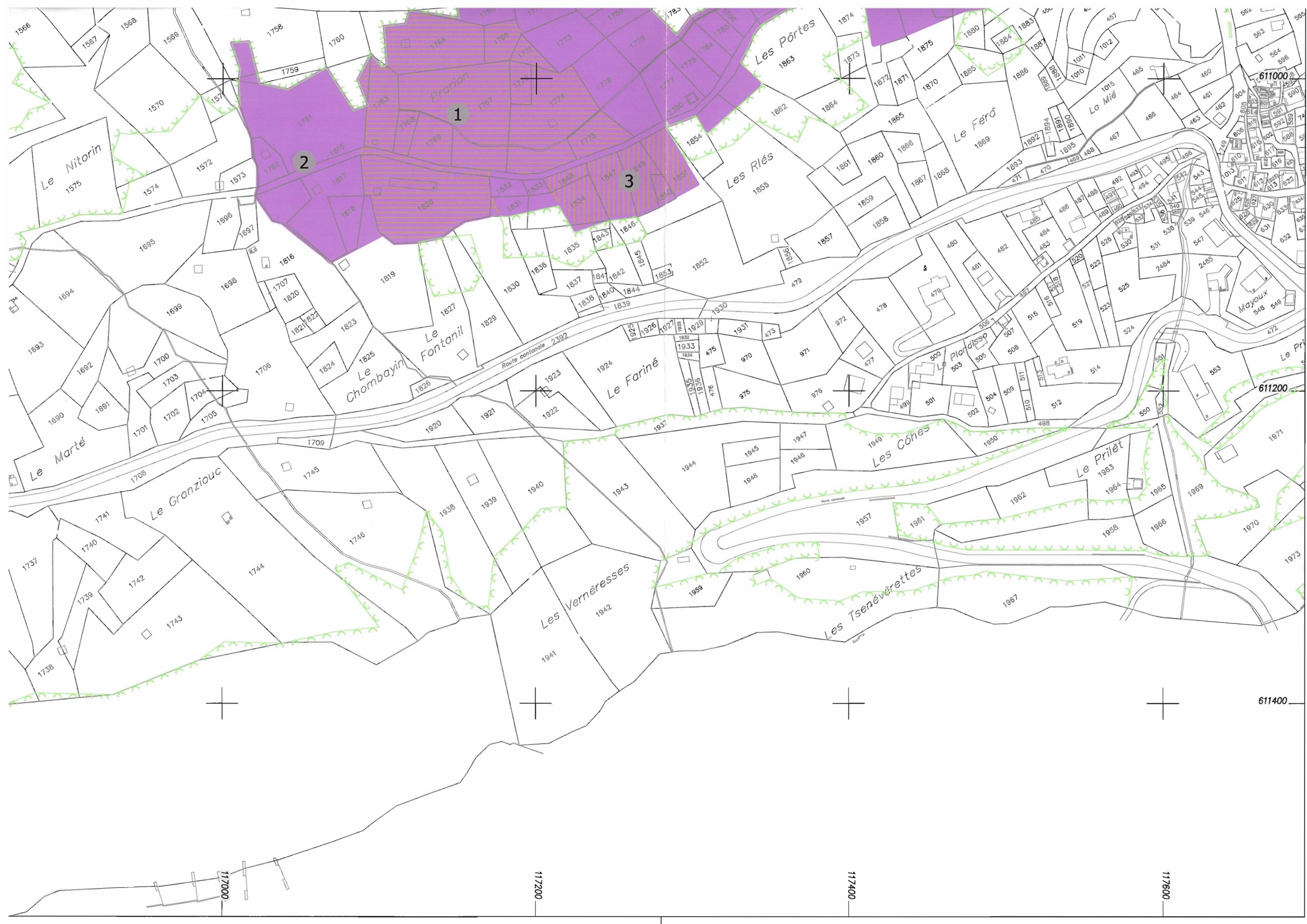
- Zone mixte agricole et didactique
- 1 Espace accueil et hébergement
- 2 Espace agro-culturel
- 3 Espace maison de la culture

Forêt

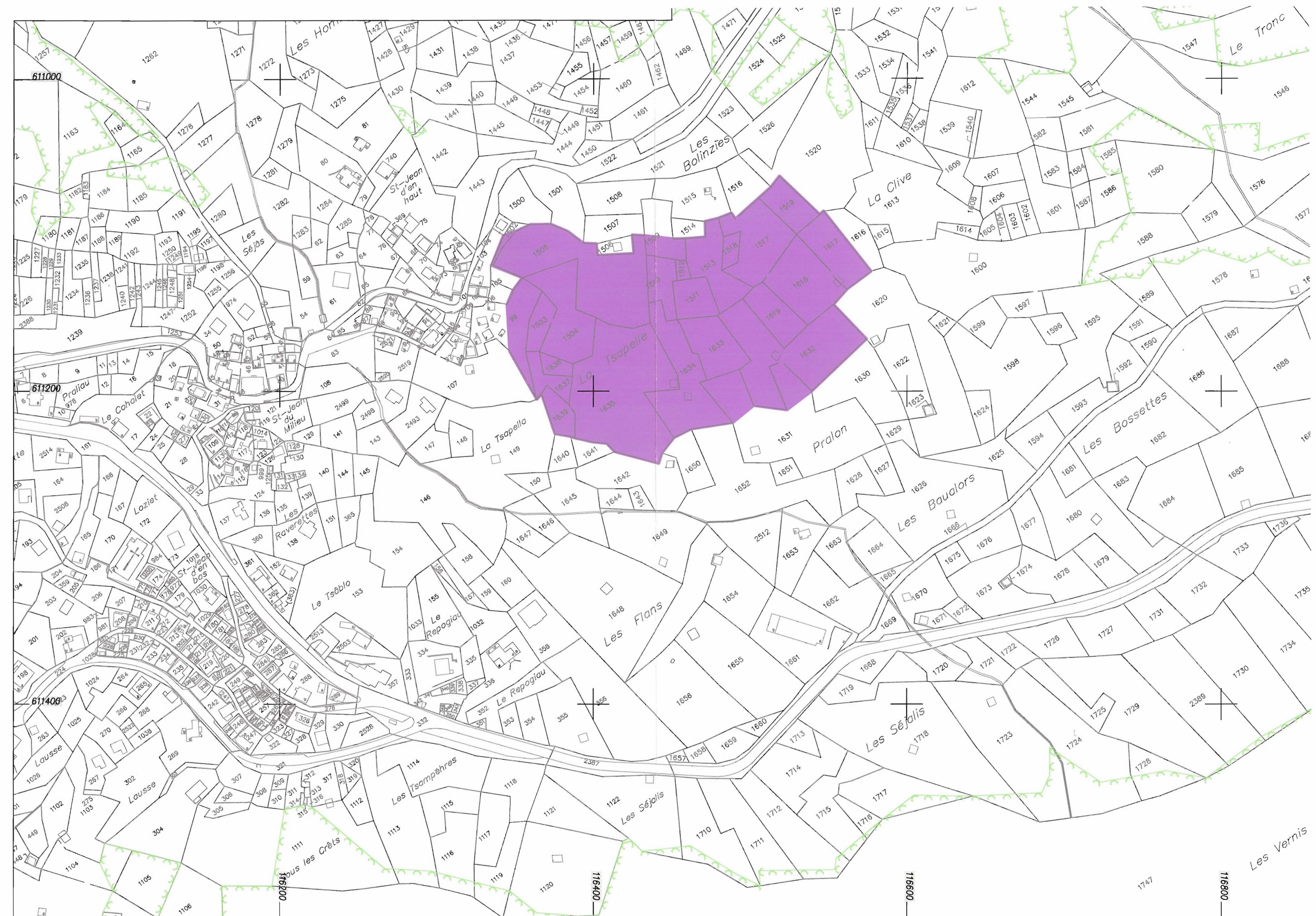
- Limite de forêt selon SAU (Lot 4)













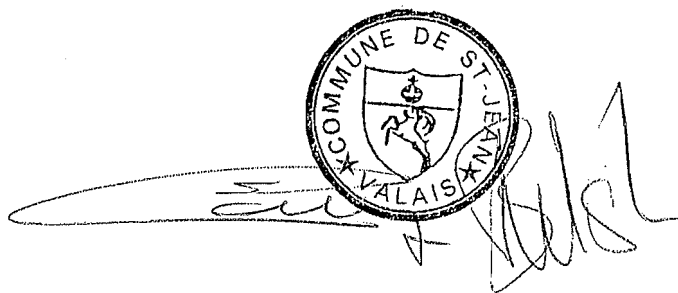
# Commune de St-Jean

## Secteurs Prarion et Tsapelle

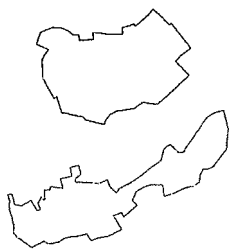


Modification partielle du plan d'affectation de zones et  
du règlement communal des constructions et des zones

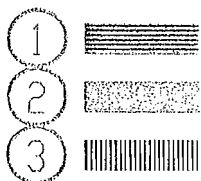
### ZONE MIXTE AGRICOLE ET DIDACTIQUE



zone mixte agricole et didactique



Périmètre de la zone mixte  
agricole et didactique



Périmètre de la zone mixte  
agricole et didactique

espace accueil et hébergement

espace agro-culturel

espace maison de la culture

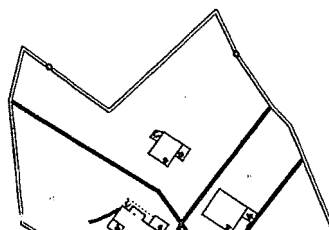
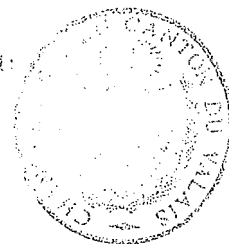
Homologué par le Conseil d'Etat

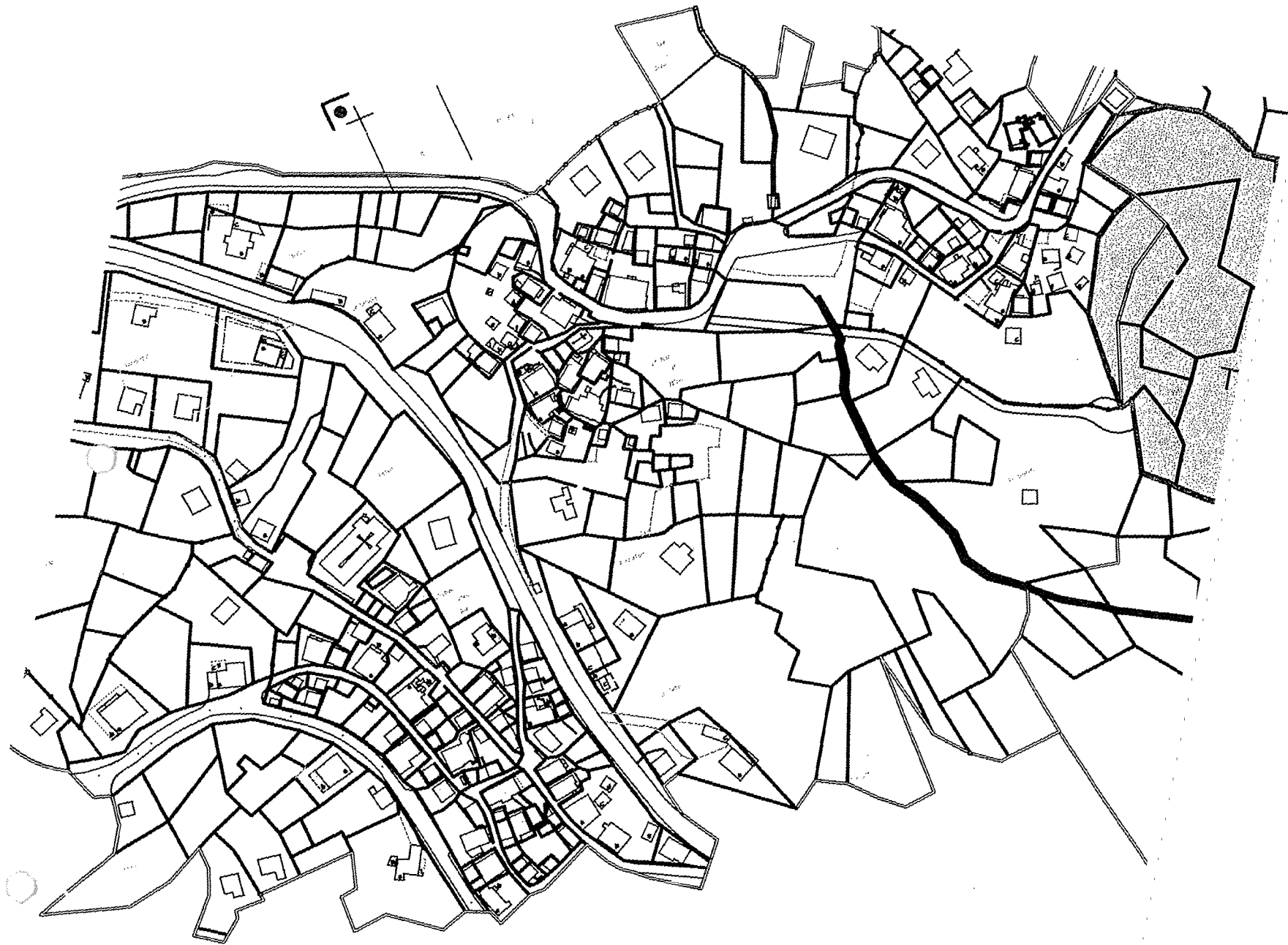
en séance du ..... 14 mai 2008

Droit de sceau: Fr. .... 400

L'atteste:

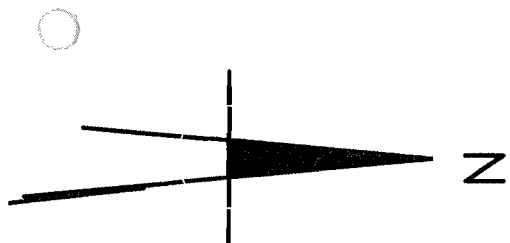
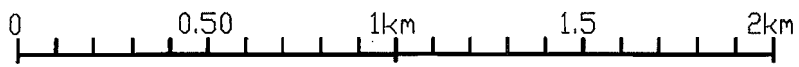
Le chancelier d'Etat:





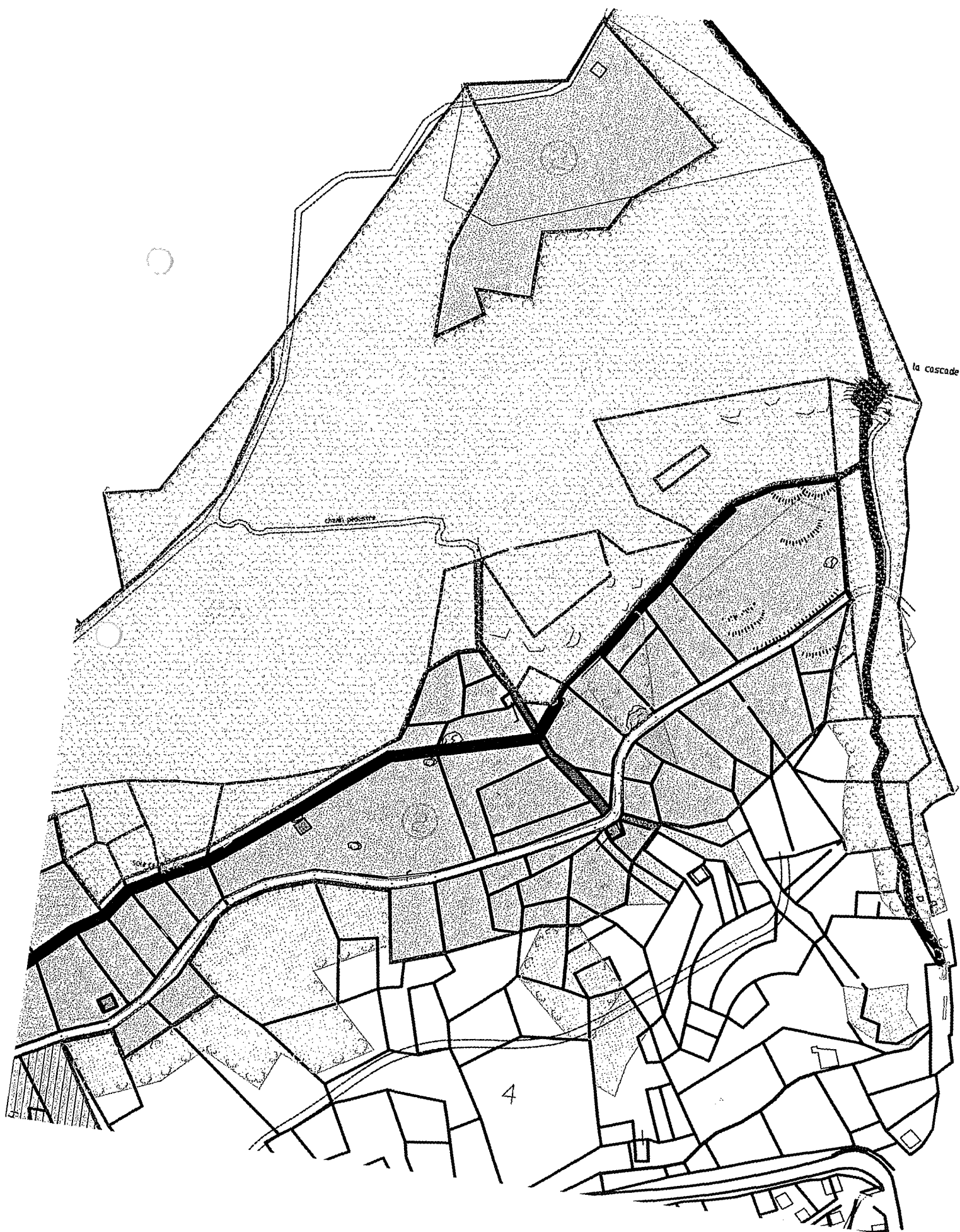


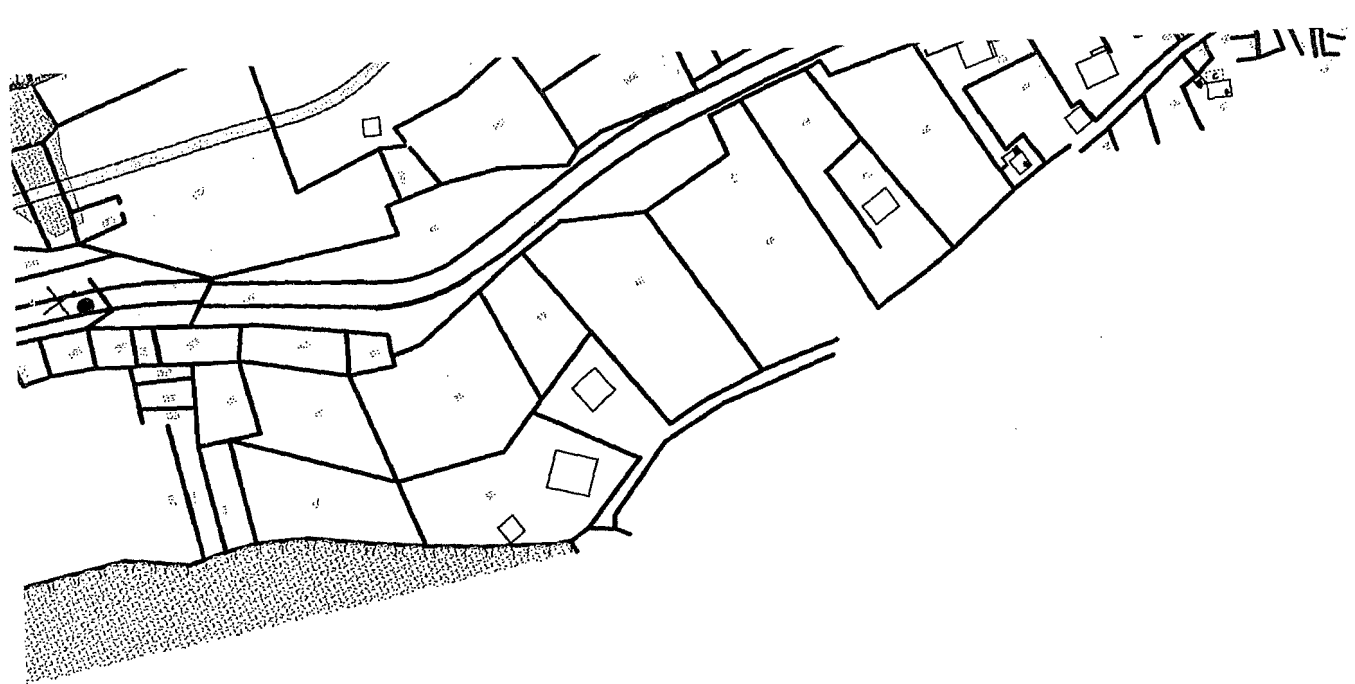


























Location

F A-Like

St-Jean, le 19 août 2005