

Parcelles PQ

N°	Propriétaires	Surface *
550	Bourgeoisie de Grimentz 9.78%	63 m²
	Commune d'Anniviers 38.87%	
	Remontées Mécaniques 51.35%	
623	Bourgeoisie de Grimentz 9.78%	1877 m²
	Commune d'Anniviers 38.87%	
	Remontées Mécaniques 51.35%	
	Surface en zone de non bâtir	- 99 m²
624	Bourgeoisie de Grimentz 9.78%	3887 m²
	Commune d'Anniviers 38.87%	
	Remontées Mécaniques 51.35%	
625	Bourgeoisie de Grimentz 9.78%	4385 m²
	Commune d'Anniviers 38.87%	
	Remontées Mécaniques 51.35%	
626	Bourgeoisie de Grimentz 9.78%	1001 m²
	Commune d'Anniviers 38.87%	
	Remontées Mécaniques 51.35%	
627	Bourgeoisie de Grimentz 9.78%	613 m²
	Commune d'Anniviers 38.87%	
	Remontées Mécaniques 51.35%	
TOTAL DES SURFACES DU PQ		11727 m²

Parcelles voisines

N°	Propriétaires	Surface *
611	Etat du Valais	8889 m²
621	Commune d'Anniviers	22445 m²
622	Commune d'Anniviers	4193 m²
628	Commune d'Anniviers	2444 m²
648	Commune d'Anniviers	3873 m²

* CES SURFACES SONT APPROXIMATIVES ET DOIVENT ETRE CONTRÔLÉES PAR LE GEOMETRE



Plan n°01

PLAN DE SITUATION - EXISTANT

Echelle 1:1000

LEGENDE

- Périmètre du PQ
- Chalet Renard à démolir
- Bâtiment existant
- Borne EURO RELAI à déplacer

PQ
Les Bouesses à Grimentz
octobre 2016
mis à jour avril 2017

Revu et corrigé le 30 novembre 2017
selon remarques et conditions du
SDT du 12 septembre 2017 et du
28 novembre 2017





Plan n°02

PLAN DE SITUATION - PROJET

Echelle 1:1000

LEGENDE

- Périmètre du PQ
- Projet PQ
- Bâtiments existants
- Alignements

PQ
Les Bouesses à Grimentz
octobre 2016
mis à jour avril 2017

Revu et corrigé le 30 novembre 2017
selon remarques et conditions du
SDT du 12 septembre 2017 et du
28 novembre 2017

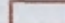




Plan n°03

PLAN DES IMPLANTATIONS ET DES ALIGNEMENTS

Echelle 1:1000

LEGENDE

-  Périimètre du PQ
-  Projet PQ
-  Alignements

L'alignement de 4,5 mètres respecte l'article
71 let. b ch. 2 RCCZ
Route collective p. 99 RCCZ

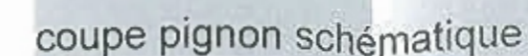
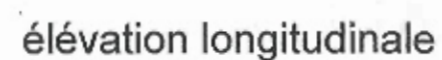
PQ
Les Bouesses à Grimentz
octobre 2016
mis à jour avril 2017

Revu et corrigé le 30 novembre 2017
selon remarques et conditions du
SDT du 12 septembre 2017 et du
28 novembre 2017



COUPES SCHEMATIQUES DES GABARITS

Revu et corrigé le 30 novembre 2017
selon remarques et conditions du
SDT du 12 septembre 2017 et du
28 novembre 2017



Plan n°05

PLAN SCHEM. DES CIRCULATIONS ET AMENAGEMENTS EXTERIEURS

Echelle 1:1000

LEGENDE

- Périmètre du PQ
- Amenagements extérieurs à plat (<6%)
- Amenagements extérieurs en pente
- Circulation voitures
- Circulation piétons
- Alignements

PQ
Les Bouesses à Grimentz
octobre 2016
mis à jour avril 2017

Revu et corrigé le 30 novembre 2017
selon remarques et conditions du
SDT du 12 septembre 2017 et du
28 novembre 2017



Plan n°06

PLAN SCHEMATIQUE DES CIRCULATIONS - niveau -2

Echelle 1:1000

LEGENDE

- Périmètre du PQ
- Aménagements extérieurs à plat (<6%)
- Aménagements extérieurs en pente
- Circulation voitures
- Circulation piétons
- Alignements

PQ
Les Bouesses à Grimentz
octobre 2016
mis à jour avril 2017

Revu et corrigé le 30 novembre 2017
selon remarques et conditions du
SDT du 12 septembre 2017 et du
28 novembre 2017



Plan n°07

PLAN SCHEMATIQUE DES CIRCULATIONS - niveau -3

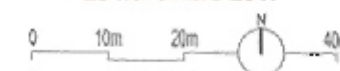
Echelle 1:1000

LEGENDE

-  Périmètre du PQ
-  Aménagements extérieurs à plat (<6%)
-  Aménagements extérieurs en pente
-  Circulation voitures
-  Circulation piétons
-  Alignements

PQ
Les Bouesses à Grimentz
octobre 2016
mis à jour avril 2017

Revu et corrigé le 30 novembre 2017
selon remarques et conditions du
SDT du 12 septembre 2017 et du
28 novembre 2017



Plan n°08

PLAN SCHEMATIQUE DES CIRCULATIONS - niveau-4 (éventuel)

Echelle 1:1000

LEGENDE

- Périmètre du PQ
- Aménagements extérieurs à plat (<6%)
- Aménagements extérieurs en pente
- Circulation voitures
- Circulation piétons
- Alignements

PQ
Les Bouesses à Grimentz
octobre 2016
mis à jour avril 2017

Revu et corrigé le 30 novembre 2017
selon remarques et conditions du
SDT du 12 septembre 2017 et du
28 novembre 2017



Plan n°09

PLAN SCHEMATIQUE DES CIRCULATIONS - niveau-5 (éventuel)

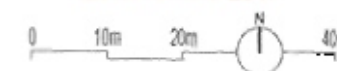
Echelle 1:1000

LEGENDE

-  Périmètre du PQ
-  Aménagements extérieurs à plat (<6%)
-  Aménagements extérieurs en pente
-  Circulation voitures
-  Circulation piétons
-  Alignements

PQ
Les Bouesses à Grimentz
octobre 2016
mis à jour avril 2017

Revu et corrigé le 30 novembre 2017
selon remarques et conditions du
SDT du 12 septembre 2017 et du
28 novembre 2017





Plan n°10

PLAN D'INFRASTRUC- TURES EXISTANTES

Echelle 1:1000

LEGENDE

- Périmètre du PQ
- Electricité (existant / à modifier)
- Fibre SIESA (existant / à modifier)
- Swisscom (existant / à modifier)
- Eau potable (existant / à modifier)
- Eaux claires (existant / à modifier)
- Eaux usées (existant / à modifier)

PQ
Les Bouesses à Grimentz
octobre 2016
mis à jour avril 2017

Revu et corrigé le 30 novembre 2017
selon remarques et conditions du
SDT du 12 septembre 2017 et du
28 novembre 2017





Plan n°11

PLAN D'INFRASTRUCTURES - PROJET

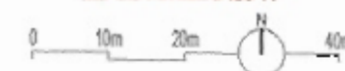
Echelle 1:1000

LEGENDE

- Périmètre du PQ
- Electricité (existant / projet)
- Fibre SIESA (existant / projet)
- Swisscom (existant / projet)
- Eau potable (existant / projet)
- Eaux claires (existant / projet)
- Eaux usées (existant / projet)

PQ
Les Bouesses à Grimentz
octobre 2016
mis à jour avril 2017

Revu et corrigé le 30 novembre 2017
selon remarques et conditions du
SDT du 12 septembre 2017 et du
28 novembre 2017



Plan n°12

PLAN DES SERVITUDES

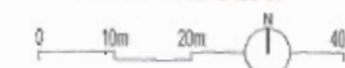
Echelle 1:1000

LEGENDE

-  Périmètre du PQ
-  Servitude parking public
-  Servitude place de jeux
-  Servitude arrêt de bus
-  Servitude de passage pour piétons
-  Servitude de passage pour véhicules d'intervention
-  Servitude accès de service
-  Servitude de passage pour véhicules en surface
-  Servitude de passage pour véhicules en sous-sol

PQ
Les Bouesses à Grimentz
octobre 2016
mis à jour avril 2017

Revu et corrigé le 30 novembre 2017
selon remarques et conditions du
SDT du 12 septembre 2017 et du
28 novembre 2017



Calcul SBPU

bâtiment	A	B	C	D	E	F	G	total
niveau 2	392 m²	286 m²	286 m²	286 m²	130 m²	-	-	1380 m²
niveau 1	418 m²	418 m²	418 m²	418 m²	418 m²	-	-	2090 m²
niveau 0	418 m²	418 m²	418 m²	418 m²	418 m²	-	-	2090 m²
niveau -1	314 m²	418 m²	418 m²	370 m²	418 m²	-	-	1938 m²
niveau -2	-	553 m²	430 m²	209 m²	418 m²	418 m²	40 m²	2068 m²
niveau -3	-	-	-	-	-	247 m²	-	247 m²
niveau -4	-	-	-	-	-	190 m²	-	190 m²
niveau -5	-	-	-	-	-	133 m²	-	133 m²
total	1542 m²	2093 m²	1970 m²	1701 m²	1802 m²	988 m²	40 m²	10136 m²

TOTAL DES SURFACES DU PQ =
 INDICE max = $0.7 \times 1.35 =$
 SBPU max PQ = $11727 \times 0.945 =$

11727 m²
 0.945
 11082 m²

TOTAL SBPU DU PQ =
 TOTAL SBPU DU PQ avec dimensions augmentées à 5% =
 INDICE PQ = $10136 / 11727 =$

10136 m²
 11074 m²
 0.86



niveau 2



niveau 1



niveau 0



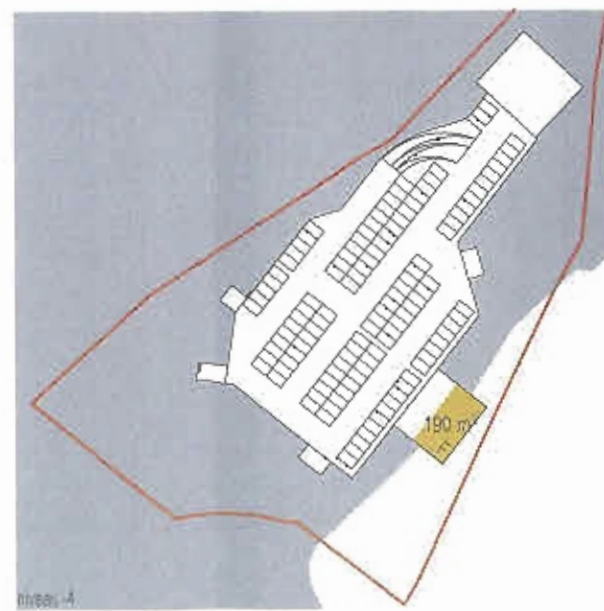
niveau -1



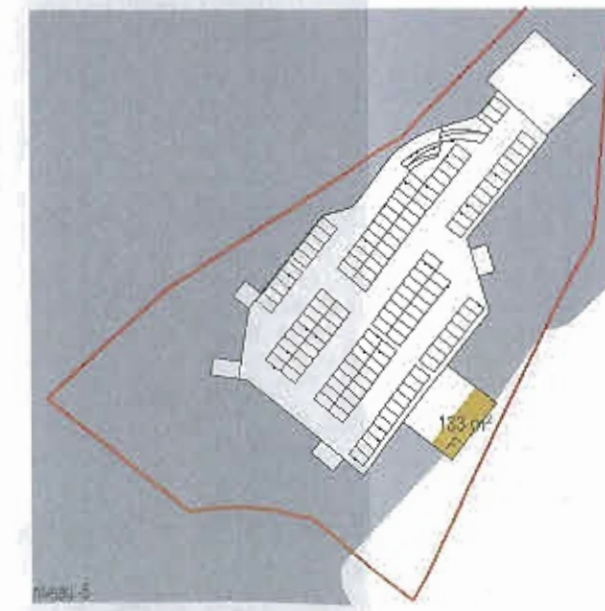
niveau -2



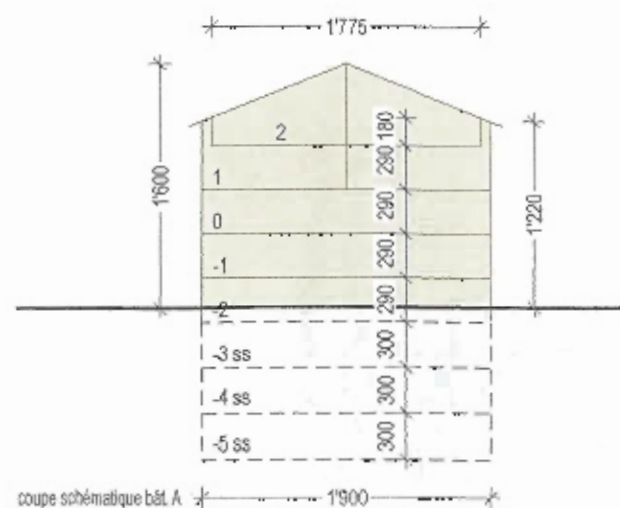
niveau -3



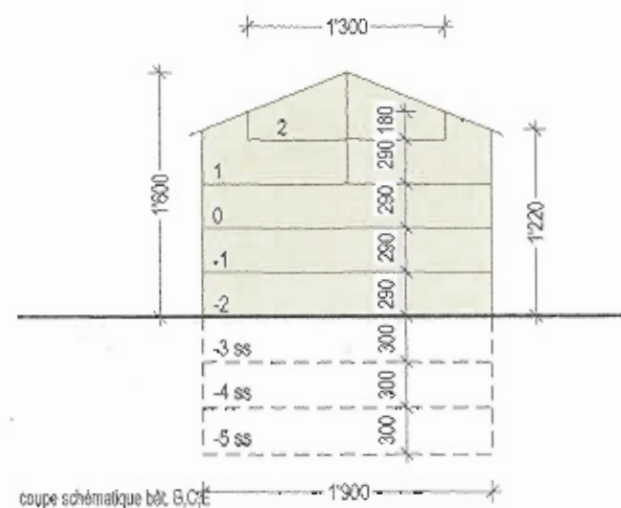
niveau -4



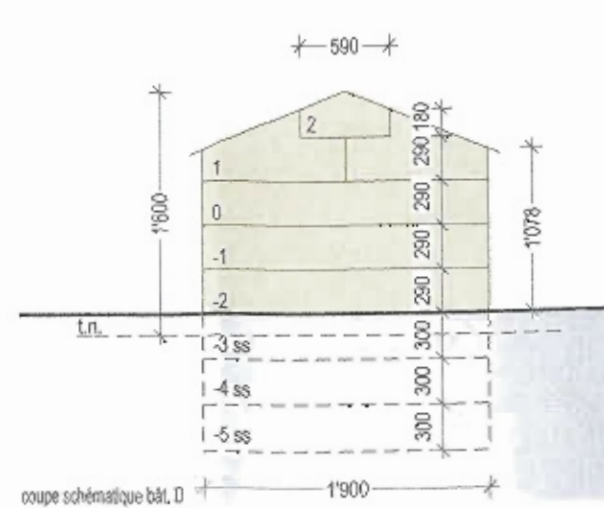
niveau -5



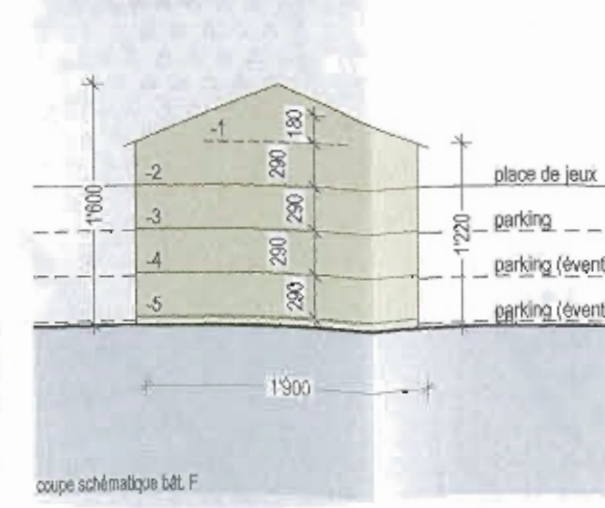
coupe schématique bât. A



coupe schématique bât. B, C, D, E



coupe schématique bât. D



coupe schématique bât. F

Plan n°13

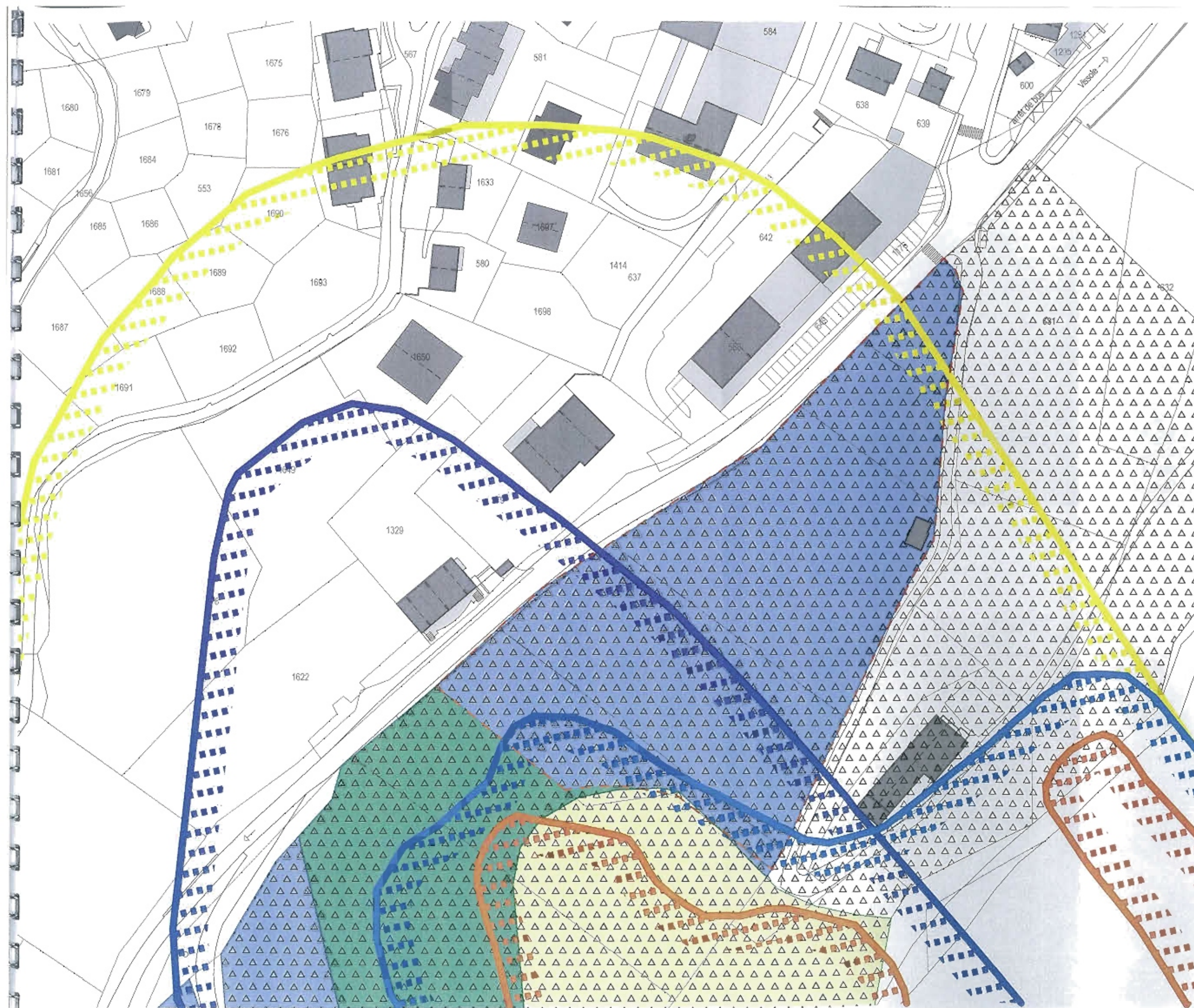
PLANS ET CALCULS SBPU

Echelle 1:2000, 1:500

PQ
 Les Bouesses à Grimentz
 octobre 2016
 mis à jour avril 2017

Revu et corrigé le 30 novembre 2017
 selon remarques et conditions du
 SDT du 12 septembre 2017 et du
 28 novembre 2017





Plan n°14

EXTRAIT DU PAZ - ETAT FUTUR

novembre 2017

Echelle 1:1000

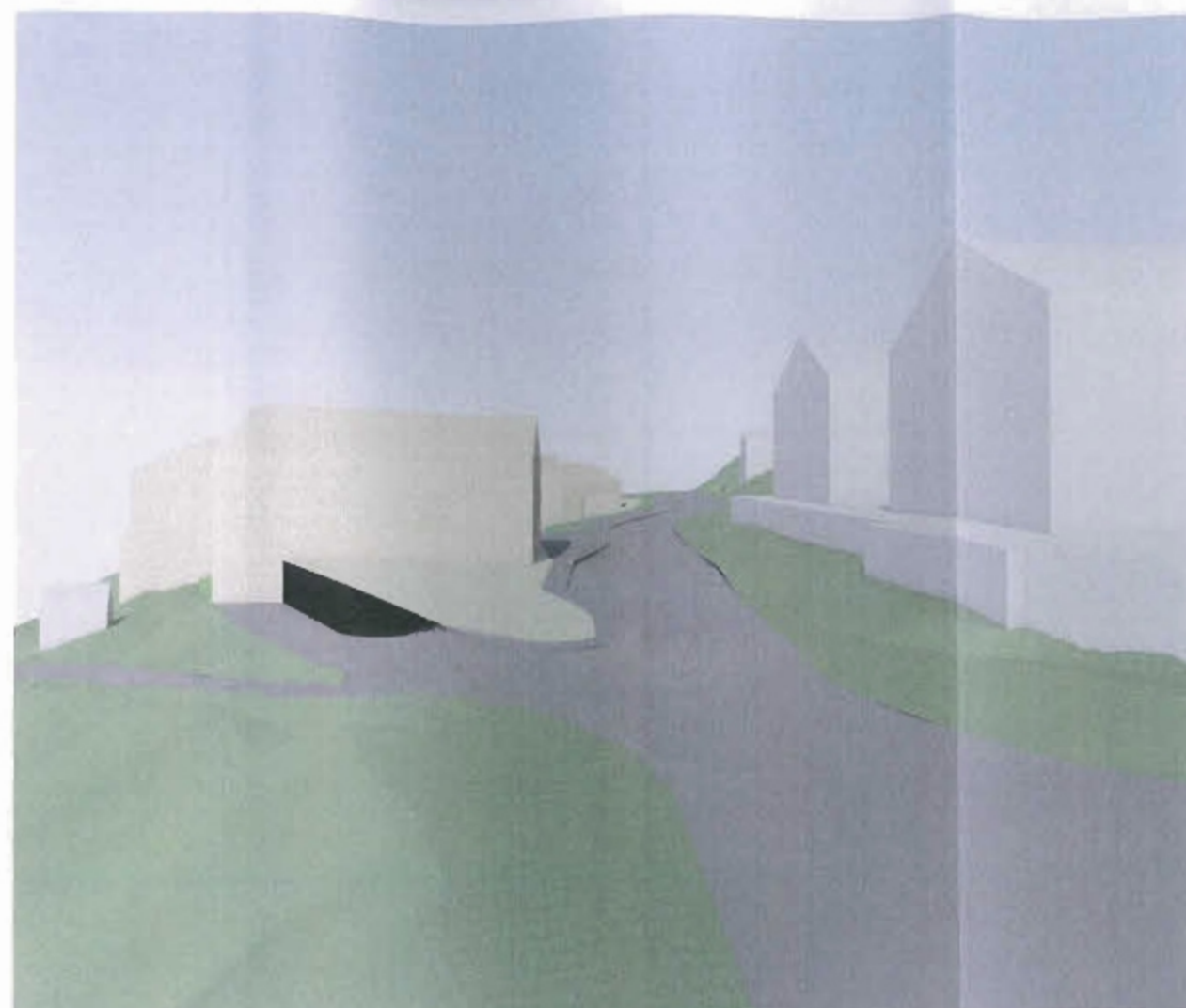
LEGENDE

- Périimètre du PQ
- Zone mixte d'équipements publics et touristiques 0.7 à aménager selon PQ "les Bouesses"
- Zone agricole
- Zone mixte d'équipements publics et touristiques
- Zone de protection archéologique
- Zone danger faible d'avalanche poudreuse
- Zone danger moyen d'avalanche poudreuse
- Zone danger moyen d'avalanche coulante
- Zone danger fort d'avalanche coulante

PQ
Les Bouesses à Grimentz
octobre 2016
mis à jour avril 2017

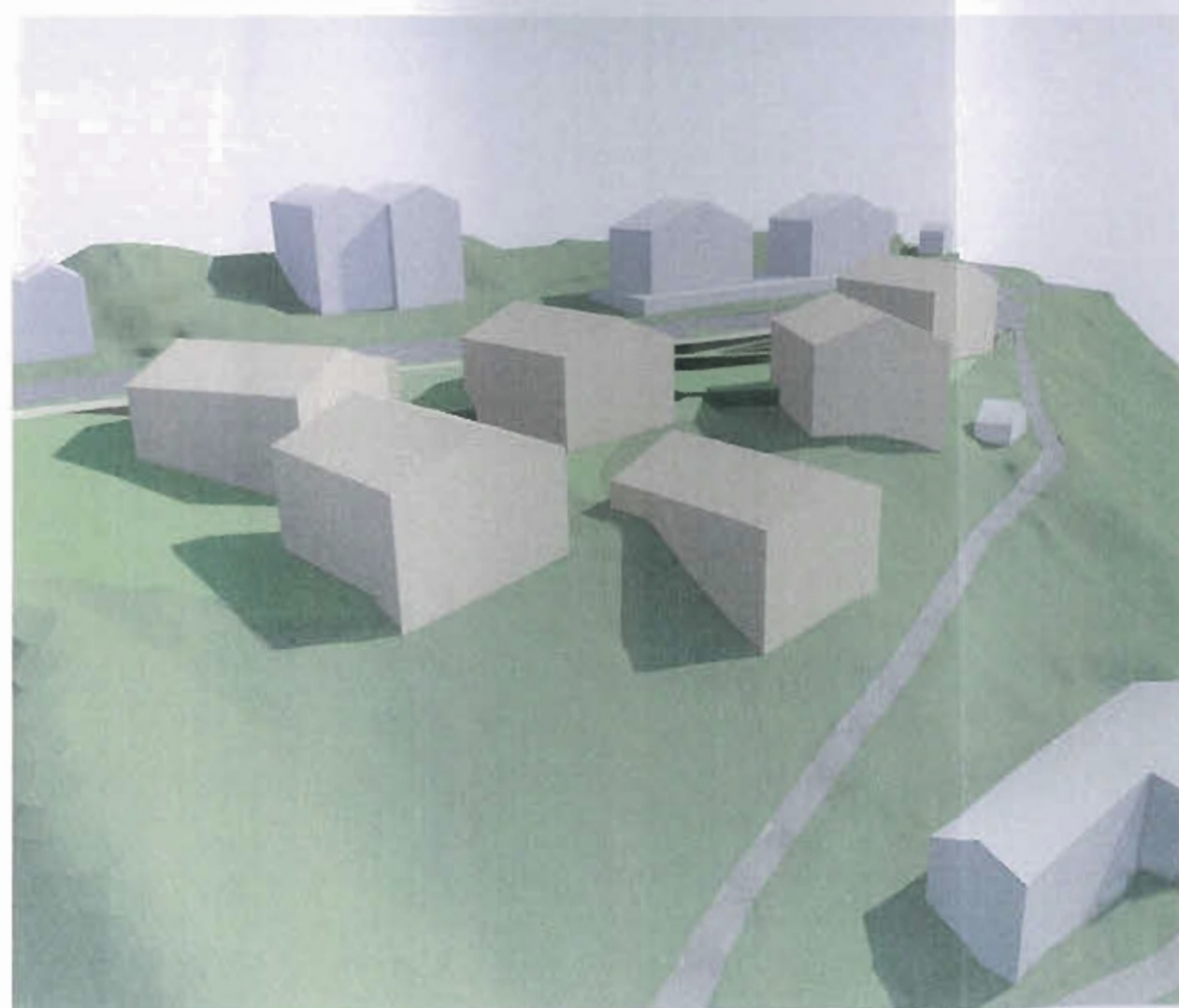
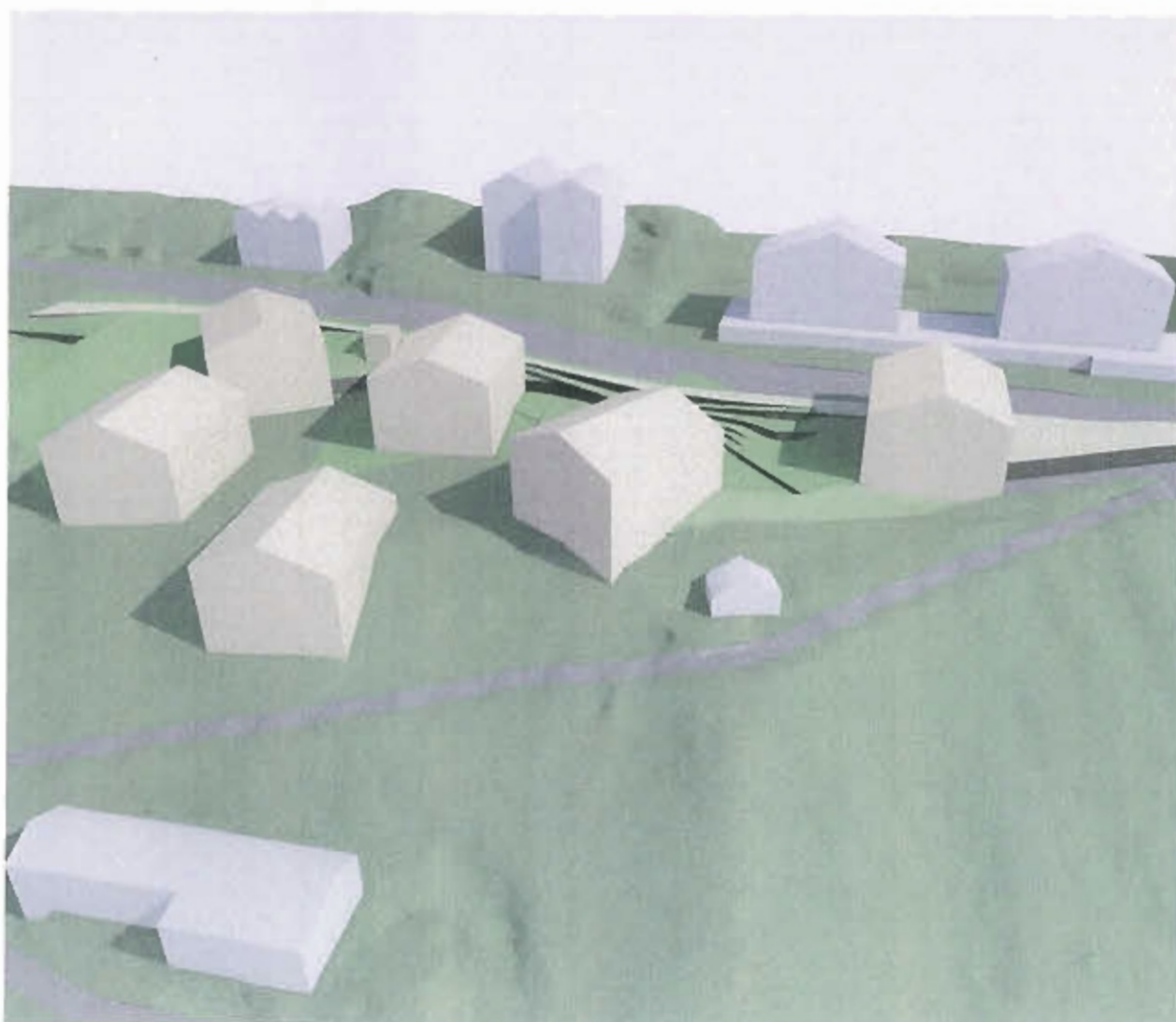
Revu et corrigé le 30 novembre 2017
selon remarques et conditions du
SDT du 12 septembre 2017 et du
28 novembre 2017





Plan n°15

ILLUSTRATIONS



PQ
Les Bouesses à Grimentz
octobre 2016
mis à jour avril 2017

Revu et corrigé le 30 novembre 2017
selon remarques et conditions du
SDT du 12 septembre 2017 et du
28 novembre 2017