

Plan d'Aménagement Détaillé
Echelle 1/15'000

Légende:

PLAN D'AMENAGEMENT DETAILLE

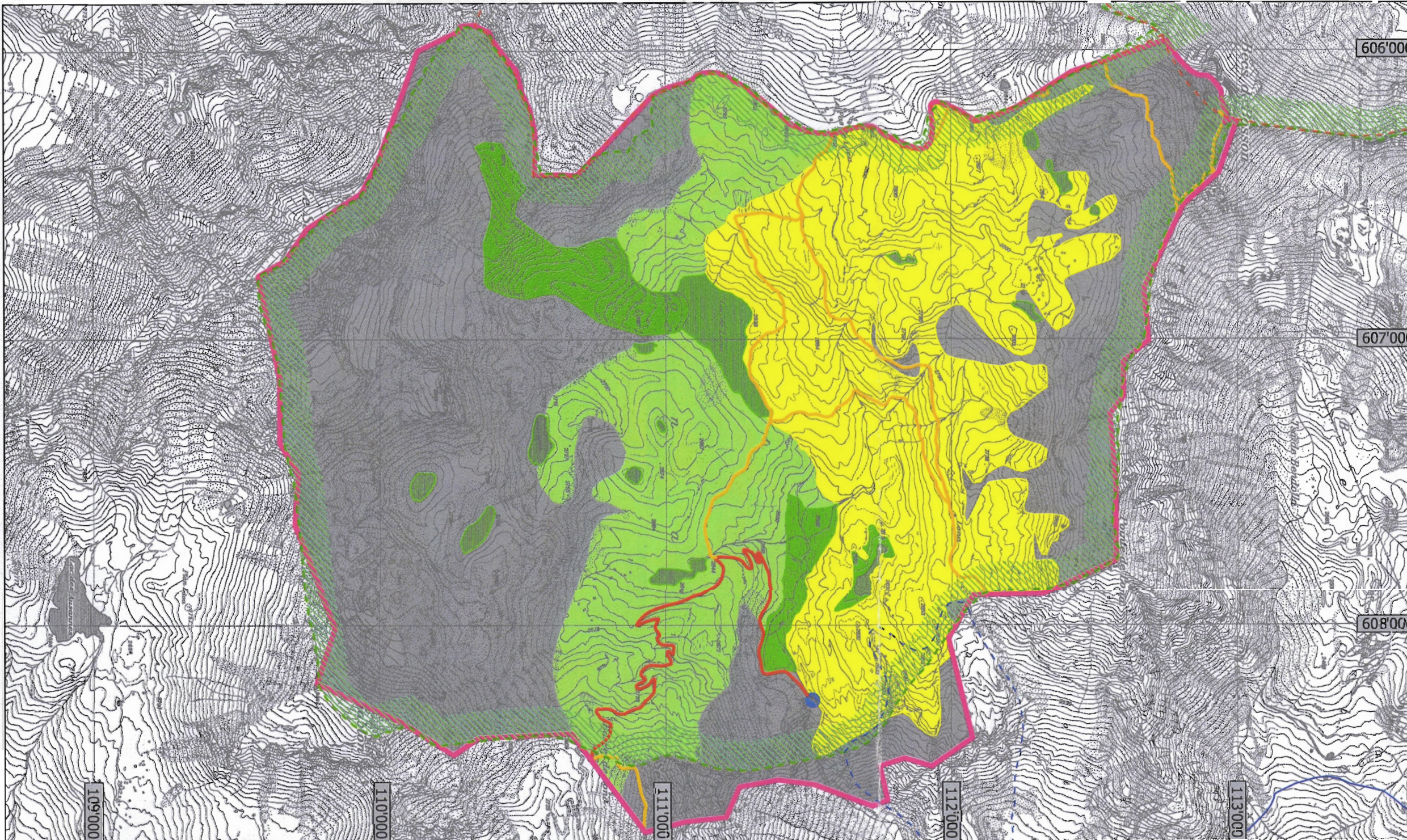
- Perimètre du PAD
- Secteur agricole
- Tracé d'activités sportives et récréatives
- Tracé de circulation
- Secteur de protection de la nature
- Secteur de constructions et d'installations d'intérêts publics
- Secteur non affecté inutile
- Secteur mixte agricole et de protection de la nature

Zone figurant à titre indicatif sur le PAD

- Objet IFP n° 1715 Val de Rétchy - Sassacher

Protection des eaux

- Périmètre de protection des eaux souterraines provisoire
- Périmètre de protection des eaux souterraines approuvé
- Zone de protection des eaux souterraines S3 approuvée



APPROUVE PAR LE CONSEIL MUNICIPAL
DE GRIMENTZ EN DATE DU 11 MARS 2008

COMMUNE D'ANNIVIERS

Annivers le : 30.06.2010

APPROUVE PAR L'ASSEMBLEE PRIMAIRE
DE GRIMENTZ EN DATE DU 17 JUN 2008

Signatures: Le Président



La Secrétaire

N. Soler

HOMOLOGUE PAR LE CONSEIL D'ETAT LE:

Dossier n°

Pièce n° 8

CANTON DU VALAIS

COMMUNE D'ANNIVIERS

L'atteste:
Le chancelier d'Etat:

PLAN D'AMENAGEMENT DETAILLE

BASSET DE LONA

AUTEUR DU PROJET



DATE	PROJ.	DESS.	CONTR.
Janvier 2008	P.E.	V.B.	B.B.
a Mars 2008	P.E.	V.B.	B.B.
b Août 2009	P.E.	V.B.	B.B.
c Janvier 2010	P.E.	V.B.	B.B.
Formats	Surface	Proj. n° 420.1364.60	
x = 0.420	0.12 m²	W:\Entreprises\SRM Grimentz\1364 Enneigement technique\1364 Plan agro Lona\1364 Plans\1364 Modification du PAD.dwg	
y = 0.297			