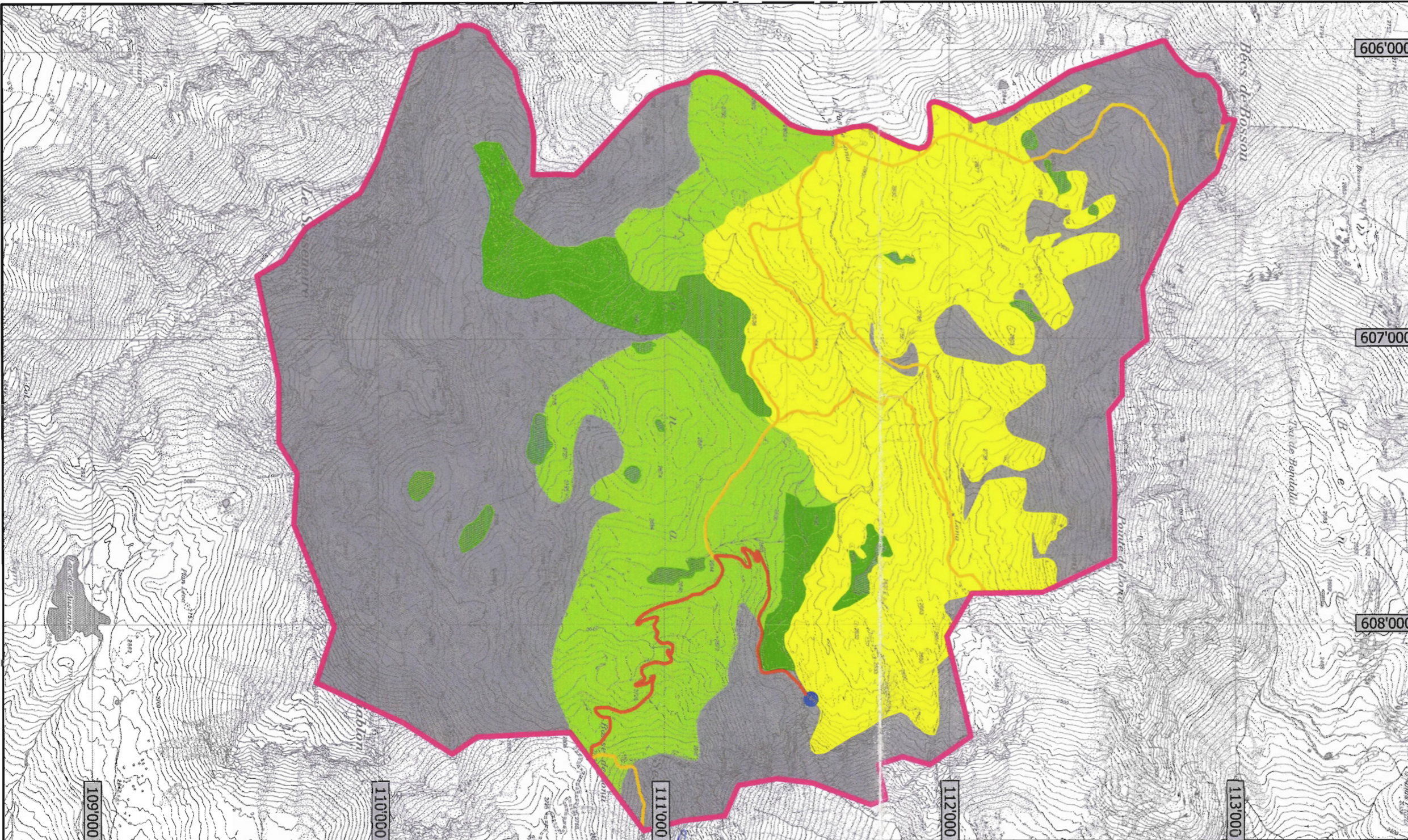


Plan d'Aménagement Détaillé
Echelle 1/15'000

Légende:

- PLAN D'AMENAGEMENT DETAILLE**
- Périmètre du PAD
 - Secteur agricole
 - Tracé d'activités sportives et récréatives
 - Tracé de circulation
 - Secteur de protection de la nature
 - Secteur de constructions et d'installations d'intérêts publics
 - Secteur non affecté inculte
 - Secteur mixte agricole et de protection de la nature



APPROUVE PAR LE CONSEIL MUNICIPAL EN DATE DU: 11.03.08 Signatures: Le Président

APPROUVE PAR L'ASSEMBLEE PRIMAIRE EN DATE DU: 17.06.08 Signatures: Le Président



La Secrétaire ad'hoc

R. Salami

La Secrétaire ad'hoc

R. Salami

Homologué par le Conseil d'Etat
en séance du 31 MARS 2010

HOMOLOGUE PAR LE CONSEIL D'ETAT LE:

Dossier n°	Pièce n° 8
CANTON DU VALAIS	COMMUNE DE GRIMENTZ
MODIFICATION PARTIELLE DU PAZ ET PAD	
BASSET DE LONA	

AUTEUR DU PROJET

Droit de sceau: Fr. 300.-

atteste:
Le chancelier d'Etat:

	DATE	PROJ.	DESS.	CONTR.
	Janvier 2008	P.E.	V.B.	B.B.
a	Mars 2008	P.E.	V.B.	B.B.
b				
c				
	Formats	Surface	Proj. n° 420.1364.60	
	x = 0.420	0.12 m ²	W:\Entreprises\SRM Grimentz\1364 Enneigement technique\1364 Plan agro Lona\1364 Plans\1364 Modification du PAD.dwg	
	y = 0.297			