

ETAT FUTUR  
Echelle 1/5'000

### Légende:

#### Affectation conservée

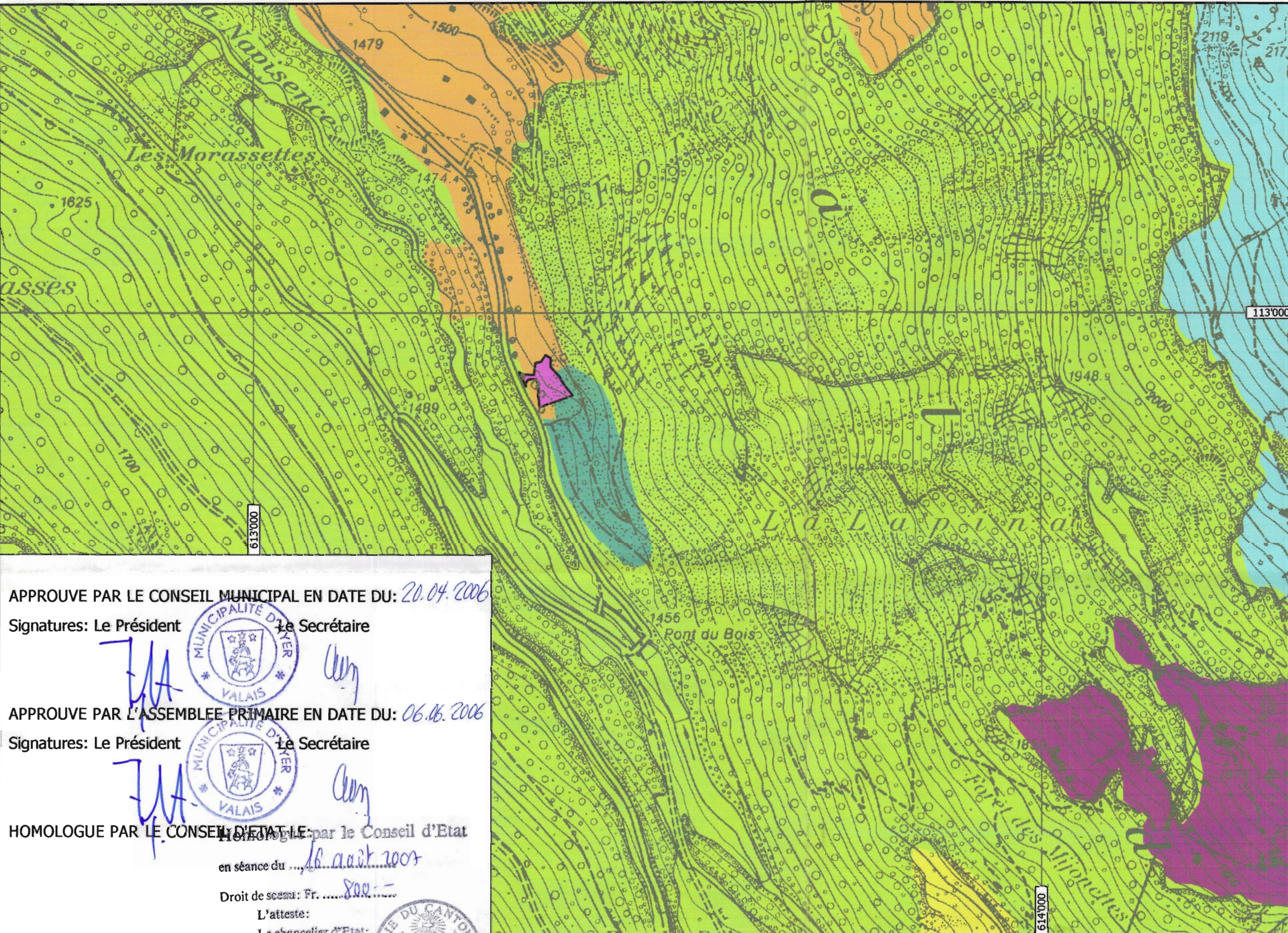
- Aire forestière
- Zone agricole d'alpage
- Zone des mayens
- Zone agricole

#### Affectation modifiée

- Zone mixte d'extraction de matériaux et zone artisanale
- Zone agricole de pâturages

#### Affectation nouvelle

- Zone de dépôt de matériaux pour une déchetterie



APPROUVE PAR LE CONSEIL MUNICIPAL EN DATE DU: 20.04.2006

Signatures: Le Président Le Secrétaire

APPROUVE PAR L'ASSEMBLEE PRIMAIRE EN DATE DU: 06.06.2006

Signatures: Le Président Le Secrétaire

HOMOLOGUE PAR LE CONSEIL D'ETAT LE: par le Conseil d'Etat

en séance du 16 août 2007

Droit de scolar: Fr. 800.-

L'atteste:

Le chancelier d'Etat:

Dossier n°

Pièce n° 5

AUTEUR DU PROJET



DATE PROJ. DESS. CONTR.

Avril 2006 P.E. J.-R.E. B.B.

a Avril 2006 P.E. J.-R.E. B.B.

b

c

Formats Surface Proj. n° 103.1174.00

x = 0.420

y = 0.297

W:\Communes\Ayer\Gravière\1174 PAD Ayer\1174 Modif. du PAZ\1174 Plans\1174 Modification du PAZ.dwg

CANTON DU VALAIS

MODIFICATION DU PAZ

COMMUNE D'AYER

**DECHETTERIE DES GRANDS PRAZ**