
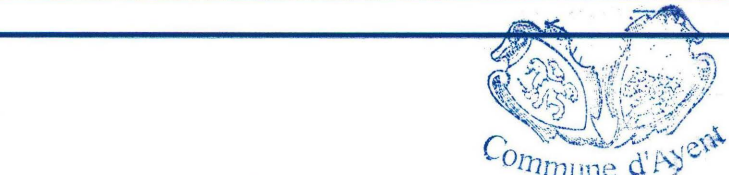
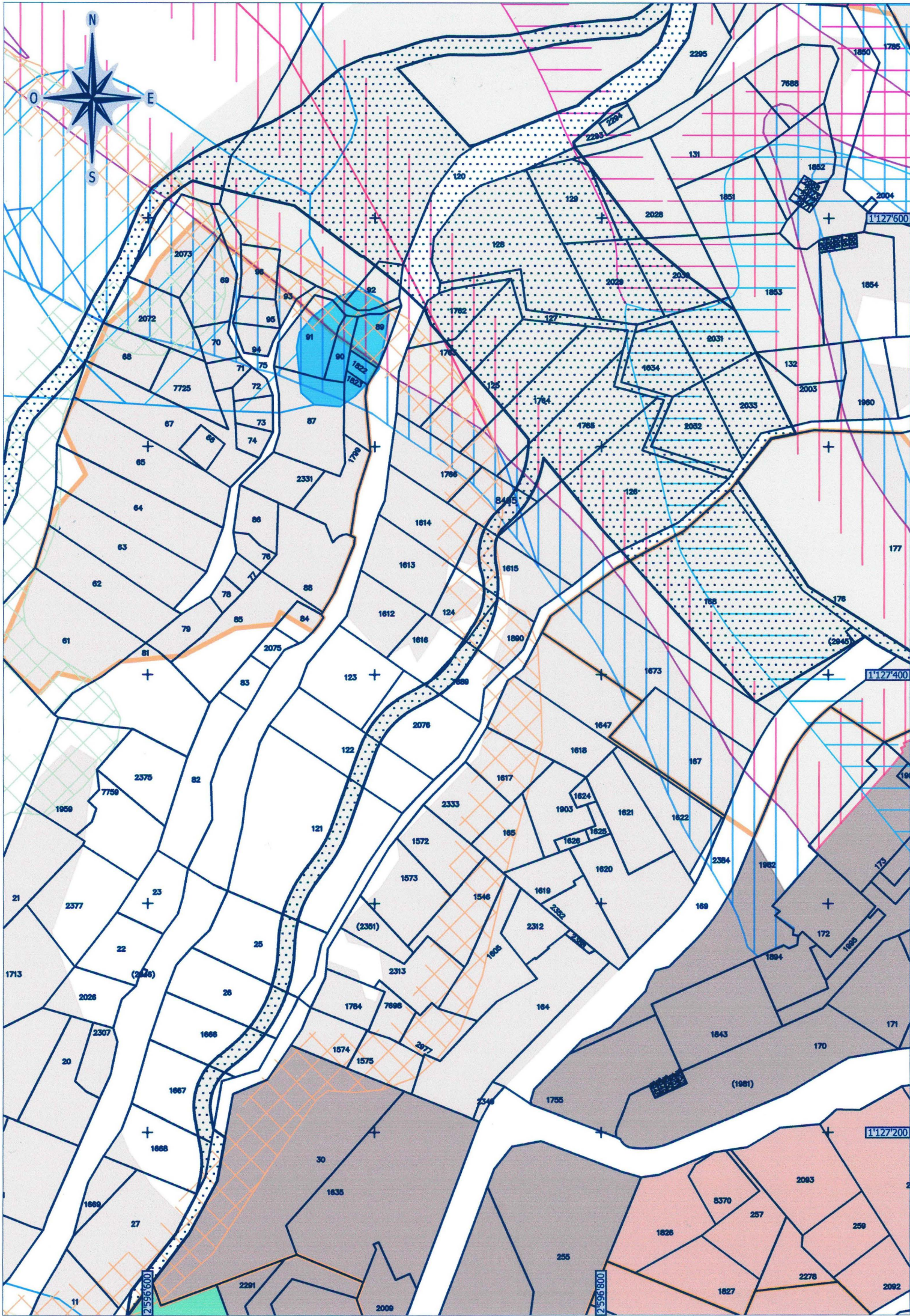


Domaine skiable d'Anzère

- A. Modification du PAZ
- B. Etude d'impact sur l'environnement
- C. Demande de défrichement

PAZ FUTUR : HAUT DU VILLAGE D'ANZERE
Echelle 1/2'000

AUTEUR DU PROJET	MAÎTRE DE L'OUVRAGE	DATE	PROJ.	DESS.	CONTR.	
 Etudes Forêt, Environnement 1971 GRÉMISUAT E-Mail: nivalp@nivalp.ch Tél. 027 / 398 39 53 Fax 027 / 398 37 51		1	Juin 2011	J.-M.P.	V.B.	B.B.
		2	Janvier 2013	J.-M.P.	V.B.	B.B.
		3	Mars 2015	R.S.	V.B.	B.B.
		4				
		Projet n° : 425.1679.60			Formats	Surface
		W:\Entreprises\TéléAnzère\1679 Planification du domaine skiable\1679 DAO\1679 Plans\1679 PAZ futur 2'000.dwg			x = 0.630 y = 0.297	0.19 m²



APPROUVÉ PAR LE CONSEIL MUNICIPAL EN DATE DU: 26.06.2008
Signatures : Le Président Le Secrétaire

APPROUVÉ PAR LE CONSEIL GÉNÉRAL EN DATE DU: 18.12.2008
Signatures : Le Président Le Secrétaire

HOMOLOGUÉ PAR LE CONSEIL D'ÉTAT
Homologué par le Conseil d'Etat
en séance du 6 juillet 2012

Droit de sceau: Fr. 7.00

L'atteste:
Le chancelier d'Etat:



Légende:

- PAZ
- Zones à bâtir et zones spéciales
- Zone d'Anzère-village et Télécabine
 - Zone d'hôtel et d'habitat collectif
 - Zone de chalet dense
 - Zone mixte d'équipements récréatifs, touristiques, sportifs, commerciaux et d'installations publiques
- Zones spéciales
- Zone à aménager
 - Zone agricole
 - Zone destinée à la pratique d'activités sportives pour le domaine skiable
- Zones non urbanisables
- N.B. Pour plus de précisions quant au domaine skiable se référer au "Plan d'utilisation hivernale PAZ futur"

- Zones figurant à titre indicatif, périmètres exposés aux dangers naturels
- Périmètre des zones de protection des sources (S1, S2, S3)
 - Danger glissement de terrain
 - Indifférencié
 - Danger chute de pierres
 - Indifférencié
 - Danger hydrologique
 - Moyen
 - Elevé
 - Danger nivologique
 - Faible
 - Moyen
 - Elevé