

MODIFICATION PARTIELLE DU PAZ  
ZONE DE DEPOT DES MATERIAUX « LU BOUSILLE »

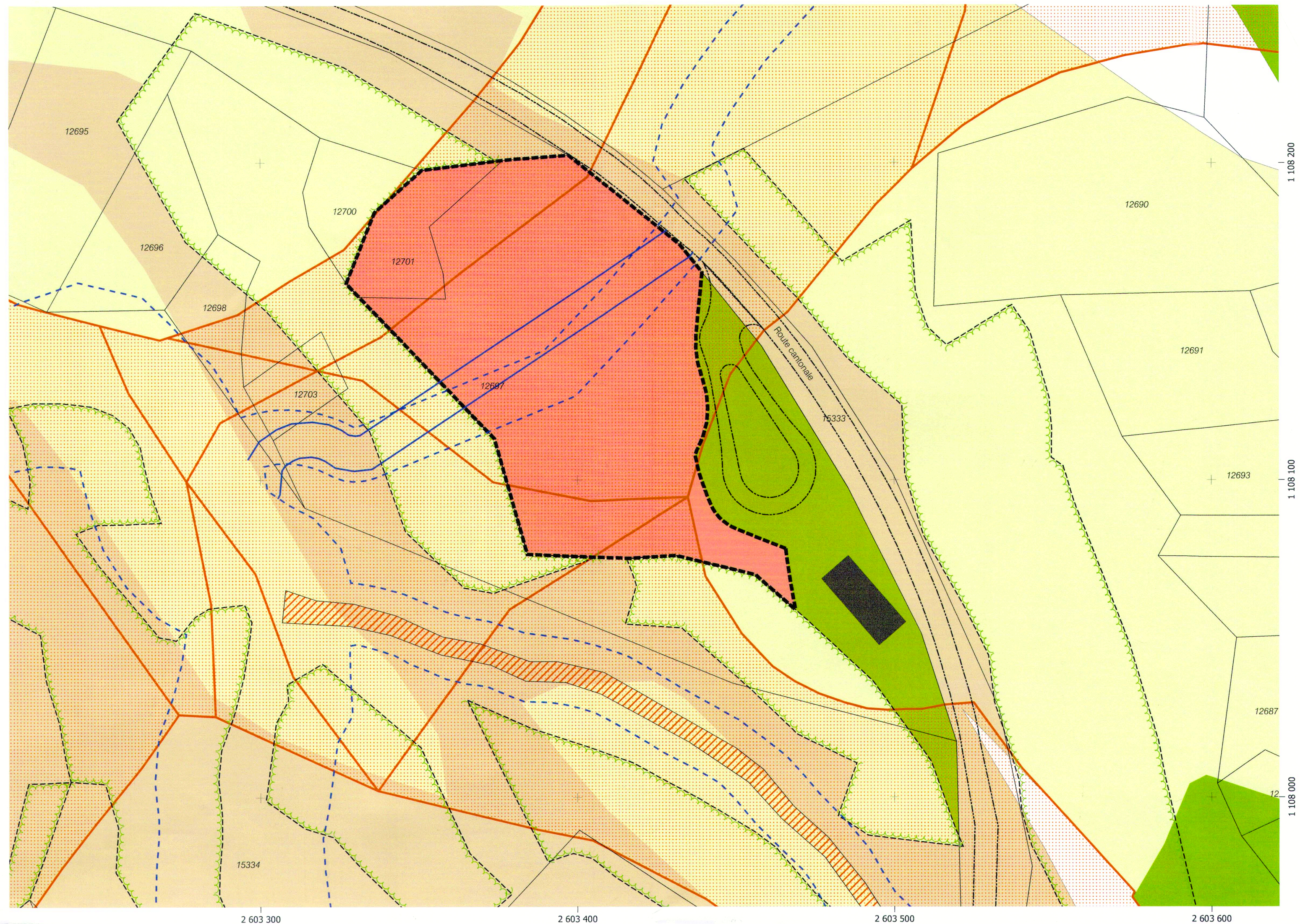
COMMUNE D'EVOLÈNE  
Modification partielle du PAZ



ZONE DE DEPOT DES MATERIAUX  
« LU BOUSILLE »  
01 octobre 2015

ECHELLE 1 : 1'000

AZUR Roux & Rudaz  
Aménagement du territoire  
Rue du Socx 16 B - 1950 Sion  
T : 027/323 02 06 F : 027/323 02 07  
E : info@azur-satch web : www.azur-satch



Décision du Conseil Municipal, en date du : 06-10-2015

le Président

*[Signature]*

le Secrétaire

*[Signature]*

Approbation par l'Assemblée primaire, en date du : 10-12-2015

le Président

*[Signature]*

le Secrétaire

*[Signature]*

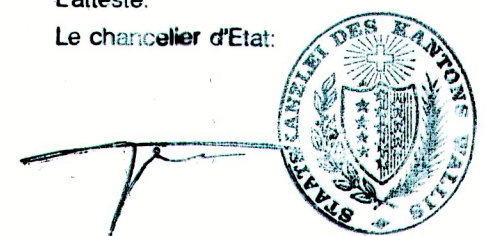
Homologué par le Conseil d'Etat

en séance du : 5-AVR-2017

Droit de sceau: Fr. 250

L'atteste:

Le chancelier d'Etat:



Modification partielle du PAZ

Echelle : 1:1 000



Légende

Perimètre de la modification partielle du PAZ

Affectation des zones

- Zone de dépôt des matériaux
- Zone de constructions et d'installations publiques B
- Zone agricole protégée
- Zone agricole II : Pâturage, fauche
- Friches, incultes, pierriers, moraines, glaciers

A titre indicatif

Aire forestière, pâturages boisés

Aire forestière selon constatation

Zones de dangers :

Danger de crue

Fort

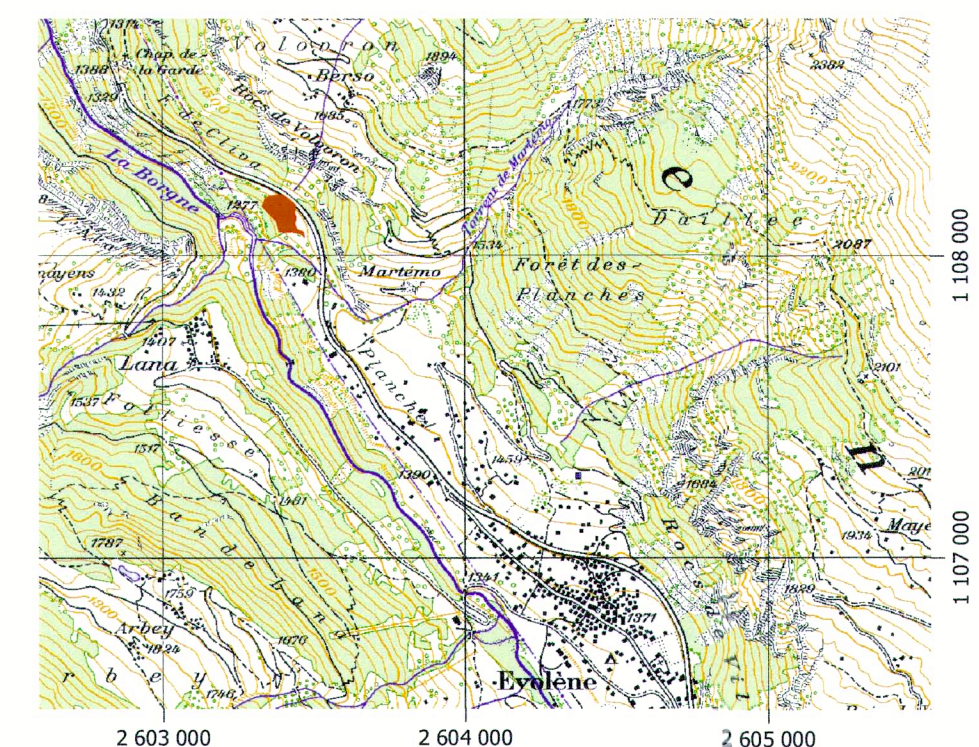
Danger d'avalanche

Fort

Espace réservé aux eaux superficielles (ERE)

- - ERE selon les dispositions transitoires de la modification du 4 mai 2011, OEau

— ERE après réaménagement du Torrent de la Bousille



Situation

Echelle : 1:25 000

