



Commune de Bagnes  
Aménagement du territoire  
Route de Clouchèvre 30  
1934 Le Châble, VS

# COMMUNE DE BAGNES

## SECTEUR LES ESSERTS

Anciennement zone T4 à aménager, cahier des charges n° 20  
Etabli suite à la décision d'homologation du Conseil d'Etat du 25 juin  
2003 et à la décision d'approbation du bas marais d'importance nationale  
des Esserts.

Août 2015

*Rosier*

Eloi Rossier  
Président

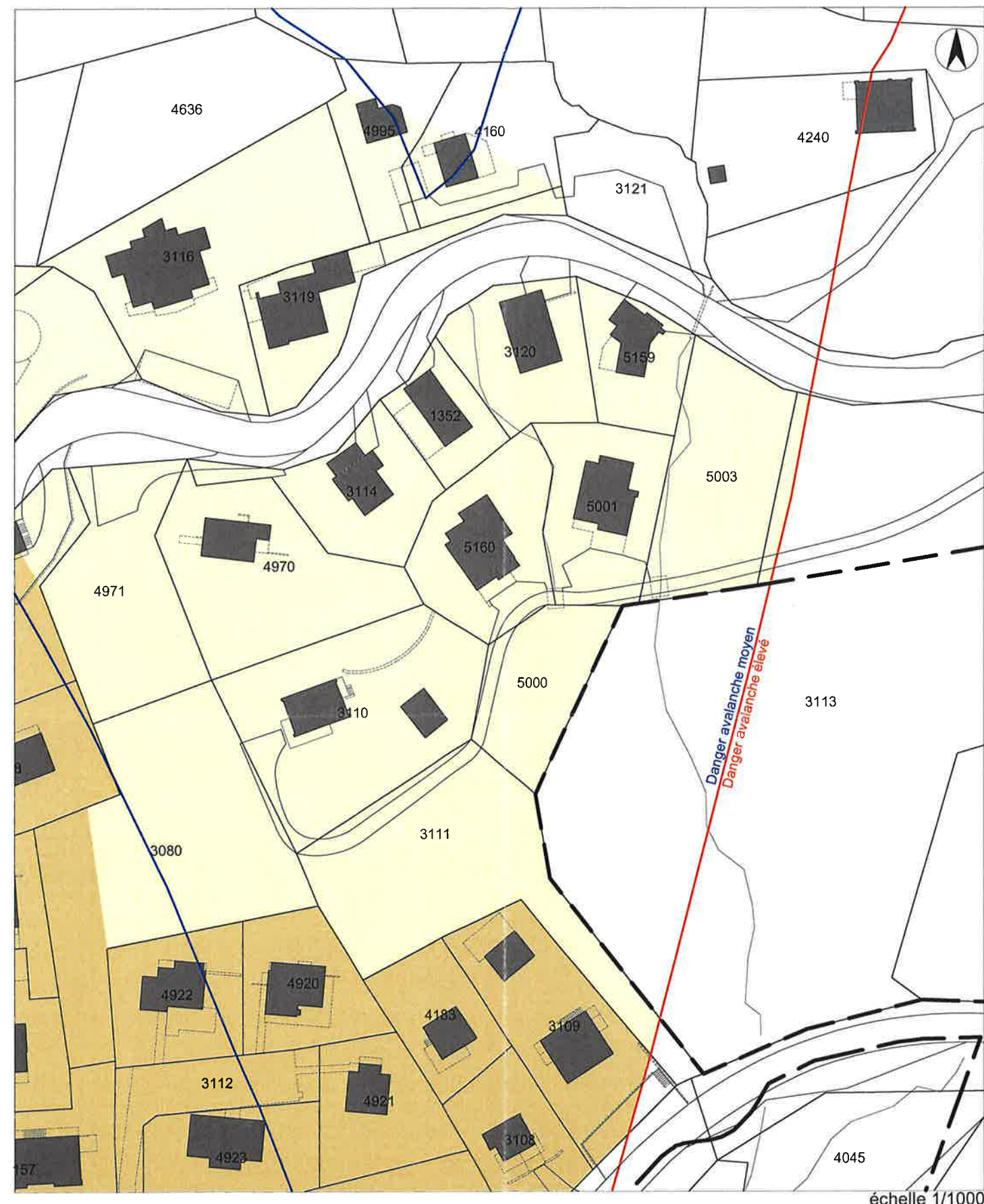
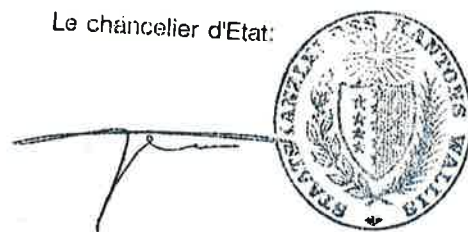


*Perraudin*

Frédéric Perraudin  
Secrétaire communal

Homologue par le Conseil d'Etat  
en séance du 19 août 2015  
Droit de sceau: Fr. 250.-

L'atteste:  
Le chancelier d'Etat:



échelle 1/1000

### Légende

- Zone touristique de faible densité (T4)
- Zone touristique de moyenne densité (T3)
- Limite de la zone tampon du bas marais "Les Esserts" selon homologation du 8 mars 2006