

Canton du Valais
Office de la géomatique
Av. de la Gare 39
1950 Sion

Téléphone : 027 606 28 00
Téléfax : 027 606 28 05

Compléments

**Pour le domaine de
numérotation
NBIdent**

PFP1 / PFP2
PFA1 / PFA2

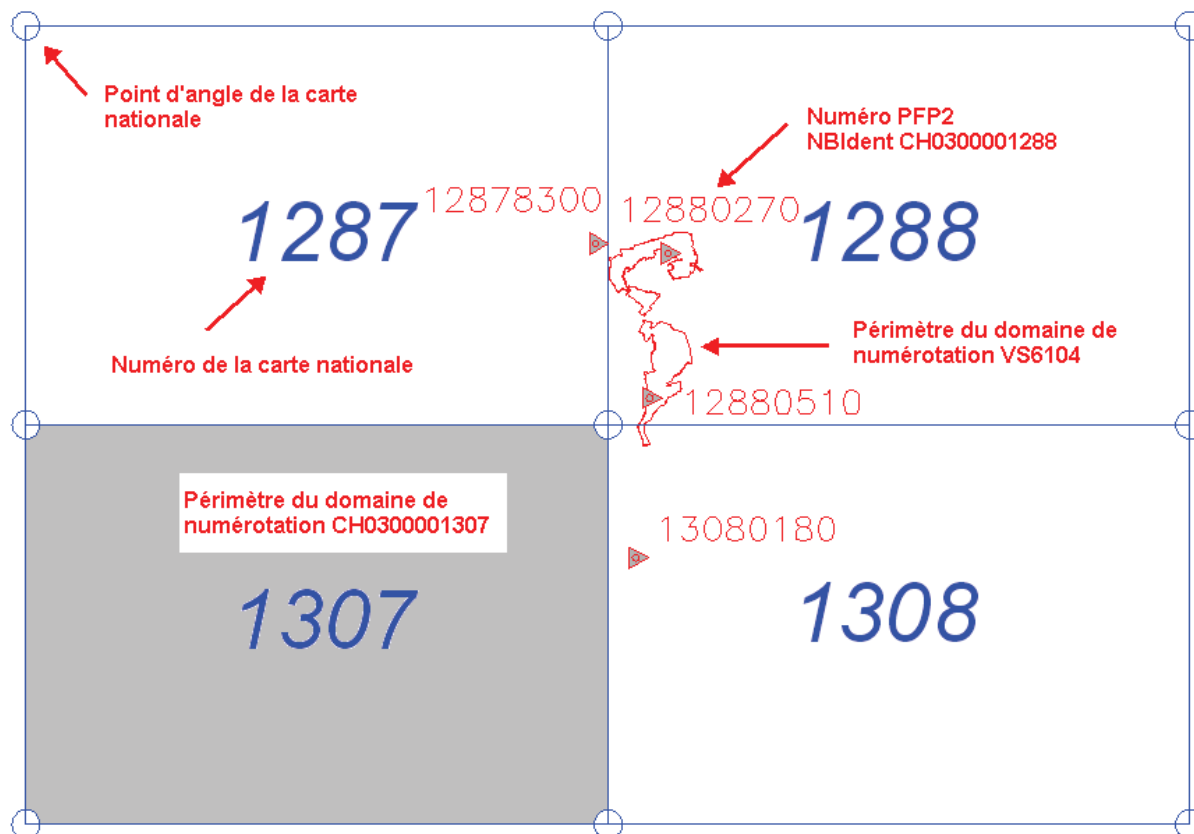
Points fixes PFP1 et PFP2

Pour les PFP1 et PFP2 les attributs NBIdent, précision planimétrique et altimétrique sont à compléter selon les indications de Swisstopo.

PFP2	MN05	E = 2 570 805.650 N = 1 104 295.440 H_{NF02} = 492.680	CN	1325
		Précision (1σ) Planimétrie = 0.020 m Altimétrie = 0.050 m	Nr	1325 133 0
	Fiabilité Planimétrie = Oui Altimétrie = Oui	IdentDN	CH0300001325	
	MN03	y = 570 806.480 x = 104 295.170	PAT2 CHENxy06	
Précision (1σ) Planimétrie = 0.020 m				
	Fiabilité Planimétrie = Oui			

Domaine de numérotation

Ces modifications des PFP1 et PFP2 produisent des messages d'erreur dans le nouveau iG-Check MOCHECKVS. Comme le numéro du NBIdent de Swisstopo (p.ex CH0300001287) contient le numéro de la carte nationale, des nouveaux domaines de numérotations sont à créer selon les périmètres des cartes nationales.



Dans ce cas il faudrait créer les domaines de numérotation CH0300001287, CH0300001288 et CH0300001308, parce que les PFP2 touchent les cartes nationales n° 1287, 1288 et 1308. Le fichier Excel contient les coordonnées des points d'angle des cartes nationales valaisannes.

Points fixes altimétriques PFA1 et PFA2

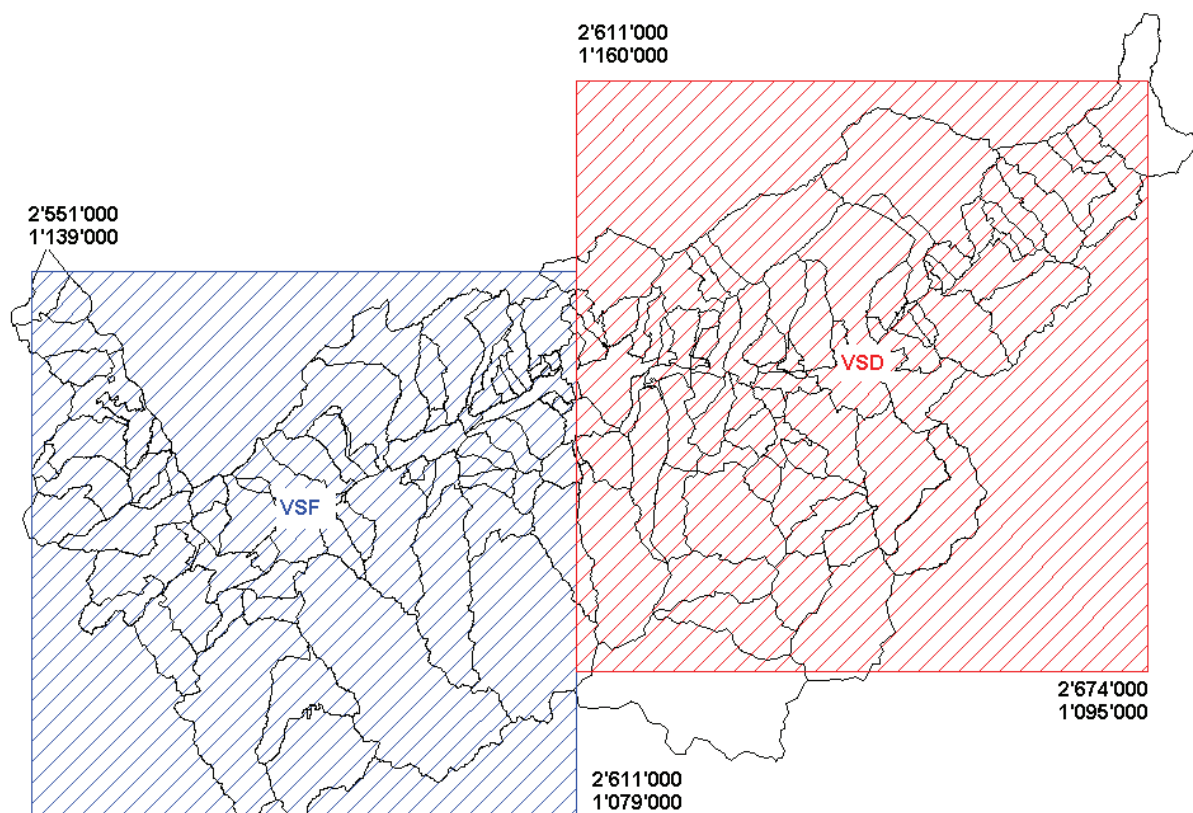
Pour les PFA1 et PFA2 les attributs NBIIdent et précision altimétrique sont à compléter selon les indications de Swisstopo. Les coordonnées et la précision planimétrique sont à reprendre du levé du géomètre.

PFA1	Y = 571 455.000	X = 105 957.000	H _{NF02} = 474.986	CN	1325
	Précision [cm]	Planimétrie = 700.00	Altimétrie = 0.30	VSF	296
	Fiabilité	Planimétrie = Non	Altimétrie = Oui	IdentDN	CH0200000VSF

Rocher, à 29.20 m de l'angle sud-est de la chapelle et à 14.80 m du repère T4V G; à 18.7 m du mur de rive de la Drance et à 0.70 m de l'extrémité de la flèche; 0.1 m au-dessus du sol.

Domaine de numérotation

Ces modifications des PFA1 et PFA2 produisent des messages d'erreurs dans le nouveau iG-Check MOCHECKVS. Les 2 nouveaux périmètres à saisir du domaine de numérotation sont répartis en Haut- et Bas Valais. Cela provient du numéro NBIIdent de Swisstopo (VSD ou VSF). Dans le dessin ci-dessous figurent les 2 nouveaux périmètres à saisir avec leurs coordonnées d'angle.



CARTE NATIONALE - LANDESKARTE 1 : 25'000									
CN 1:25'000		Point d'angle 1		Point d'angle 2		Point d'angle 3		Point d'angle 4	
CN25_NOM	N°	X1	Y1	X2	Y2	X3	Y3	X4	Y4
Guttannen	1230	2655000	1158000	2655000	1170000	2672500	1170000	2672500	1158000
Urseren	1231	2672500	1158000	2672500	1170000	2690000	1170000	2690000	1158000
Mürren	1248	2620000	1146000	2620000	1158000	2637500	1158000	2637500	1146000
Finsteraarhorn	1249	2637500	1146000	2637500	1158000	2655000	1158000	2655000	1146000
Ulrichen	1250	2655000	1146000	2655000	1158000	2672500	1158000	2672500	1146000
Val Bedretto	1251	2672500	1146000	2672500	1158000	2690000	1158000	2690000	1146000
Evian-les-Bains	1263	2532500	1134000	2532500	1146000	2550000	1146000	2550000	1134000
Montreux	1264	2550000	1134000	2550000	1146000	2567500	1146000	2567500	1134000
Lenk	1266	2585000	1134000	2585000	1146000	2602500	1146000	2602500	1134000
Gemmi	1267	2602500	1134000	2602500	1146000	2620000	1146000	2620000	1134000
Lötschental	1268	2620000	1134000	2620000	1146000	2637500	1146000	2637500	1134000
Aletschgletscher	1269	2637500	1134000	2637500	1146000	2655000	1146000	2655000	1134000
Binntal	1270	2655000	1134000	2655000	1146000	2672500	1146000	2672500	1134000
Monthey West	1283	2532500	1122000	2532500	1134000	2550000	1134000	2550000	1122000
Monthey	1284	2550000	1122000	2550000	1134000	2567500	1134000	2567500	1122000
Les Diablerets	1285	2567500	1122000	2567500	1134000	2585000	1134000	2585000	1122000
Saint-Léonard	1286	2585000	1122000	2585000	1134000	2602500	1134000	2602500	1122000
Sierre	1287	2602500	1122000	2602500	1134000	2620000	1134000	2620000	1122000
Raron	1288	2620000	1122000	2620000	1134000	2637500	1134000	2637500	1122000
Brig	1289	2637500	1122000	2637500	1134000	2655000	1134000	2655000	1122000
Helsenhorn	1290	2655000	1122000	2655000	1134000	2672500	1134000	2672500	1122000
Val-d'Illiez	1304	2550000	1110000	2550000	1122000	2567500	1122000	2567500	1110000
Dent de Morcles	1305	2567500	1110000	2567500	1122000	2585000	1122000	2585000	1110000
Sion	1306	2585000	1110000	2585000	1122000	2602500	1122000	2602500	1110000
Vissoie	1307	2602500	1110000	2602500	1122000	2620000	1122000	2620000	1110000
St. Niklaus	1308	2620000	1110000	2620000	1122000	2637500	1122000	2637500	1110000
Simplon	1309	2637500	1110000	2637500	1122000	2655000	1122000	2655000	1110000
Simplon Ost	1310	2655000	1110000	2655000	1122000	2672500	1122000	2672500	1110000
Barberine	1324	2550000	1098000	2550000	1110000	2567500	1110000	2567500	1098000
Sembracher	1325	2567500	1098000	2567500	1110000	2585000	1110000	2585000	1098000
Rosablanche	1326	2585000	1098000	2585000	1110000	2602500	1110000	2602500	1098000
Evolène	1327	2602500	1098000	2602500	1110000	2620000	1110000	2620000	1098000
Randa	1328	2620000	1098000	2620000	1110000	2637500	1110000	2637500	1098000
Saas	1329	2637500	1098000	2637500	1110000	2655000	1110000	2655000	1098000
Col de la Balme	1344	2550000	1086000	2550000	1098000	2567500	1098000	2567500	1086000
Orsières	1345	2567500	1086000	2567500	1098000	2585000	1098000	2585000	1086000
Chanrion	1346	2585000	1086000	2585000	1098000	2602500	1098000	2602500	1086000
Matterhorn	1347	2602500	1086000	2602500	1098000	2620000	1098000	2620000	1086000
Zermatt	1348	2620000	1086000	2620000	1098000	2637500	1098000	2637500	1086000
Monte Moro	1349	2637500	1086000	2637500	1098000	2655000	1098000	2655000	1086000
Grand St-Bernard	1365	2567500	1074000	2567500	1086000	2585000	1086000	2585000	1074000
Mont Vélan	1366	2585000	1074000	2585000	1086000	2602500	1086000	2602500	1074000
Zermatt Süd	1368	2620000	1074000	2620000	1086000	2637500	1086000	2637500	1074000