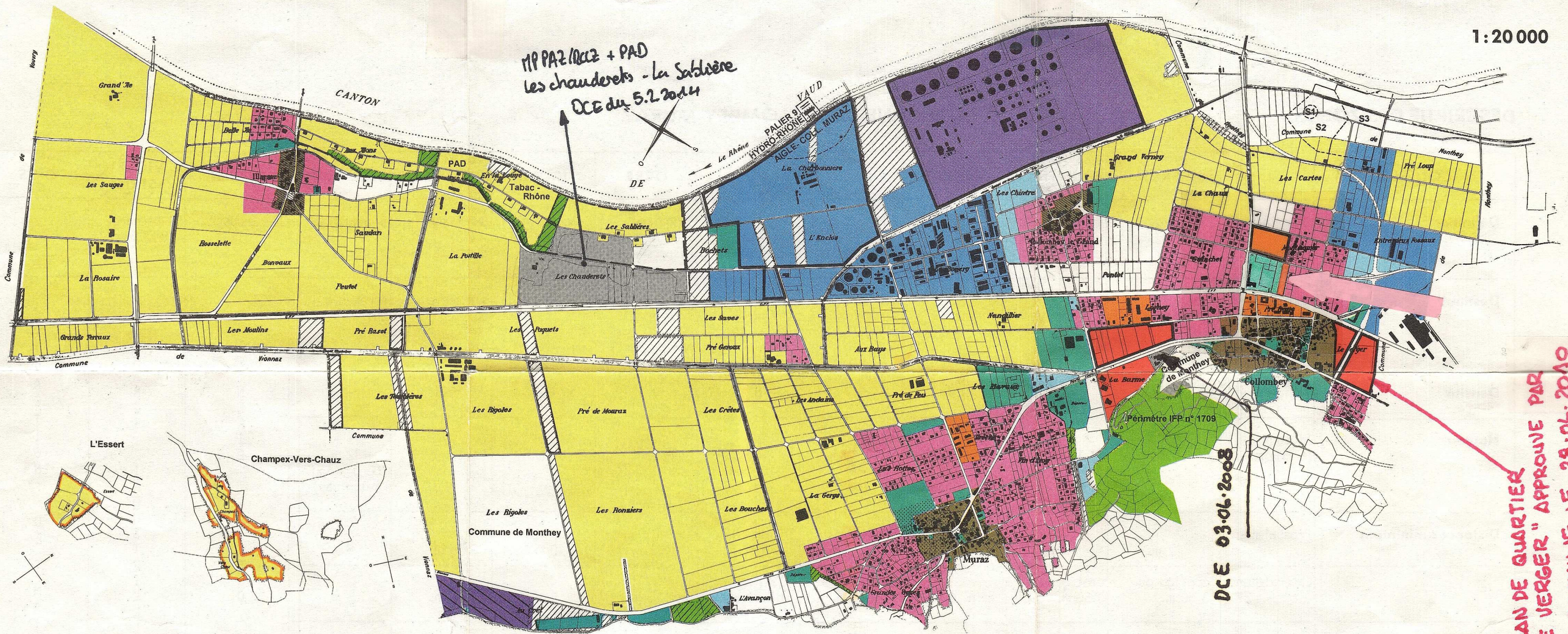


1:20 000



DCE 03.06.2008

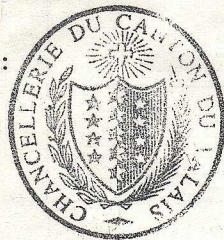
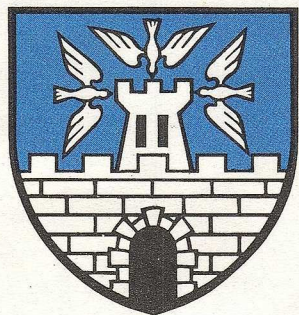
PLAN DE QUARTIER
"LE VERGER" APPROUVE PAR
LA COMMUNE LE 28.06.2010

COMMUNE DE COLLOMBEY-MURAZ

Homologué par le Conseil d'Etat
14 FEV. 1996
en séance du

Droit de sceau: Fr. 40.-

L'atteste:
Le chancelier d'Etat:

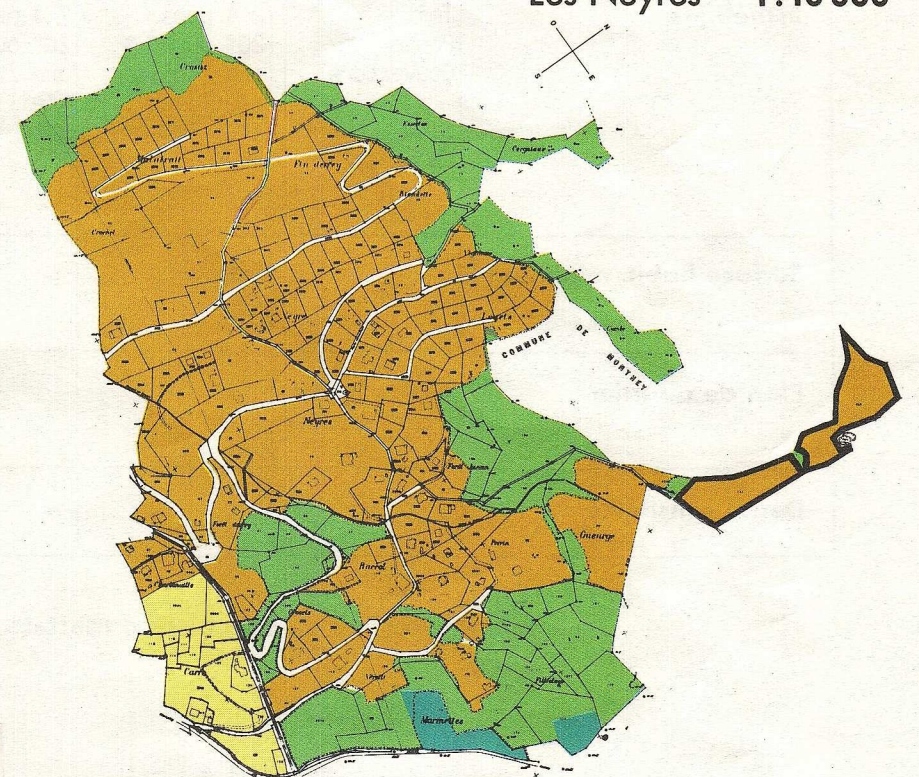


RÉVISION PARTIELLE PLAN DES ZONES de Construction

LEGENDE

- VILLAGE I
- VILLAGE II
- HAB. COLLECTIVE I
- HAB. COLLECTIVE II
- HAB. INDIVIDUELLE / CHALET
- INDUSTRIELLE I
- ARTISANALE
- INDUSTRIELLE II (RSO)
- DECHARGE CIBA
- INTERET GENERAL
- AGRICOLE
- MAYENS
- CARRIERE - GRAVIERE - DELASSEMENT
- FORET
- PROTECTION NATURE
- PLAN DE QUARTIER OBLIGATOIRE
- SECTEUR ARCHEOLOGIQUE
- PROTECTION DES EAUX
- AFFECTATION DIFFEREE

Les Neyres 1:10 000



ADOpte PAR LE CONSEIL MUNICIPAL
LE 23 OCTOBRE 1995

LE PRESIDENT : LE SECRETAIRE :

1995

APPROUVE PAR L'ASSEMBLEE PRIMAIRE
LE 27 NOVEMBRE 1995

LE PRESIDENT : LE SECRETAIRE :