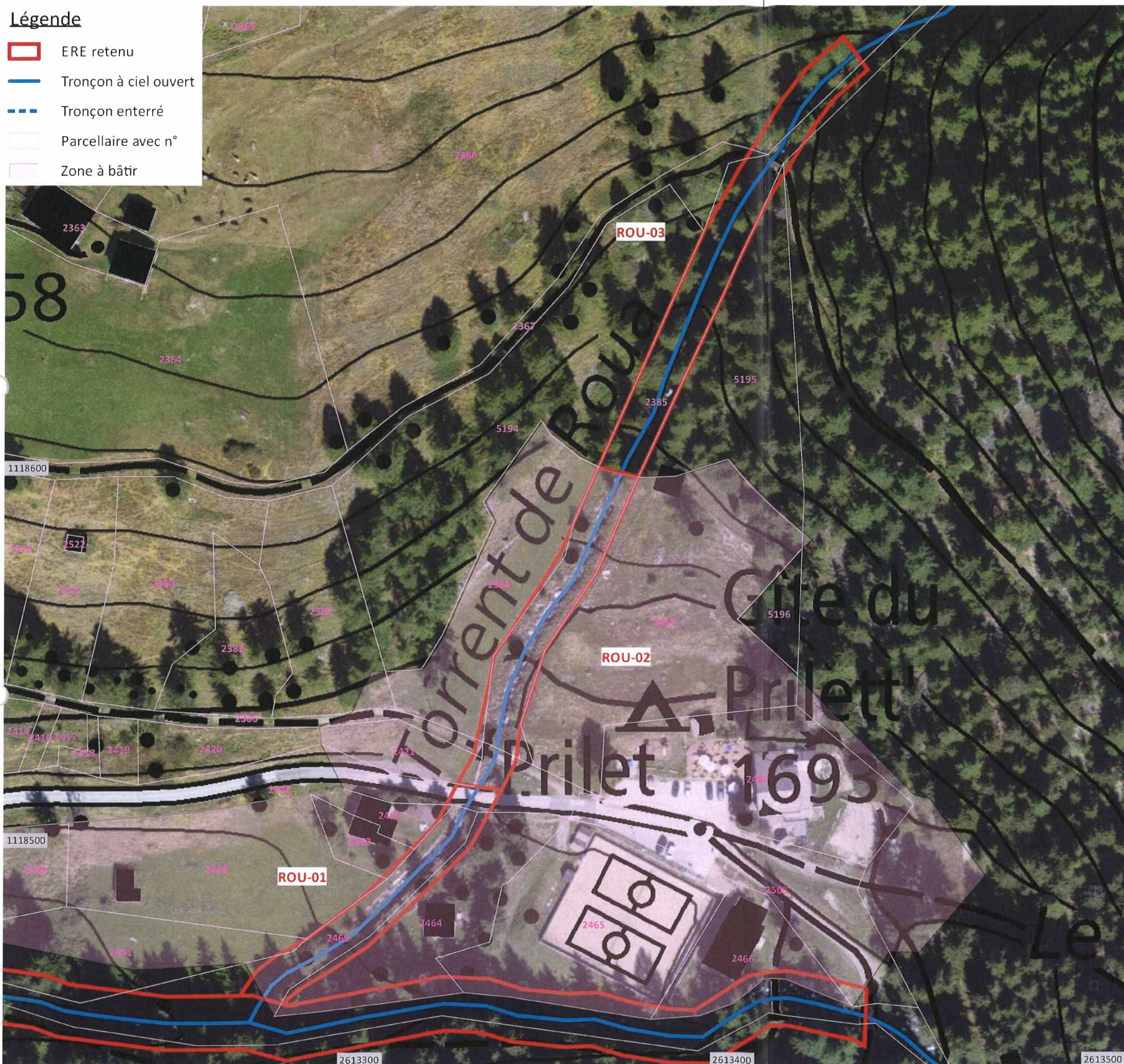


Légende

- ERE retenu
- Tronçon à ciel ouvert
- Tronçon enterré
- Parcellaire avec n°
- Zone à bâtir



Ingénierie Environnementale
Aménagement en Montagne

ROU - Pièce n° 3c

DETERMINATION DE L'ESPACE RESERVE AUX EAUX (ERE)

Dossier de mise à l'enquête publique

Torrent de Roua

Espace réservé aux eaux

Echelle 1:1'000



Tronçon n°	ERE	Profil type	Justification ERE adapté
ROU-01	11 m	A0	--
ROU-02	11 m	A0/A1	--
ROU-03	11 m	A1	--



20 octobre 2020

Homologue par le Conseil d'Etat
13 OCT. 2021
en séance du

Droit de sceau: Fr. 1146.-

Mandant : Commune d'Anniviers
Type de projet : Espace réservé aux eaux (ERE)
Etape du projet : Mise à l'enquête publique
Version : 1 31.07.2019
2 -
3 -
4 -
Mandat n° : PE / 125

