

# Éclaircissage de l'abricotier

Récapitulatif des méthodes à notre disposition

## A la floraison

- Brosse
- Effleureuse Electro'flor®
- Manuel
- **Eclairvale**
- **Chimique (Armicarb)** *en attente d'homologation...*

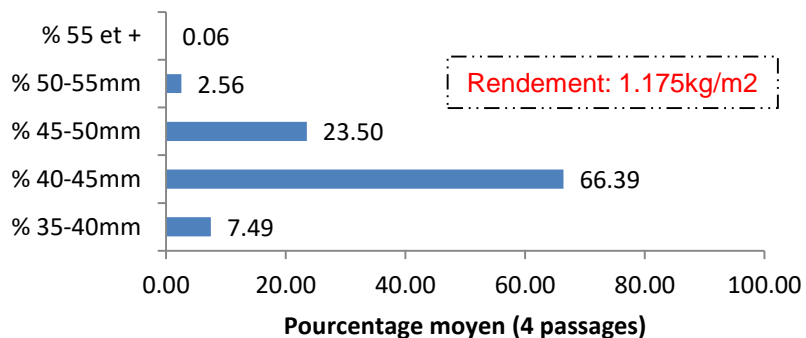
## Au stade petits fruits

- Manuel
- **New Eclairvale**

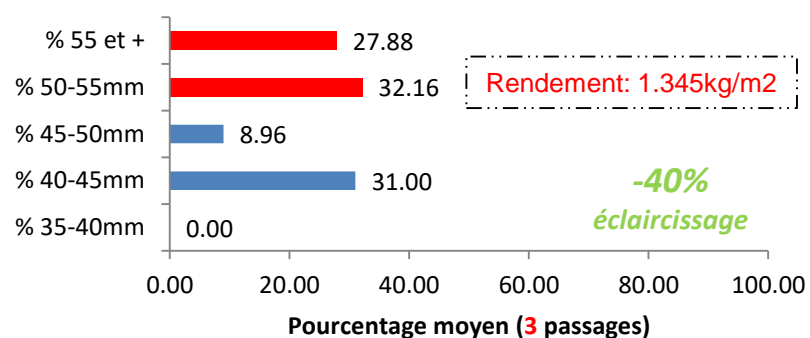


# Résultats pour la variété Colorado (4<sup>ème</sup> feuille)

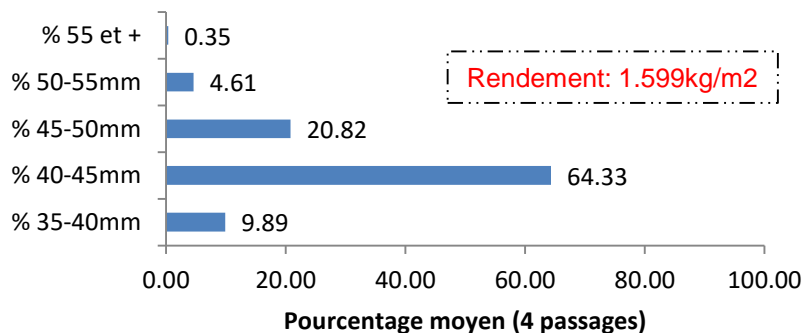
## Manuel



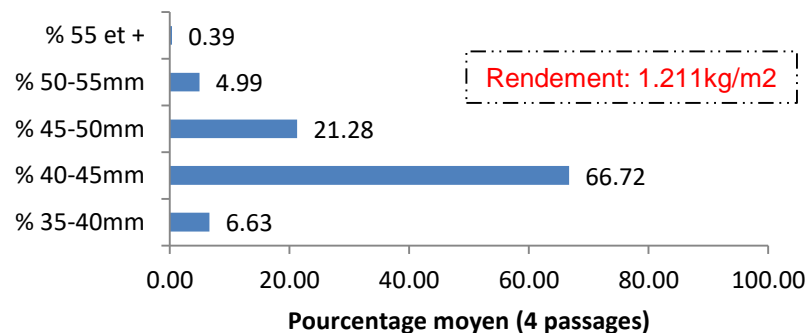
## Brosse + manuel



## Chimique 1x + manuel



## Chimique 2x + manuel

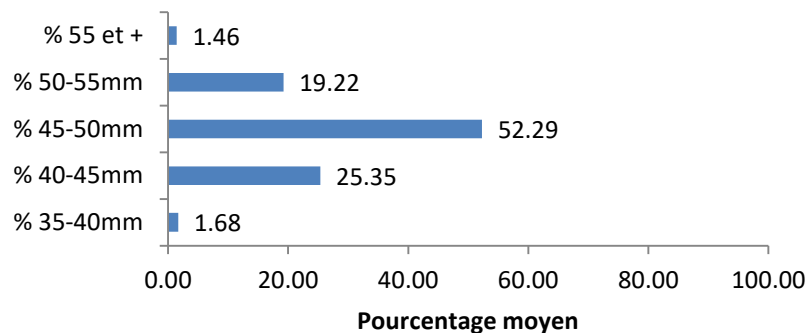


Armicarb: 1<sup>ère</sup> application le 23 mars à 70% de F2 au dosage de 10kg/ha + 800g/ha Cuivre 50  
2<sup>ème</sup> application le 24 mars à 90% F2 au dosage de 10kg/ha

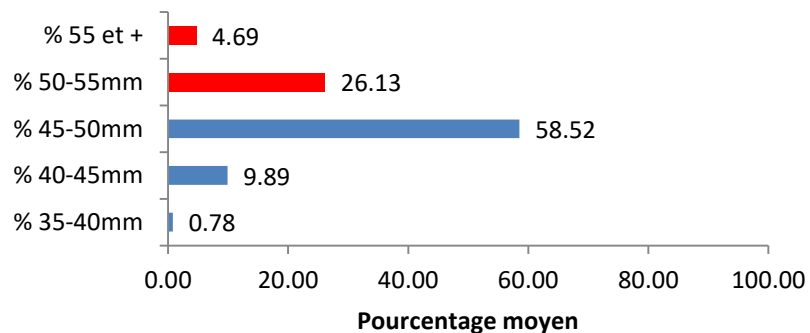


# Résultats provisoires pour la variété Big Red (8<sup>ème</sup> feuille)

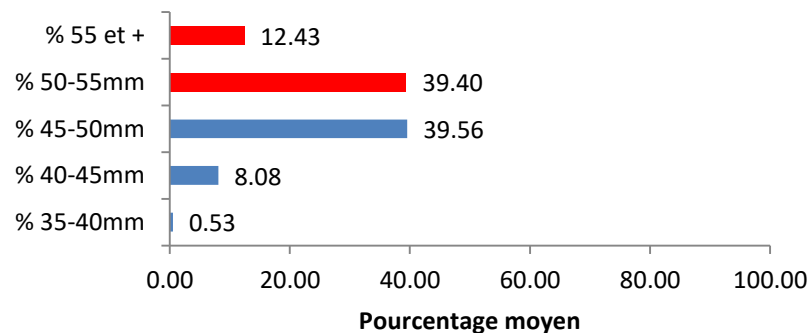
## Manuel



## Chimique 1x + manuel



## Chimique 2x + manuel

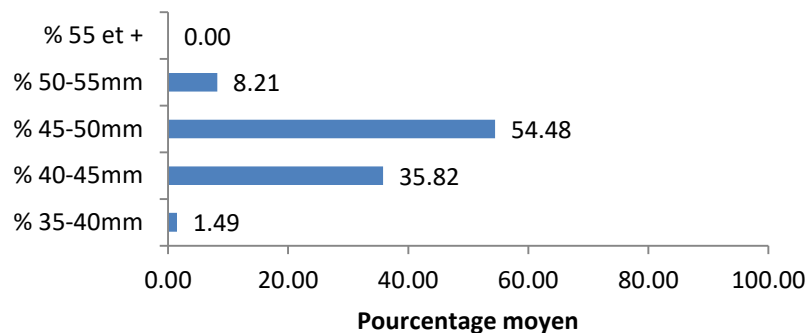


Armicarb: 1<sup>ère</sup> application le 23 mars à 70% de F2 au dosage de 10kg/ha + 800g/ha Cuivre 50  
2<sup>ème</sup> application le 24 mars à 90% F2 au dosage de 10kg/ha

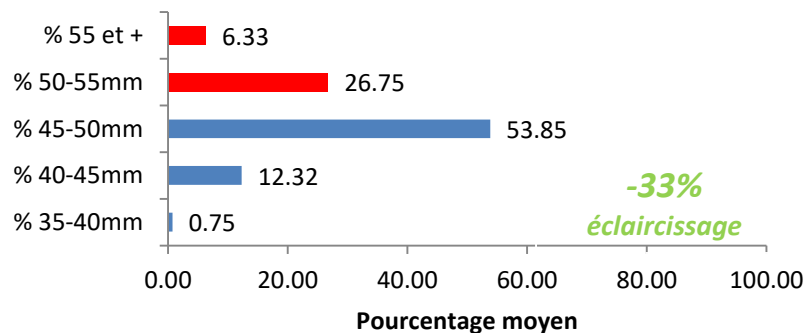


# Résultats provisoires pour la variété Bergeval (4<sup>ème</sup> feuille)

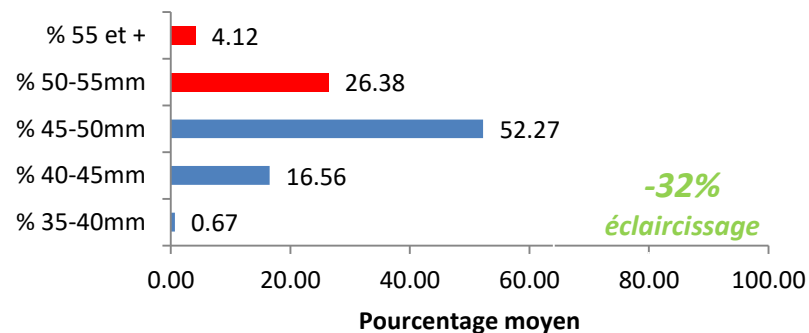
## Manuel



## Brosse + manuel



## Electroflor + manuel

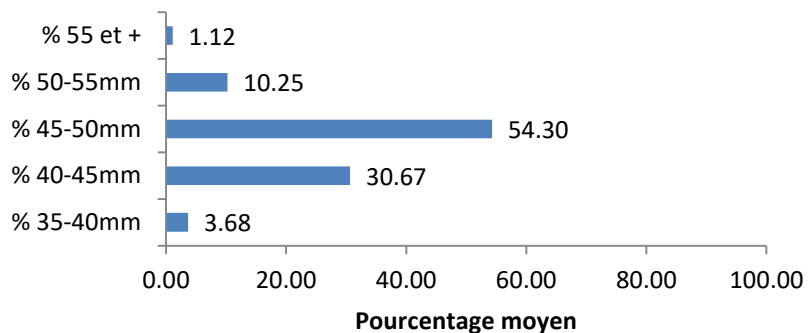


Brosse: éclaircissage au stade E-F2 le 23 mars 2016  
Electroflor: éclaircissage au stade E-F2 le 30 mars 2016

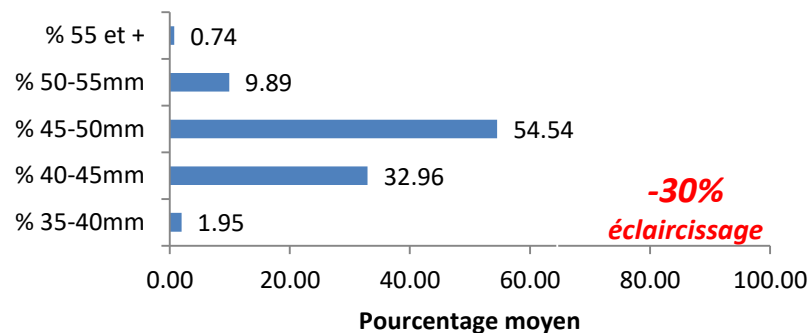


# Résultats provisoires pour la variété Flopria (8<sup>ème</sup> feuille)

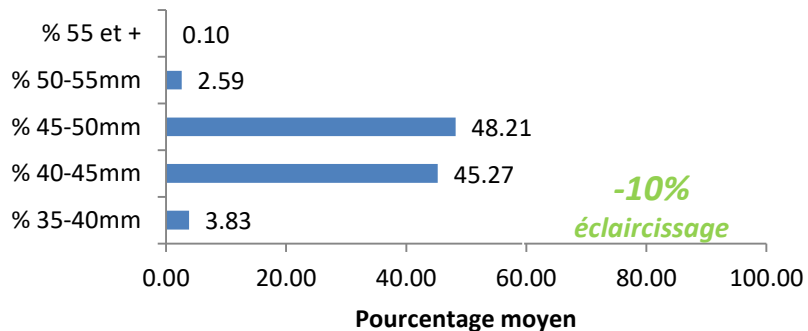
## Manuel



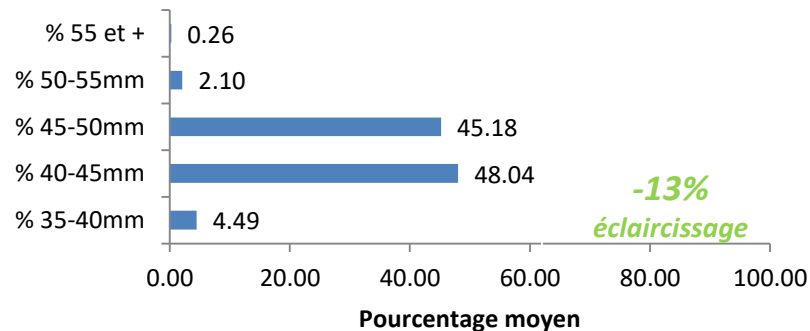
## Eclairvale + manuel



## Chimique 1x + manuel



## Chimique 2x + manuel



Armcarb: 1<sup>ère</sup> application le 23 mars à 70% de F2 au dosage de 10kg/ha + 800g/ha Cuivre 50  
 2<sup>ème</sup> application le 24 mars à 90% F2 au dosage de 10kg/ha  
 Eclairvale: éclaircissage effectué le 4 mai, vitesse d'avancement de 5km/h



# Efficacité de l'Eclairvale au stade petits fruits sur la variété Flopria

Branches	Avant	Après	fruits enlevés	% fruits enlevés
	Nbre fruits	Nbre fruits		
1	85	56	29	34%
2	76	59	17	22%
3	46	46	0	0%
4	54	42	12	22%
5	99	61	38	38%
6	73	73	0	0%
7	74	53	21	28%
moyenne				<b>21%</b>

# Premiers résultats de l'Eclairvale au stade petits fruits sur différentes variétés

Variété	Temps d'éclaircissage (%)		Date Eclairvale	Calibre moyen en mm
	manuel	Eclairvale		
Flopria buisson	100	70	04.05.2016	-
Goldrich fuseau	100	Non significatif	09.05.2016	27.65
Bergarouge fuseau	100	Non significatif	09.05.2016	23.18
Bergarouge buisson	100	Non significatif	09.05.2016	22.67
Fantasme	100	83	09.05.2016	21.24
Vertige	100	92	09.05.2016	24.16
Tardif de Valence	100	75	09.05.2016	22.26
Swigold	100	Non significatif	09.05.2016	25.25
Flopria fuseau	100	87	09.05.2016	-

# Premiers résultats de l'Armicarb sur différentes variétés

Variété	Temps d'éclaircissage (%)			Efficacité sur calibres
	manuel	Chimique 1x à 70% F2	Chimique 2x à 70 & 90% F2	
Aprisweet	100	Non significatif	81	En cours d'évaluation
Swired	100	74	78	En cours d'évaluation
Colorado	100	Non significatif	Non significatif	Non significatif
Big Red	100	Non significatif	Non significatif	Oui
Flopria	100	90	87	En cours d'évaluation
Bergeval	100	Non significatif	Non significatif	En cours d'évaluation

