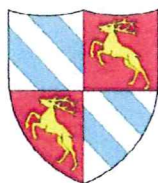
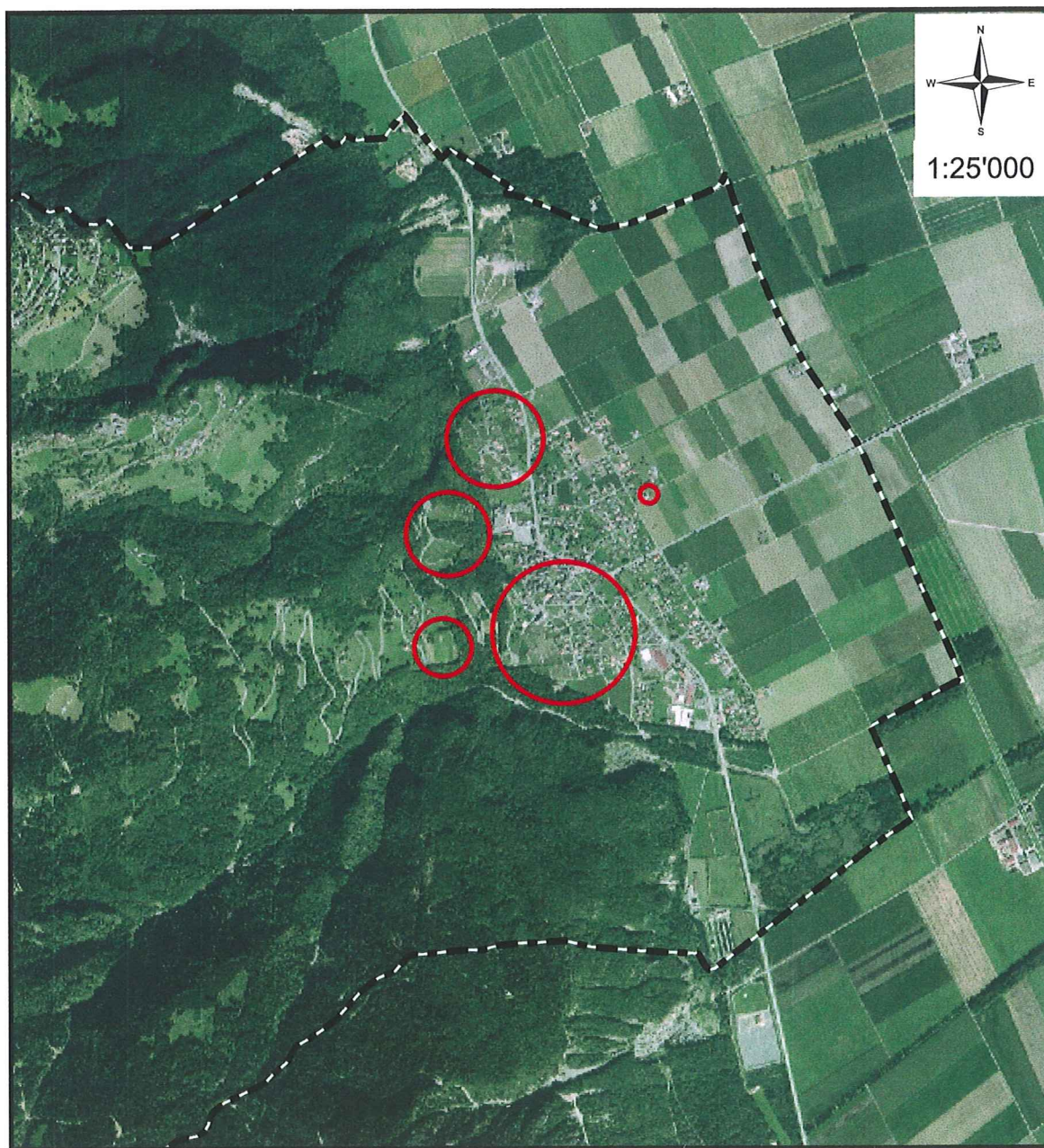


CANTON DU VALAIS COMMUNE DE VIONNAZ



PLAN DU CADASTRE VITICOLE ET DES SECTEURS D'ENCEPAGEMENT

SITUATION
GENERALE
1:5'000



Mandat n° 9/167 DF

r:/vionnaz/vigne/cadastre_viticole.mxd

Monthey, le 9 juillet 2010
Monthey, le 10 août 2009

J M V JEAN-MICHEL VUADENS SA
Bureau de Géomètres Officiels et d'Ingénieurs EPF/ SIA

J.MICHEL VUADENS
PHILIPPE VUADENS
TONI CRETENAND

Rue du Château-Vieux 5
Case postale 1021
1870 Monthey 2



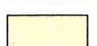
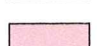
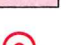
T 024 472 36 16
F 024 472 36 17
info@jmvuadens.ch

tva no 307 727
www.jmvuadens.ch

1:5'000



Légende

-  Secteurs A-D
-  Secteur E
-  Aire vinicole
-  Hors aire vinicole
-  Analyse de terre (pts 1 à 5)

B

C

D

A

3

4

5

2

1

Hors aire vinicole