

COMMUNE DE SAVIESE
SERVICE TECHNIQUE

COMMISSION DU VIGNOBLE

CADASTRE VITICOLE

PLAN DES SECTEURS

PLAN DE SITUATION



PARCELLES DANS L'AIRE VITICOLE

Echelle 1:5'000

Commission de l'agriculture

Dessiné

Février 2009

Modifié

Avril 2009

Juillet 2009

mars 2010

Périmètres viticoles transmis par Géomètre Centre SA

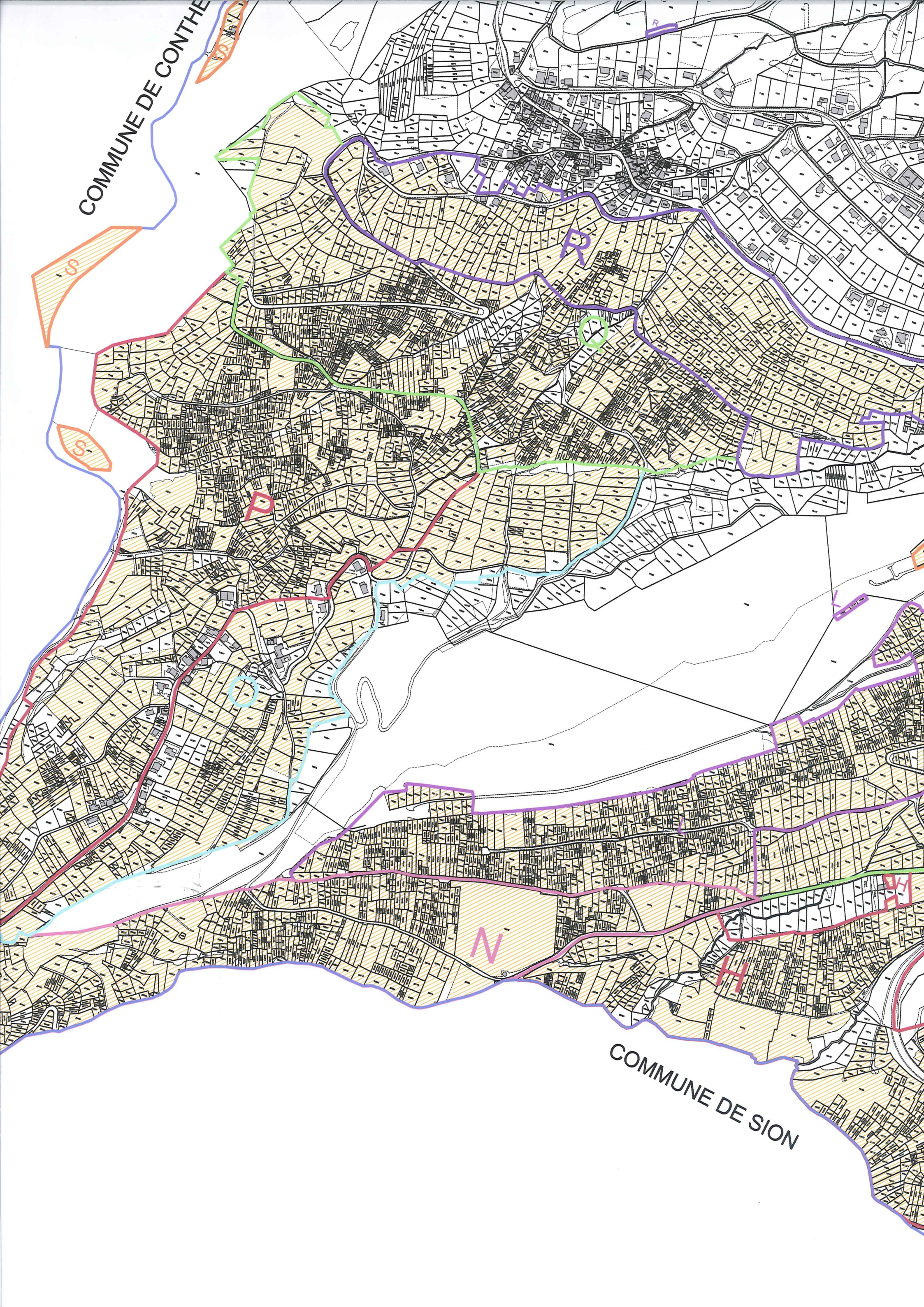
Mise en forme :

Service technique
Tél. 027 396 10 28
Fax. 027 396 10 11

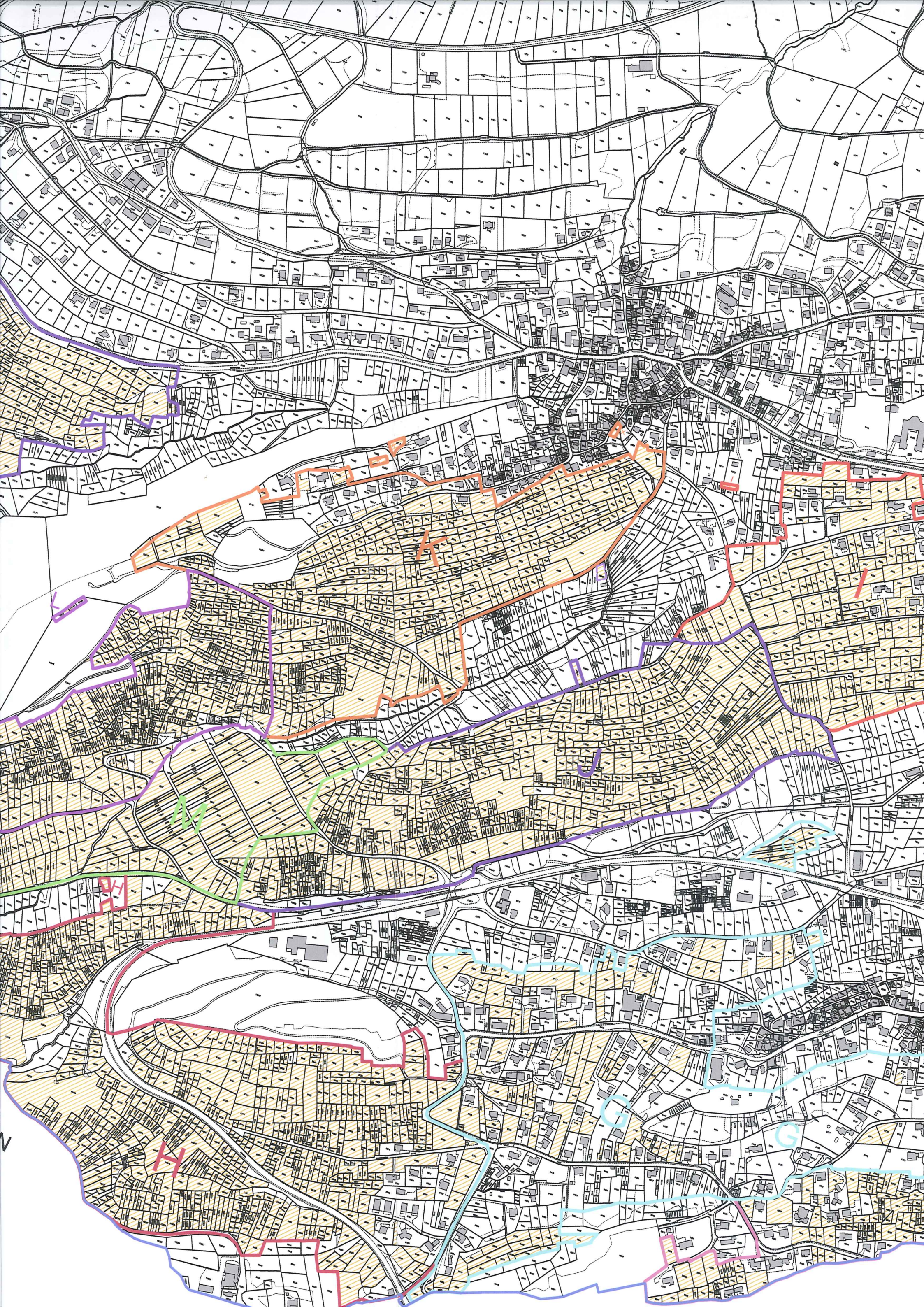
20-516

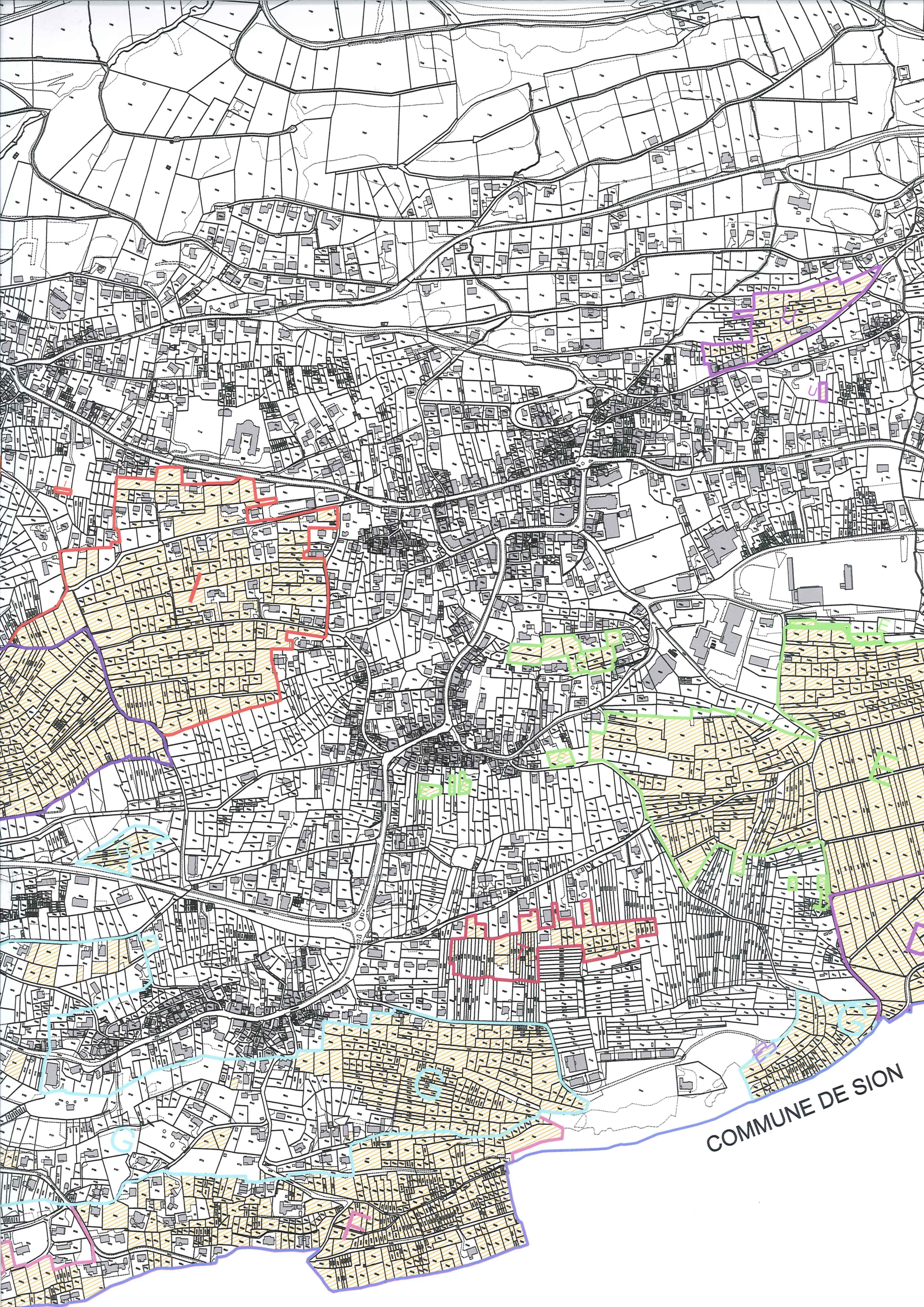


COMMUNE DE CONTHE



COMMUNE DE SION





COMMUNE DE SION