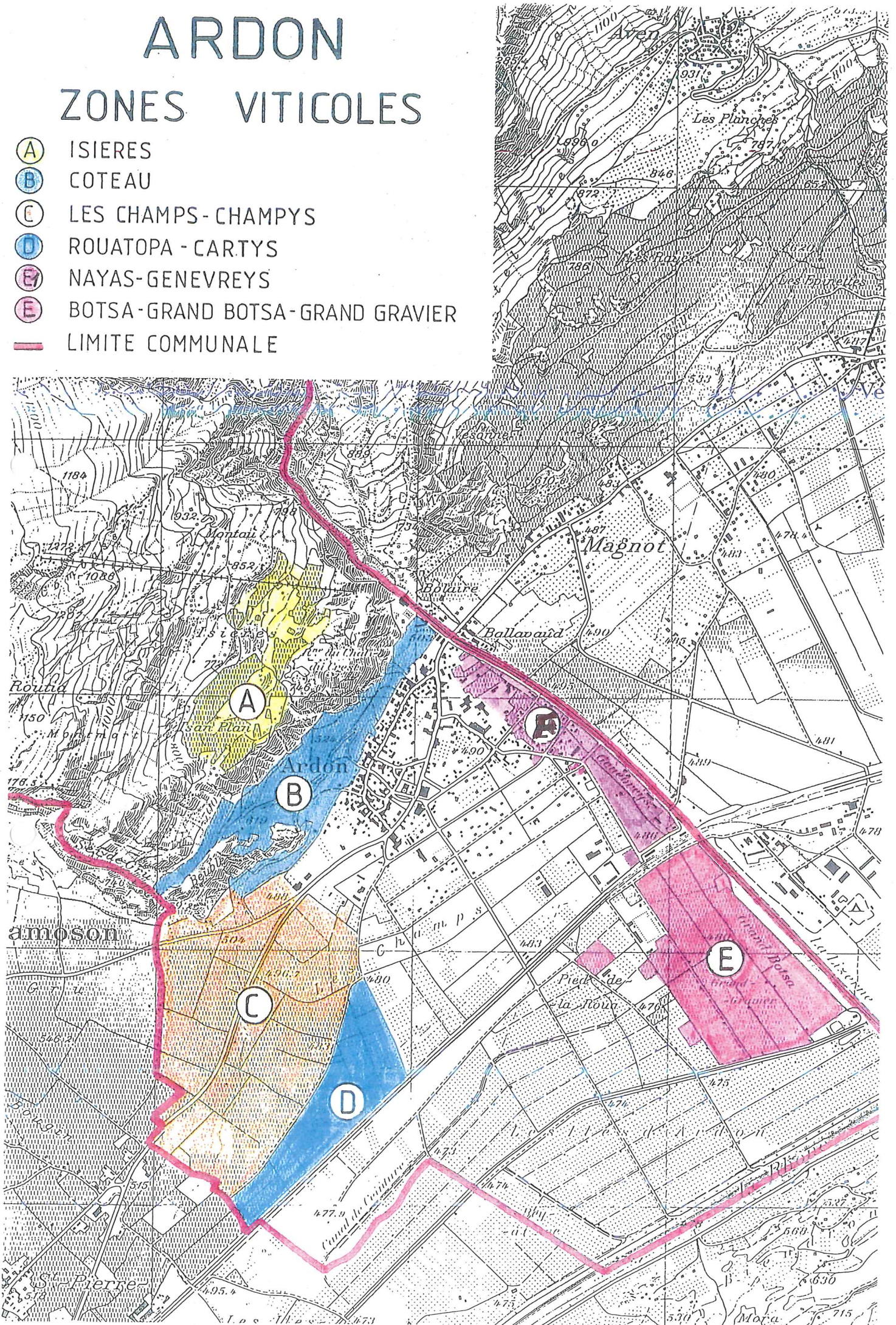


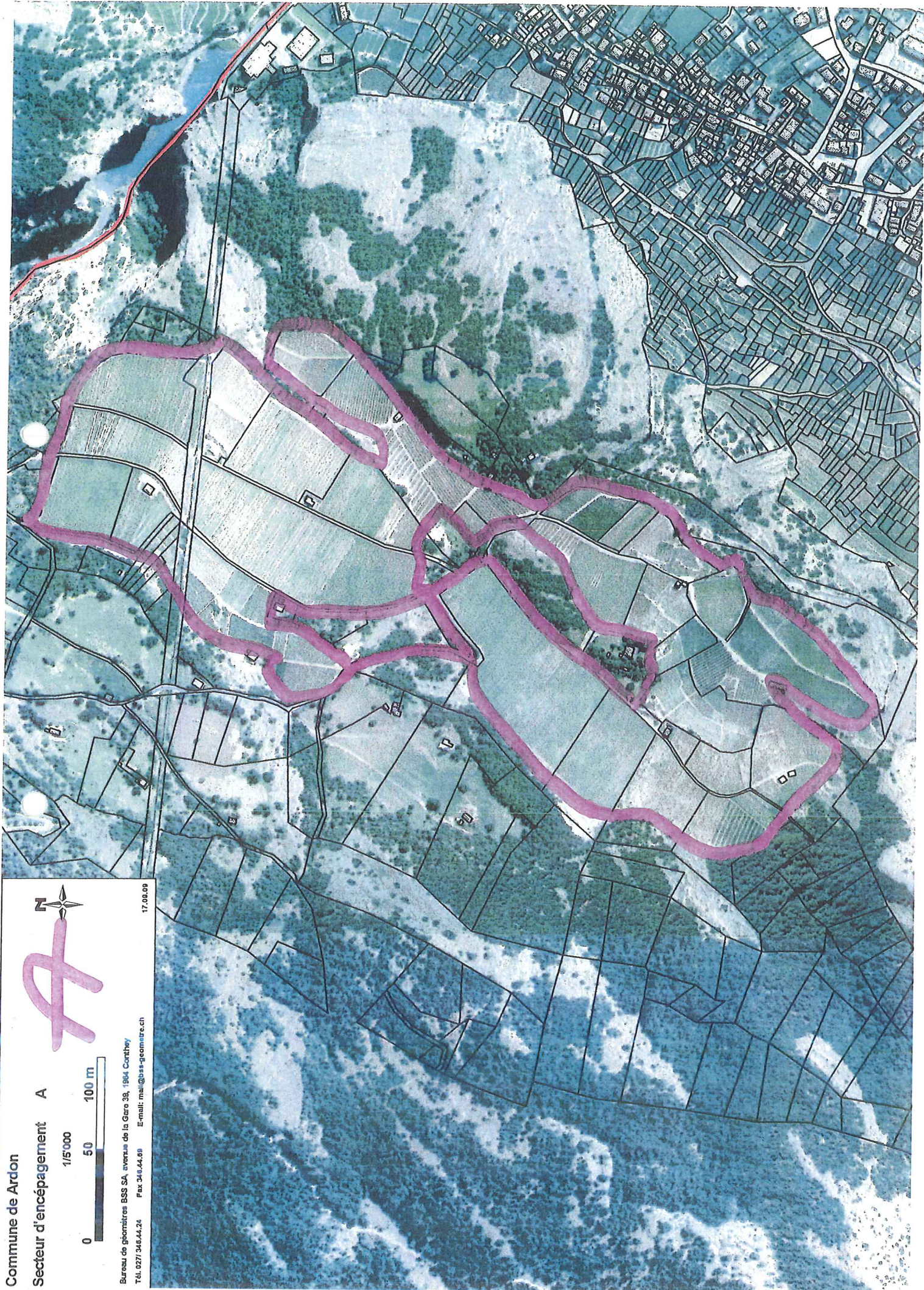
ARDON

ZONES VITICOLES

- A ISIERES
- B COTEAU
- C LES CHAMPS-CHAMPYS
- D ROUATOPA - CARTYS
- E NAYAS-GENEVREYS
- E BOTSA-GRAND BOTSA-GRAND GRAVIER
- LIMITE COMMUNALE



Les secteurs E
et F ne
forment plus
qu'un seul
secteur !



Commune de Ardon

Secteur d'encépagement A

1/5'000



Bureau de géomètres BSS SA, avenue de la Gare 38, 1904 Conthey

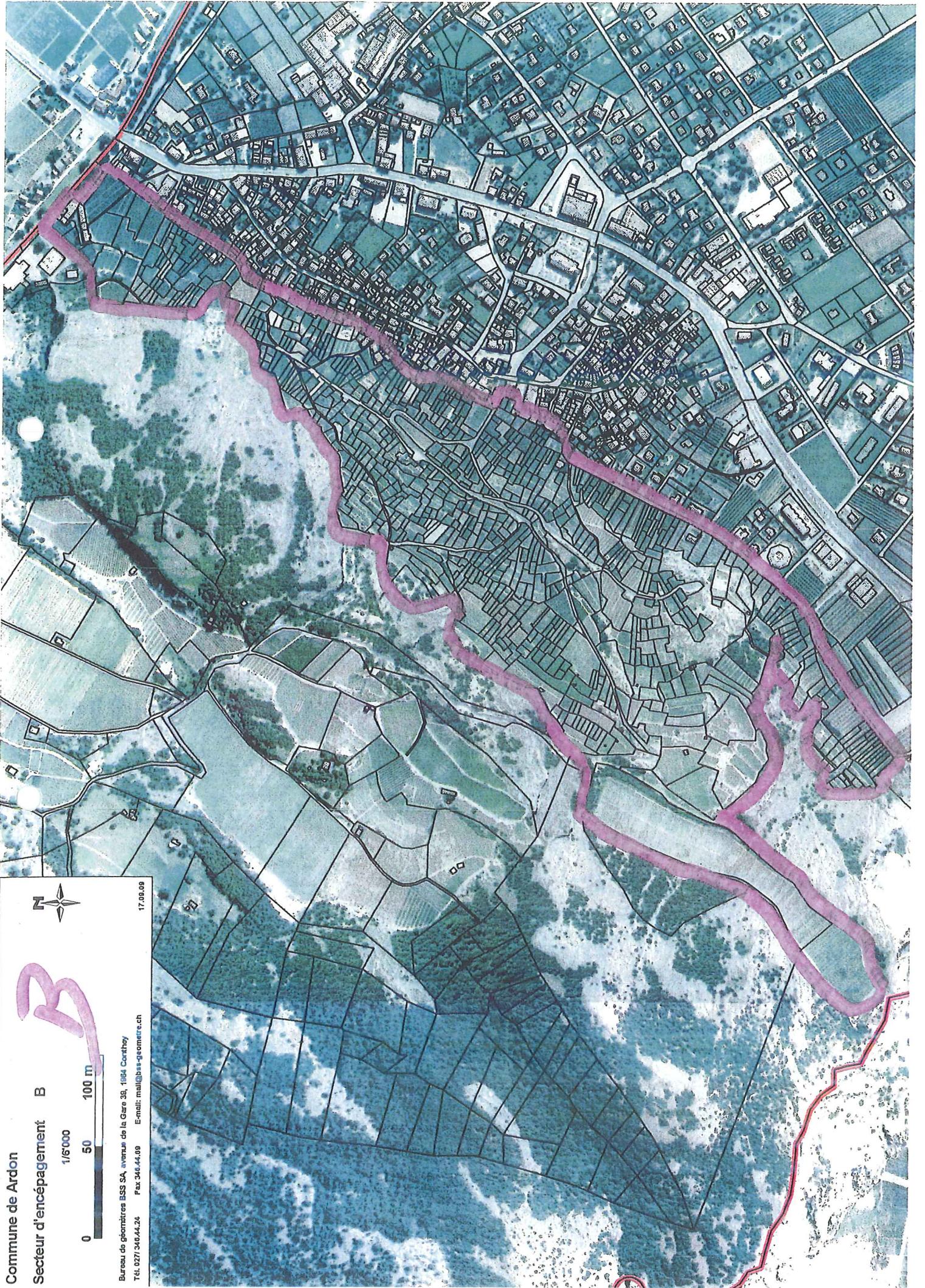
Tel: 027/346.44.24

Fax: 346.54.08

E-mail: mail@bss-geomtre.ch

17.09.09





Commune de Ardon

Secteur d'encépagement B

1/5'000



Bureau de géomètres BSS SA, avenue de la Gare 38, 1684 Cortroy
Tél. 027/340.44.24 Fax 046.44.09 E-mail: mail@bas-geometre.ch

17.09.09

Commune de Ardon

Secteur d'encépagement C

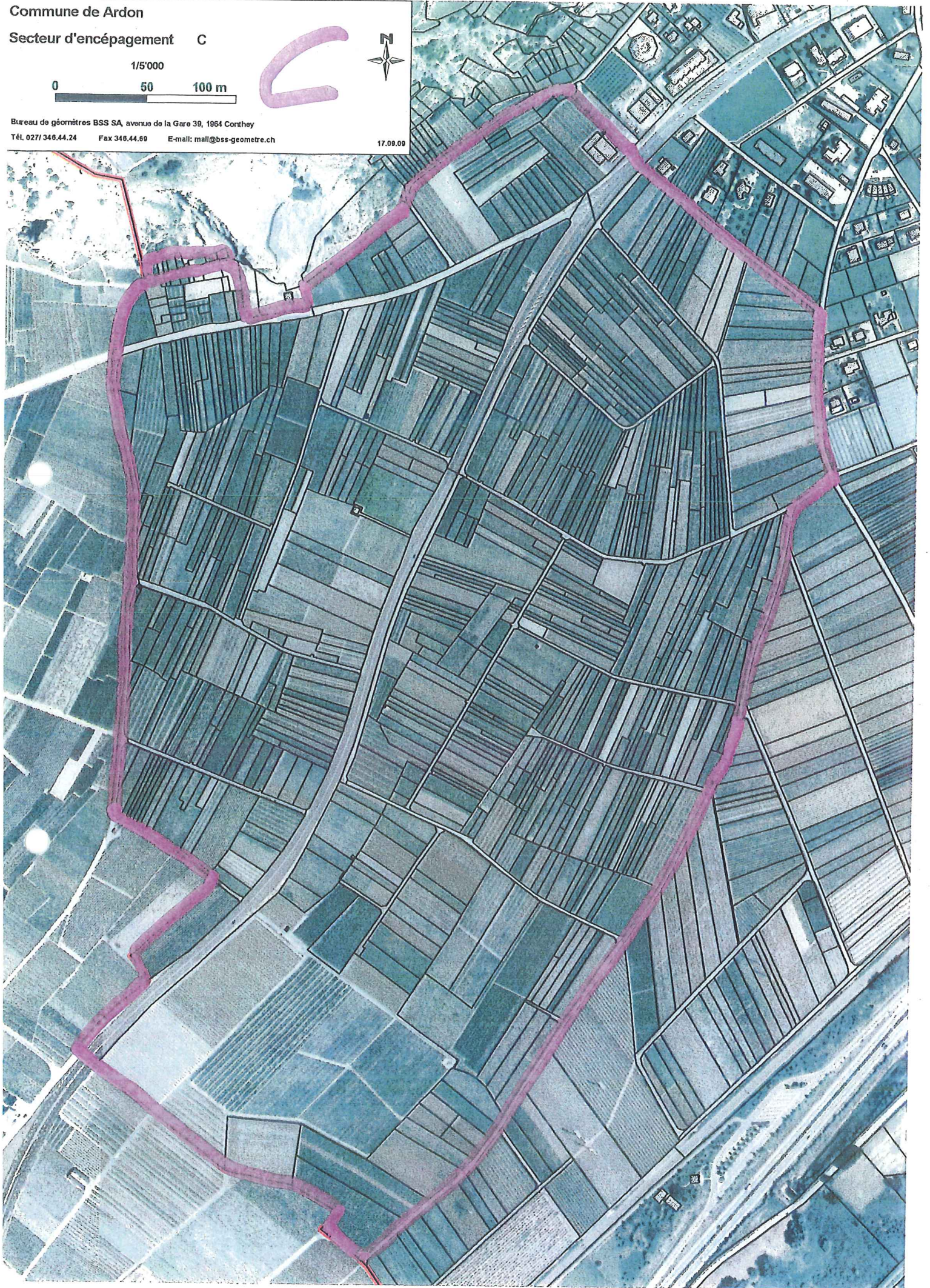
1/5'000

0 50 100 m



Bureau de géomètres BSS SA, avenue de la Gare 39, 1964 Corthey
Tél. 027/346.44.24 Fax 346.44.69 E-mail: mail@bss-geometre.ch

17.09.09



Commune de Ardon

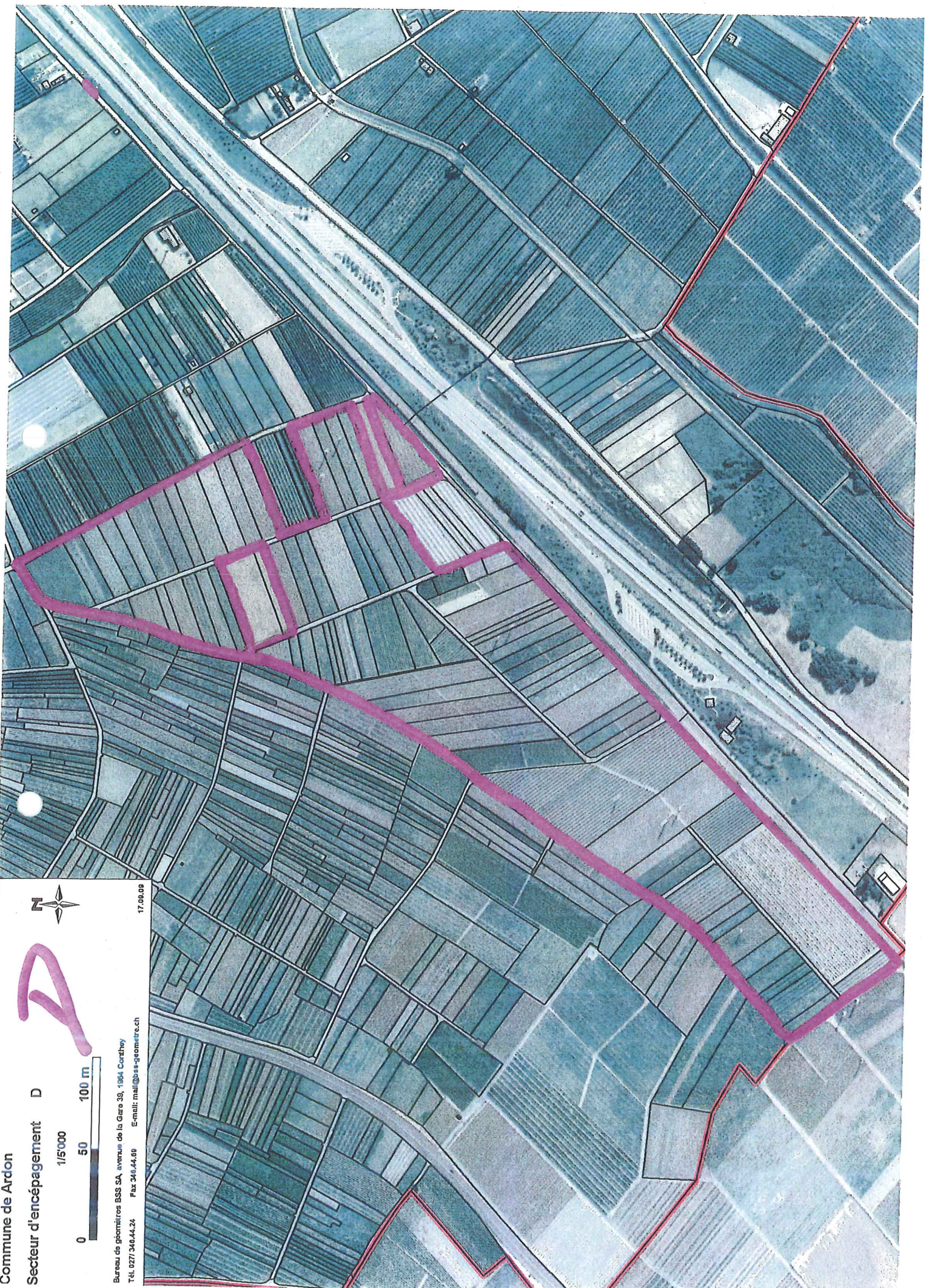
Secteur d'encépagement D

1/5'000



Bureau de géomètres BSS SA, avenue de la Gare 39, 1984 Corténey
Tél. 0271 340 44 24 Fax 340 44 09 E-mail: mail@bss-geometre.ch

17.09.09



Commune de Ardon

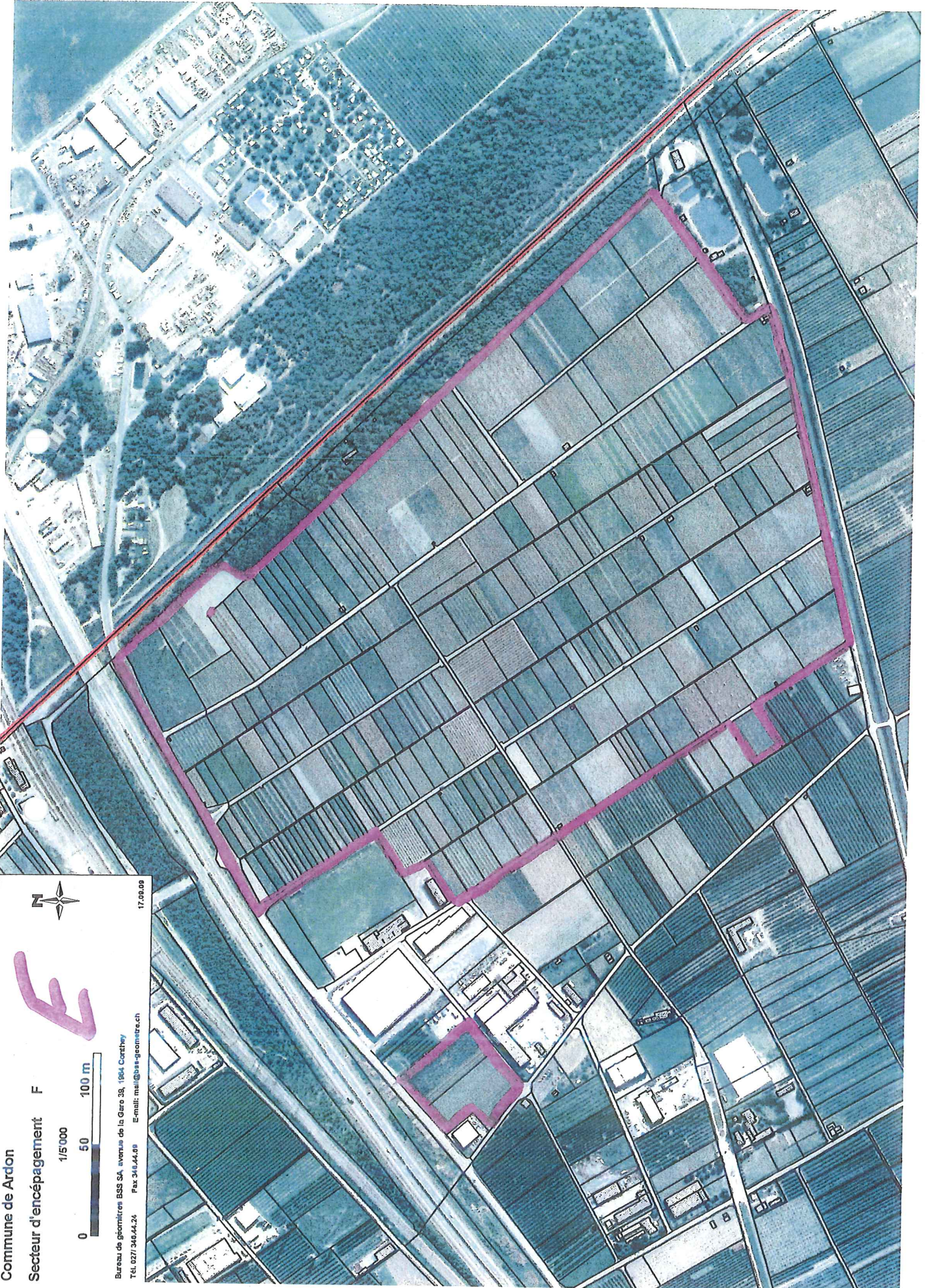
Secteur d'encépagement F

1/5000



Bureau de géomètres BSS SA, avenue de la Gare 28, 1984 Cortèry
Tél. 027/340.44.24 Fax 346.44.08 E-mail: mail@bas-geomètres.ch

17.00.00



Commune de Ardon

Secteur d'encépagement E

1/5'000

0 50 100 m



Bureau de géomètres BSS SA, avenue de la Gare 39, 1964 Conthey

Tél. 027/346.44.24 Fax 346.44.69 E-mail: mail@bss-geometre.ch

17.09.09

