



DESTINATION
PETITE ARVINE

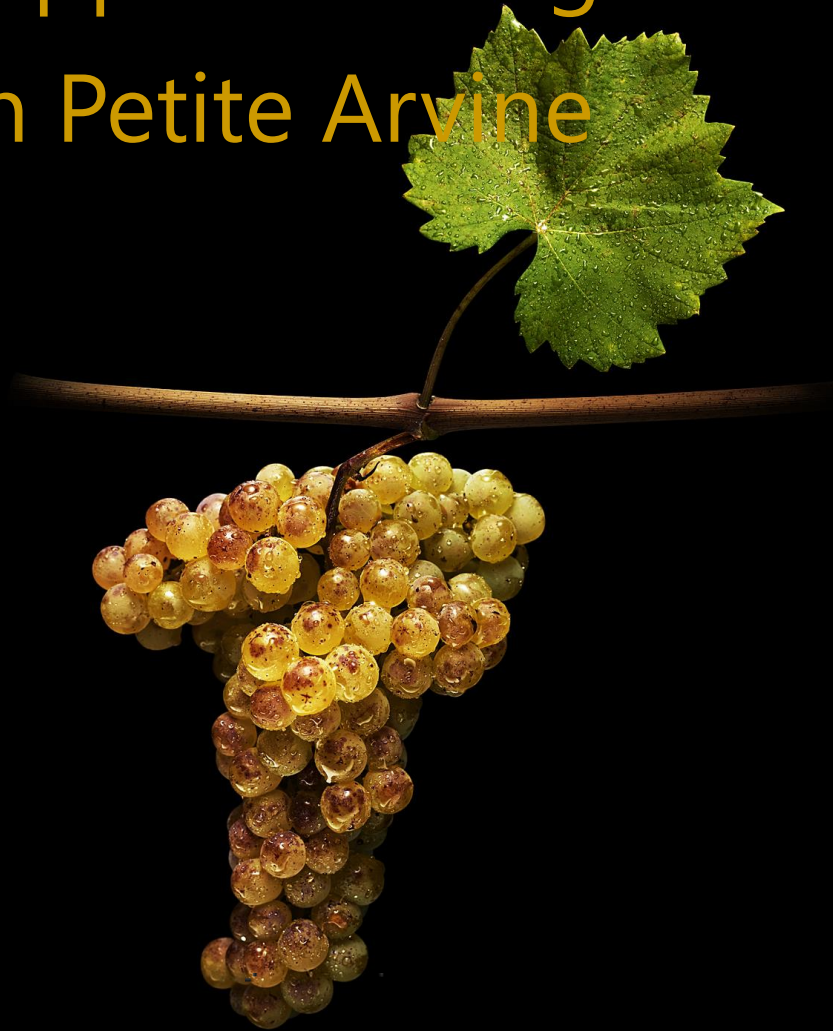


Séance publique d'information



Projet de Développement Régional Fully Destination Petite Arvine

Séance publique d'information
11 FEVRIER 2020



DESTINATION
PETITE ARVINE

FULLY DESTINATION PETITE ARVINE

Historique, philosophie et buts

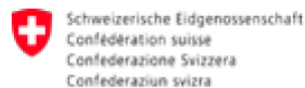


Gérard Dorsaz
Président Association Fully Grand Cru

un projet de l'Association
Fully Grand Cru

conduit avec la
collaboration de

et le soutien de :



**DESTINATION
PETITE ARVINE**

Ordre du jour

Outil PDR - Opportunités pour Fully

Etat du projet - Prochaines étapes - Délais

Présentation du projet général et des projets partiels

Questions



DESTINATION
PETITE ARVINE

FULLY DESTINATION PETITE ARVINE

Contexte agricole à Fully

Etat du projet, prochaines étapes, délais

Laurent Maret et Grégory Borgeat
Service Cantonal de l'Agriculture
Office des Améliorations Structurelles



Projets de développement régionaux – Service cantonal de l'agriculture

▲ Buts:

- Développement et coordination des infrastructures au niveau régional
- Promotion et marketing entre les sites (*dans le cadre d'un PDR*)
 - Valorisation sur place
 - Produit touristique régional
 - Intégration et promotion (marque Valais)
- Horizon long terme
- Collaborations et synergie inter-PDR et autres acteurs économiques au travers de la marque Valais



▲ Objectifs:

- Création de valeur ajoutée en agriculture (produits régionaux)
- Développement d'infrastructures de qualité (productivité)
- Développement de synergies avec les partenaires locaux

Projets de développement régionaux en Valais

Volume d'investissement total de près de Fr. 160 mios +++



Projet de développement régional – exemples concrets



Projet de développement régional – exemples concrets



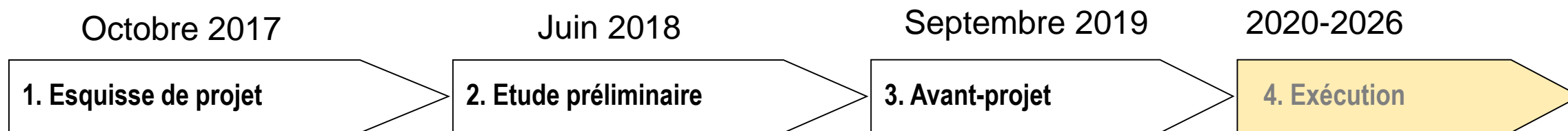
Opportunités des PDR pour le vignoble valaisan

- ▲ Positionnement de la viticulture au niveau régional
- ▲ Projets de développement régionaux (PDR)
 - œnotourisme
 - promotion-marketing (marque Valais)
 - mesures collectives d'envergures (région)
 - guérites, chemins vignobles, etc.
 - lien plaine – montagne



Innovation agrotouristique : à Trasadingen, le « Fasstastische Hotel » offre à ses clients la possibilité d'opter pour un hébergement insolite dans un tonneau et de déguster les produits locaux au cœur du village.

Etat de situation et prochaines étapes



APPROBATION DU CANTON	<ul style="list-style-type: none"> ■ Approbation formelle de l'avant-projet : Grand Conseil ■ Octroi de l'aide financière cantonale globale : Grand Conseil (Crédit cadre)
CONFEDERATION	<ul style="list-style-type: none"> ■ Présentation et remise du dossier approuvé par le canton à l'OFAG (retour préavis + janvier 2020) ■ Demande de subventionnement
CONVENTION TRIPARTITE	<p>Confédération – Canton Coopérative PDR Fully Destination Petite Arvine</p>
Etape suivante	<p>4. Exécution (procédures enquêtes publiques usuelles)</p>

Etat de situation et prochaines étapes

- ▲ **Février 2020** : fin de la consultation publique
- ▲ **Avril-mai 2020** : présentation du projet à la commission agricole du GC (ATE) par le SCA
- ▲ **Juin 2020** : décision du GC pour enveloppe financière (> 4 millions)
- ▲ **Dès juillet 2020** : négociation du contenu de la convention avec la Confédération et le porteur de projet (Coopérative PDR Fully, à constituer)
- ▲ **2020-2026** : réalisation du projet régional en fonction des moyens budgétaires et financiers de la Confédération, du Canton et de la Commune

Etat de situation et prochaines étapes

▲ Réerves

▲ Décision des autorités

- Le Grand Conseil est seul légitimé, au niveau cantonal, à se prononcer sur le projet
- Les résultats de la consultation publique peuvent retarder cette décision (art. 13 OAS, neutralité concurrentielle)

▲ La réalisation du projet régional est dépendante des moyens budgétaires et financiers de la Confédération, du canton et de la commune

- Le contenu de la convention avec la Confédération reste à négocier

PDR Fully Destination Petite Arvine : Coûts et aides financières

PDR "Fully Destination Petite Arvine" 22 projets partiels	Devis avant-projets CHF	Contributions fédérales CHF	Contributions cantonales CHF	Contributions communales CHF	Crédits agricoles CHF	Total aides publiques CHF	Coûts résiduels CHF
Gouvernance et pilotage	1'148'000	374'372	324'600	81'150		780'122	367'878
Outils - Planification - Marketing - Promotion	10'629'000	1'482'610	1'285'500	321'375		3'089'485	7'539'515
Sentiers didactiques - Guérites	3'737'000	729'091	632'160	158'040		1'519'291	2'217'709
Maison de la Petite Arvine (MPA)	2'560'000	581'280	504'000	126'000	444'000	1'655'280	904'720
Atelier de la Petite Arvine (APA)	4'700'000	1'020'008	884'400	221'100	1'105'000	3'230'508	1'469'492
Les vélos de la Petite Arvine	171'200	11'767	10'203	2'551		24'521	146'679
Rucher agro-viticole et rucher professionnel	262'369	38'033	32'977	8'244		79'254	183'115
Espaces d'accueil et vente	3'718'798	729'312	632'352	158'088	908'000	2'427'751	1'291'047
TOTAL	26'926'367	4'966'474	4'306'191	1'076'548	2'457'000	12'806'213	14'120'154
	100%	18%	16%	4%	9%	48%	52%

+ crédit de construction de Fr. 3'000'000.- (→ crédit cadre de Fr.15'806'213.-)

Solde du financement (~52%) à charge des bénéficiaires

Conclusion - Service cantonal de l'agriculture

▲ Notre Vision

Une agriculture créatrice de valeurs économiques et environnementales pour faire du Valais une destination incontournable pour ses vins et ses produits du terroir !

Pour le SCA, ce projet représente donc l'aboutissement de ce qu'il convient de planifier pour assurer l'avenir économique de l'agriculture de la région.

FULLY DESTINATION PETITE ARVINE

Présentation du projet général et des projets partiels

Stéphane Pillet
Directeur Général BTEE SA

un projet de l'Association
Fully Grand Cru

conduit avec la
collaboration de

et le soutien de :



GRAND CRU
unique DEPUIS 1996



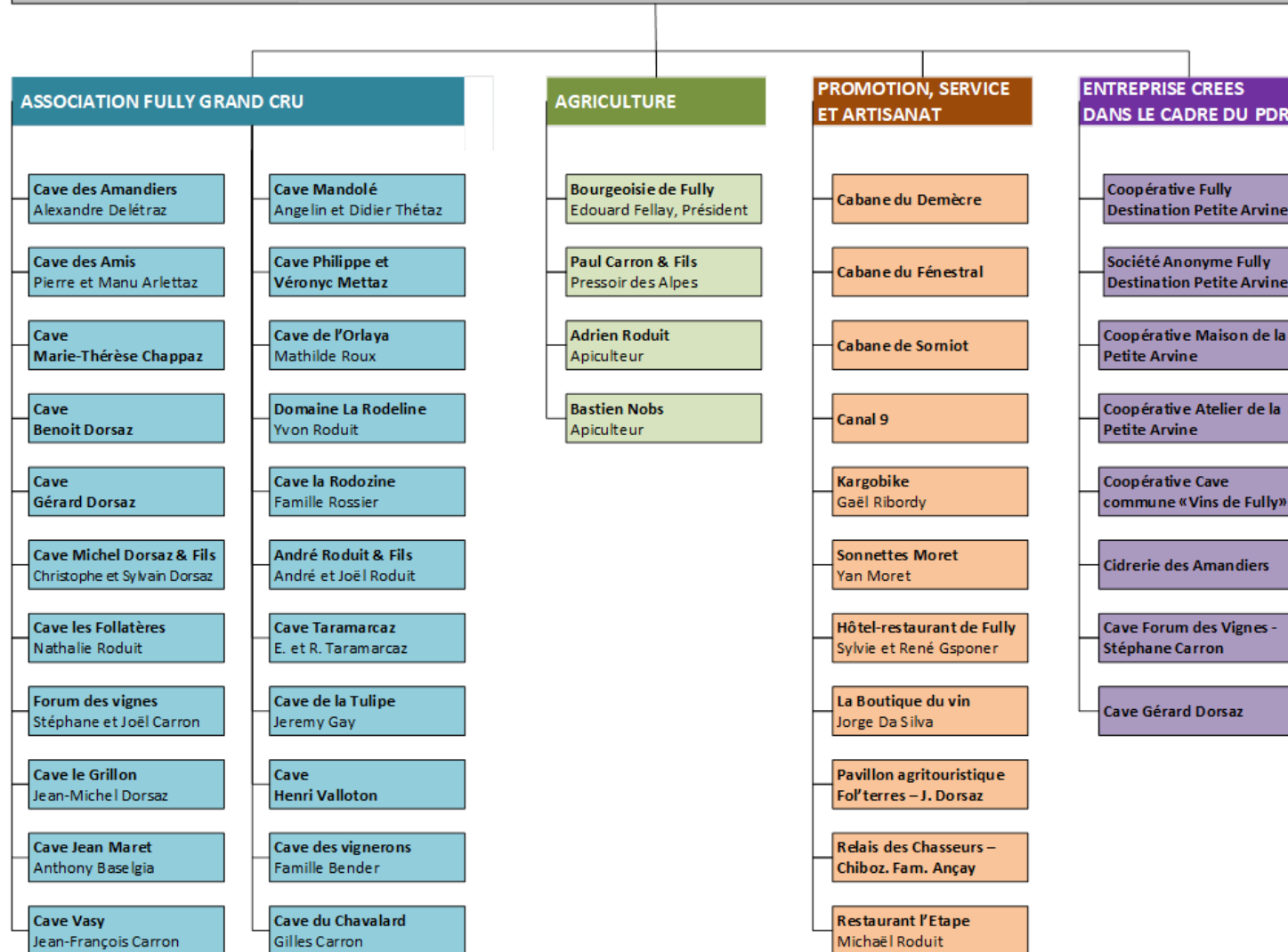
Schweizerische Eidgenossenschaft
Confédération suisse
Confederazione Svizzera
Confederaziun svizra



DESTINATION
PETITE ARVINE

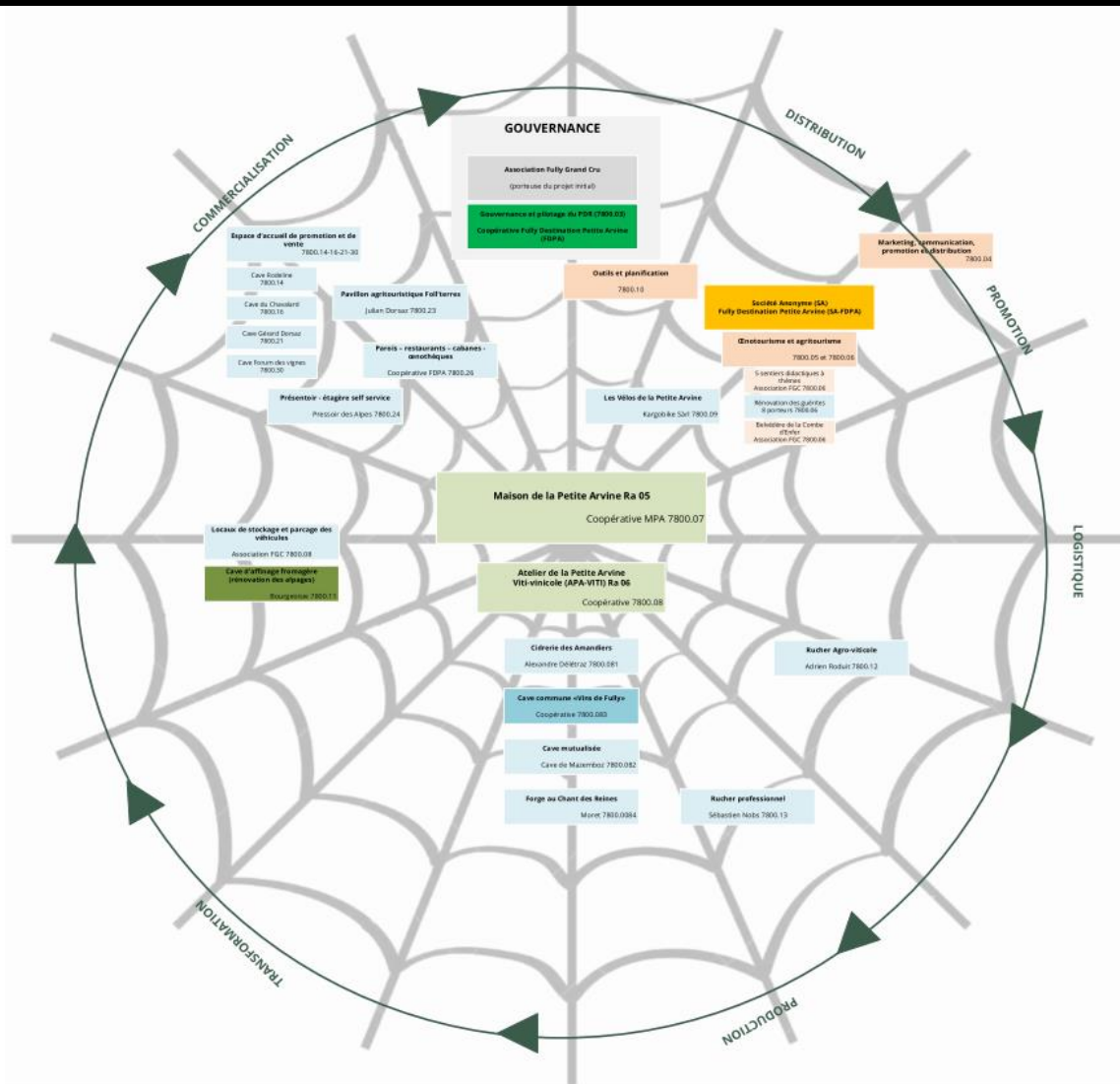
Partenaires

Projet de Développement Régional FULLY DESTINATION PETITE ARVINE



DESTINATION
PETITE ARVINE

Projets et synergies



Projet central
Maison de la Petite Arvine

Suivi des projets
Gouvernance et pilotage

Développement du projet
Marketing - communication - promotion - distribution



DESTINATION
PETITE ARVINE

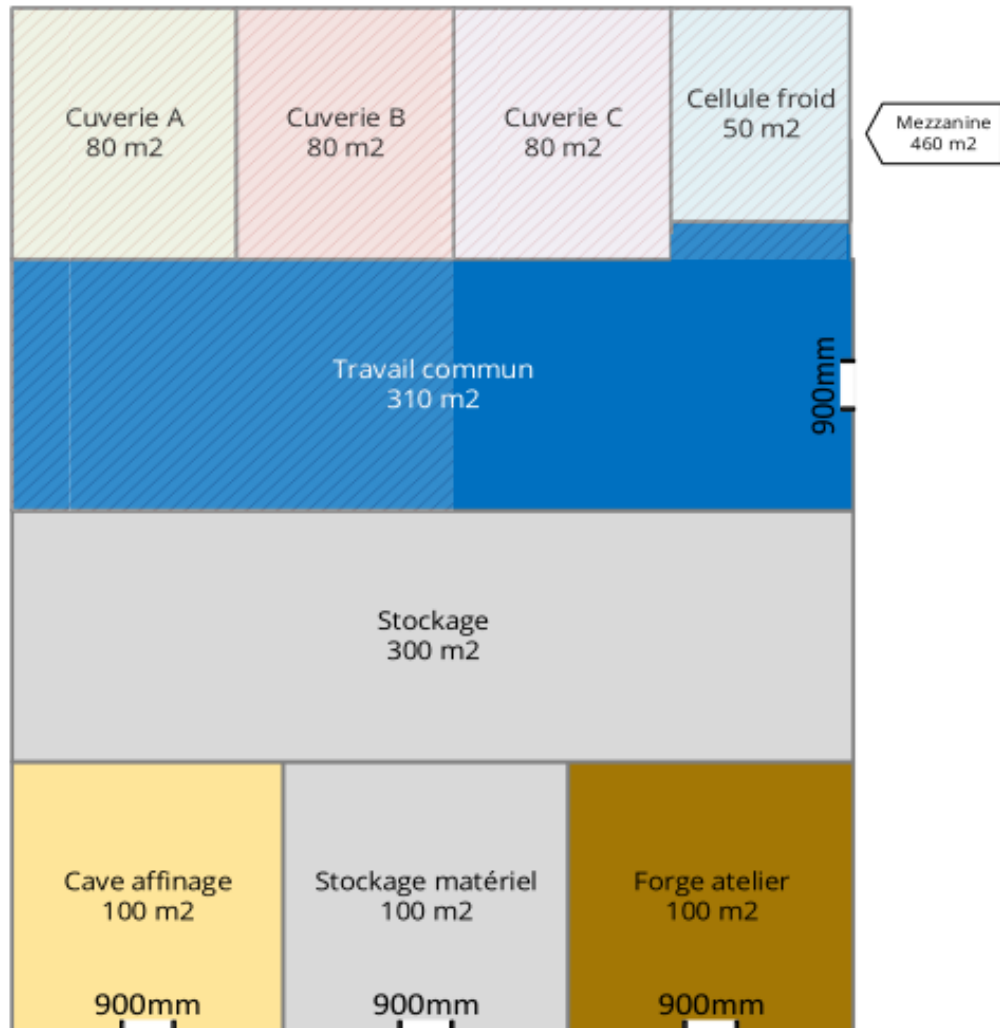
Maison et Atelier de la Petite Arvine

- **Transformation**
- **Dégustation et vente**
- **Soutien à la transformation et à la commercialisation**



DESTINATION
PETITE ARVINE

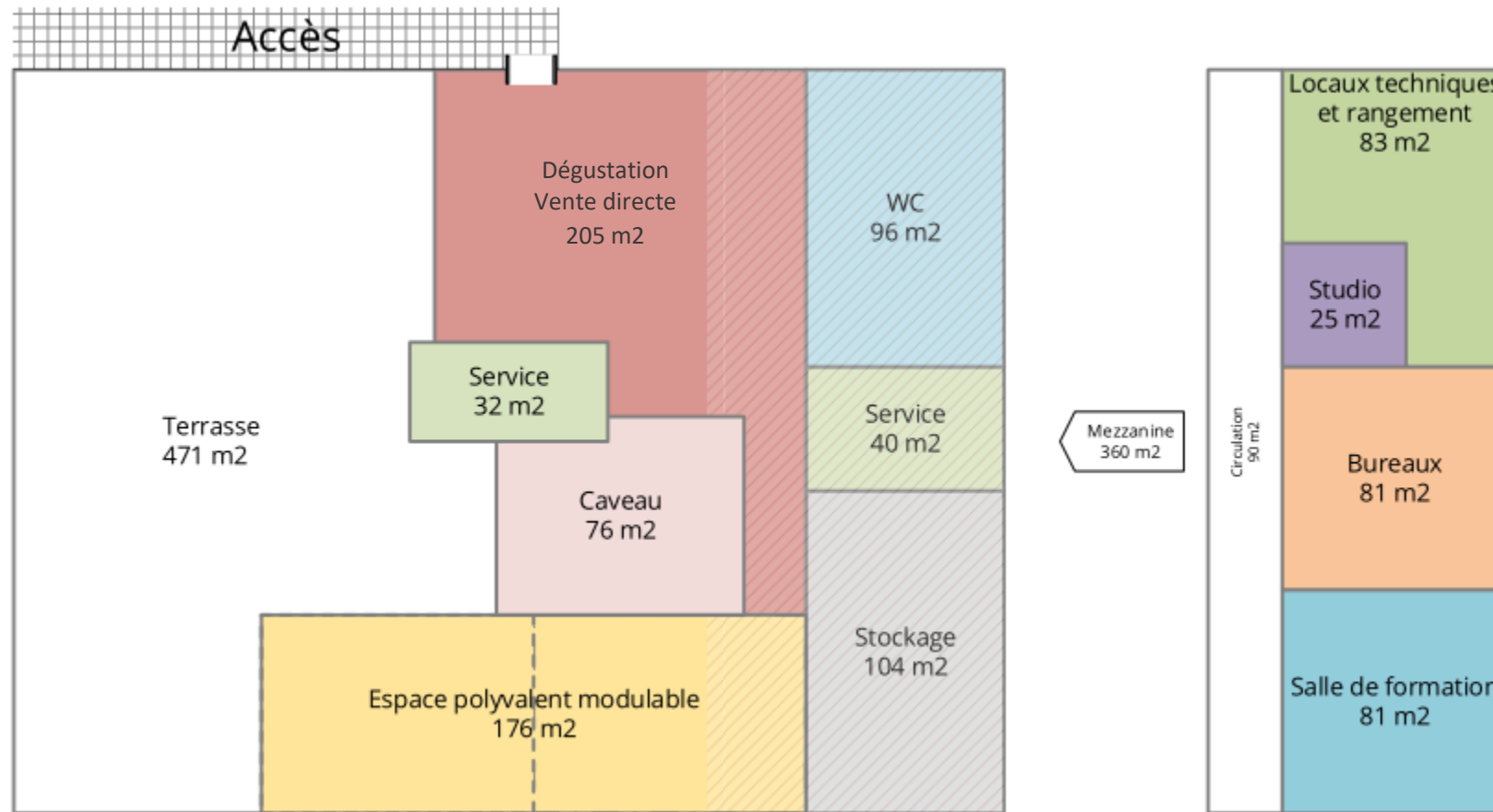
Atelier de la Petite Arvine – Informations



- Une cave commune, une cave et une cidrerie mutualisées
- Une cellule de froid pour les membres de FGC
- Un local de stockage de matériel pour l'Association FGC
- Une cave d'affinage pour les fromages produits dans les alpages de Fully
- Une forge-atelier pour la production de sonnettes



Maison de la Petite Arvine – Informations





les sonnettes 
MORET

Yan Moret
1926 Fully
+41 79 235 91 25
yan.moret@sonnettes.ch
www.sonnettes.ch



Un lien fort
avec l'artisanat



DESTINATION
PETITE ARVINE

PROJETS PARTIELS ESPACES D'ACCUEIL, RÉCEPTION, PROMOTION ET VENTE



- **Construction, agrandissement et rénovation : 4 caves bénéficiaires**
- **Espace d'accueil aux couleurs Fully Destination Petite Arvine**



DESTINATION
PETITE ARVINE

PROJET PARTIEL ESPACE DÉDIÉ À LA DÉGUSTATION

LES PORTES DE LA PETITE ARVINE



- Valorisation des vins de Fully
- Façade ouest aux couleurs Fully Destination Petite Arvine



DESTINATION
PETITE ARVINE

PROJET PARTIEL ÉTAGÈRE ET SELF-SERVICE



- Vente directe de fruits, légumes et produits dérivés



DESTINATION
PETITE ARVINE

PROJET PARTIEL PAROIS MURALES POUR RESTAURANTS, CENOTHÈQUES ET CABANES



- Parois murales de mise en évidence des vins de Fully aux couleurs Fully Destination Petite Arvine
- 4 restaurants annoncés
- 3 cabanes de montagne



DESTINATION
PETITE ARVINE

PROJETS PARTIELS RUCHER AGRO-VITICOLE ET RUCHER PROFESSIONNEL



DESTINATION
PETITE ARVINE

PROJET PARTIEL RENOVATION DE GUERITES ET SENTIERS DIDACTIQUES



DESTINATION
PETITE ARVINE



Fully, destination Petite Arvine
Sentier de la Petite Arvine

ECHELLE(S): 0 40 80 120 Mètres

DATE: Avril 2019 DESSINATEUR(S): JAR

N° DOSSIER: 17159 N° PLAN: 17159.02

MODIFICATION (S) :



BTEE SA - Environnement | Sécurité | Aéroporuaire
Valais : Entre Ciel et Terre 1, CH - 1933 Sembrancher / Tél : + 41 27 783 33 70
Genève : Voie-des-Traz 20, CP 1152 - CH - 1211 GENEVE 5 / Tél : + 41 22 791 07 81
Fax : +41 27 783 33 77 / info@bteesa.com / www.bteesa.com

Guérite du Creux du Loup (2/7800.06.02)

Guérite de l'Abrieu (3/7800.06.15)

Guérite de la Combe d'Enfer (4/7800.06.09)

Guérite de l'Enfer (6/7800.06.01)

Guérite de la Combe d'Enfer (5/7800.06.10)

Guérite de la Combe d'Enfer (7/7800.06.14)

Guérite de Plamont (7/7800.06.04)

Guérite de Plamont (8/7800.06.04)

Guérite de Plamont (14/7800.06.07)

Guérite de Plamont (10/7800.06.06)

Guérite de Croix de Mission (13/7800.06.03)

Guérite de Croix de Mission (12/7800.06.03)

Guérite de Croix de Mission (11/7800.06.03)

Légende

Guérites - haltes didactiques

Itinéraires

Sentier de la petite arvine

Sentier des chataigniers

Itinéraires alternatifs

Sentier de la petite arvine

Liaison inter-sentiers

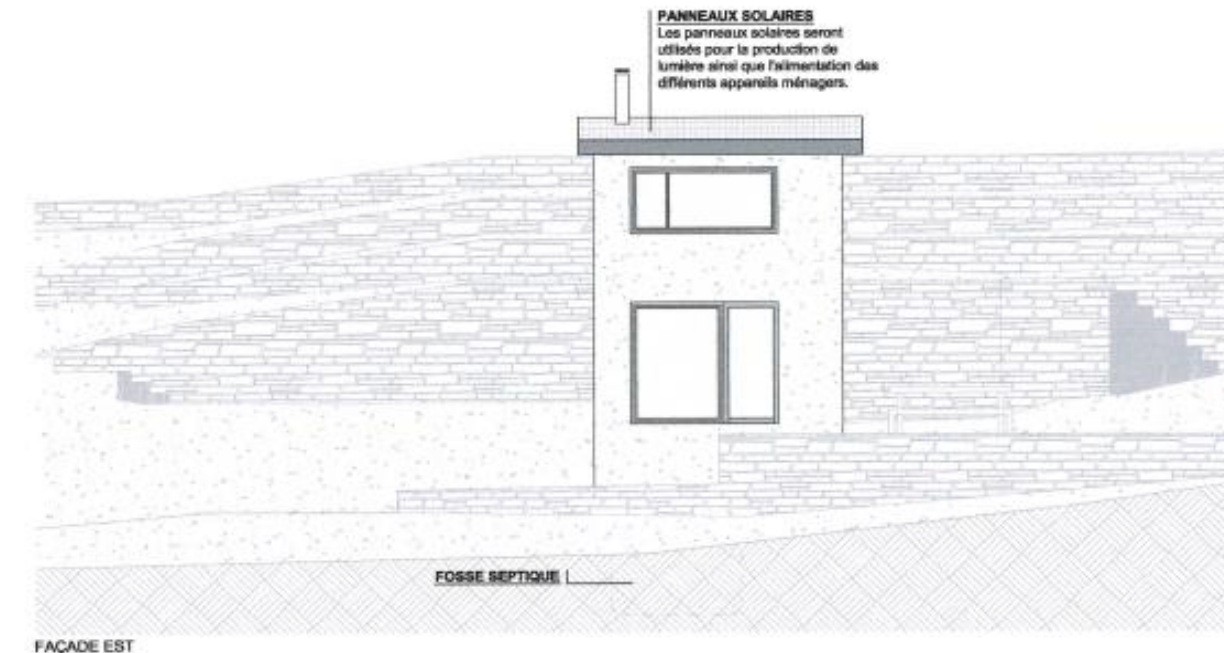
5 Sentiers à thèmes

- Petite Arvine
- Biodiversité
- Toits de Fully
- Châtaigneraie
- Alpages



DESTINATION
PETITE ARVINE

PROJET PARTIEL RÉNOVATION DE GUÉRITE CAVE DE L'ORLAYA



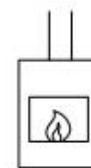
DESTINATION
PETITE ARVINE



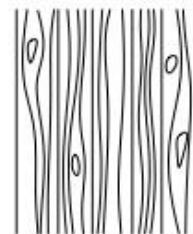
électricité



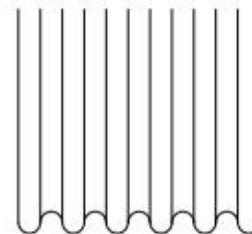
eau



chauffage



revêtement en bois



toiture en tôle

PROJET PARTIEL LES VÉLOS DE LA PETITE ARVINE KARGOBIKE SÀRL



- Mise à disposition de vélos pour la clientèle des packages oenotouristiques
- Transport et livraison des commandes de vins



DESTINATION
PETITE ARVINE

PROJET PARTIEL ŒNOTOURISME & AGRITOURISME



- Augmenter la fréquentation touristique à Fully en créant une plus-value pour tous les secteurs économiques



DESTINATION
PETITE ARVINE

œnotourisme – Agritourisme : à l'honneur !

Une année 2020 avec Fully Grand Cru

AVRIL

	1	2	3	4	5	
6	7	8	9	10	11	12
13	14	15	16	17	18	19
20	21	22	23	24	25	26
27	28	29	30			

Le Printemps de la Petite Arvine

JUIN

1	2	3	4	5	6	7
8	9	10	11	12	13	14
15	16	17	18	19	20	21
22	23	24	25	26	27	28
29	30	31				

Fully en terrasses

SEPTEMBRE

	1	2	3	4	5	6
7	8	9	10	11	12	13
14	15	16	17	18	19	20
21	22	23	24	25	26	27
28	29	30	31			

Le Salon de la Petite Arvine
Lausanne

OCTOBRE

		1	2	3	4	
5	6	7	8	9	10	11
12	13	14	15	16	17	18
19	20	21	22	23	24	25
26	27	28	29	30		

Le Village du Vin

NOVEMBRE

						1
2	3	4	5	6	7	8
9	10	11	12	13	14	15
16	17	18	19	20	21	22
23	24	25	26	27	28	29
30						

Fully Caves ouvertes

Pour plus d'informations
sur nos prochains événements:
www.fullygrandcru.ch



- Développement d'un concept d'œno et agritourisme rentable avec packages
- Organisation et développement de manifestations œno et agritouristiques
- Agence Fully Destination Petite Arvine



DESTINATION
PETITE ARVINE

MARKETING, COMMUNICATION, PROMOTION ET DISTRIBUTION



Pierre Devanthéry
Communication Fully Grand Cru

- « ...Le projet prévoit de promouvoir un patrimoine identitaire et culturel dont l'ambassadeur principal sera la Petite Arvine, vin blanc issu d'un terroir cristallin unique en Suisse ... »

(extrait du préavis de l'OFAG, 7 janvier 2020)



DESTINATION
PETITE ARVINE

MARKETING, COMMUNICATION, PROMOTION ET DISTRIBUTION



ANALYSE

- Atouts
- Différenciation
- Engagement
- Crédibilité



DESTINATION
PETITE ARVINE

MARKETING, COMMUNICATION, PROMOTION ET DISTRIBUTION



PHILOSOPHIE

- Qualité
- Collaborations et synergies
- Plus-values



DESTINATION
PETITE ARVINE

MARKETING, COMMUNICATION, PROMOTION ET DISTRIBUTION



OBJECTIFS

- Valorisation de la production agricole de Fully
- Fidélisation et acquisition de clients
- Image positive
- Notoriété
- Valeur ajoutée



DESTINATION
PETITE ARVINE

MARKETING, COMMUNICATION, PROMOTION ET DISTRIBUTION



EXEMPLES DE PROJETS

- Identité visuelle
- Matériel promotionnel
- Offres œnotouristiques
- Événements
- Relations publiques
- Collaboration avec Canal 9



DESTINATION
PETITE ARVINE

MARKETING, COMMUNICATION, PROMOTION ET DISTRIBUTION



PLUS-VALUES ATTENDUES

- Confédération et Canton du Valais
- Commune de Fully
- Association Fully Grand Cru
- Porteurs de projets partiels
- Autres acteurs économiques et touristiques
- Clients actuels et futurs



DESTINATION
PETITE ARVINE

MISE EN PLACE D'UNE GOUVERNANCE



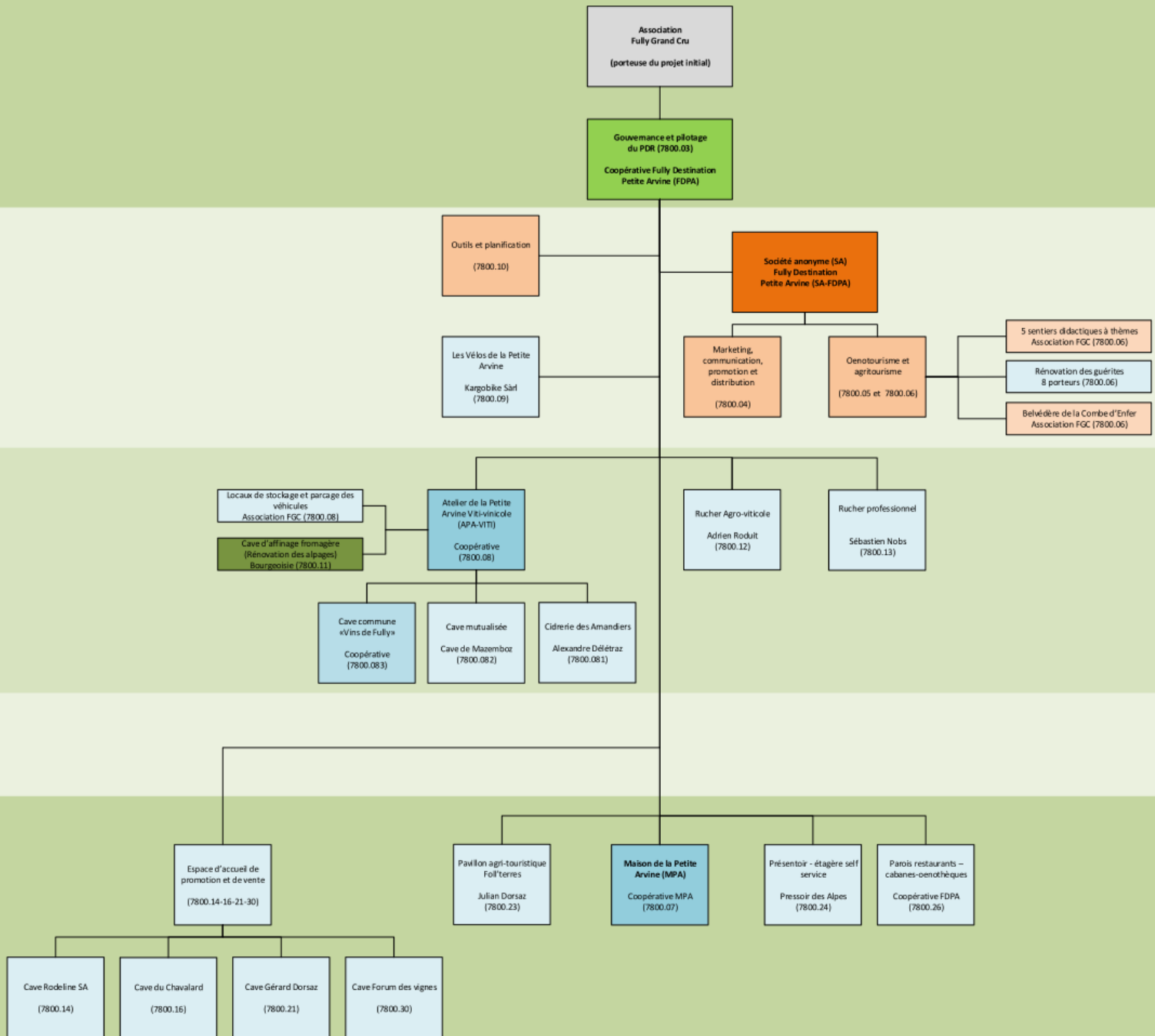
- **Création des structures juridiques nécessaires pour porter et développer les projets.**



DESTINATION
PETITE ARVINE

Organigramme du projet

GOUVERNANCE
SUPPORT MARKETING, COMMUNICATION, PROMOTION ET DISTRIBUTION
TRANSFORMATION
SUPPORT LOGISTIQUE
COMMERCIALISATION - DISTRIBUTION



DESTINATION
PETITE ARVINE

PDR Fully Destination Petite Arvine: tout en une grappe !

Résumé des effets escomptés du projet après 6 ans.

- Création d' une marque Fully Destination Petite Arvine
- Mutualisations d'infrastructures
- Pérennisation d'entreprises
- Valorisation des produits
- Amélioration de la qualité et diversification de l'offre



- Places d'apprentissage et emplois créés
- Chiffre d' affaires supplémentaire
- Augmentation de la marge bénéficiaire



DESTINATION
PETITE ARVINE

Merci de votre attention. Nous répondons à vos questions.



un projet de l'Association
Fully Grand Cru



conduit avec la
collaboration de



Schweizerische Eidgenossenschaft
Confédération suisse
Confederazione Svizzera
Confederaziun svizra

et le soutien de :



DESTINATION
PETITE ARVINE