



Ville de Sion



CANTON DU VALAIS
KANTON WALLIS

MAINTIEN DU VIGNOBLE EN TERRASSES PÉRIMÈTRE C - CLAVAU

Avant-projet

15

Notice d'impact sur l'environnement Carte des contraintes

Echelle 1:7'000

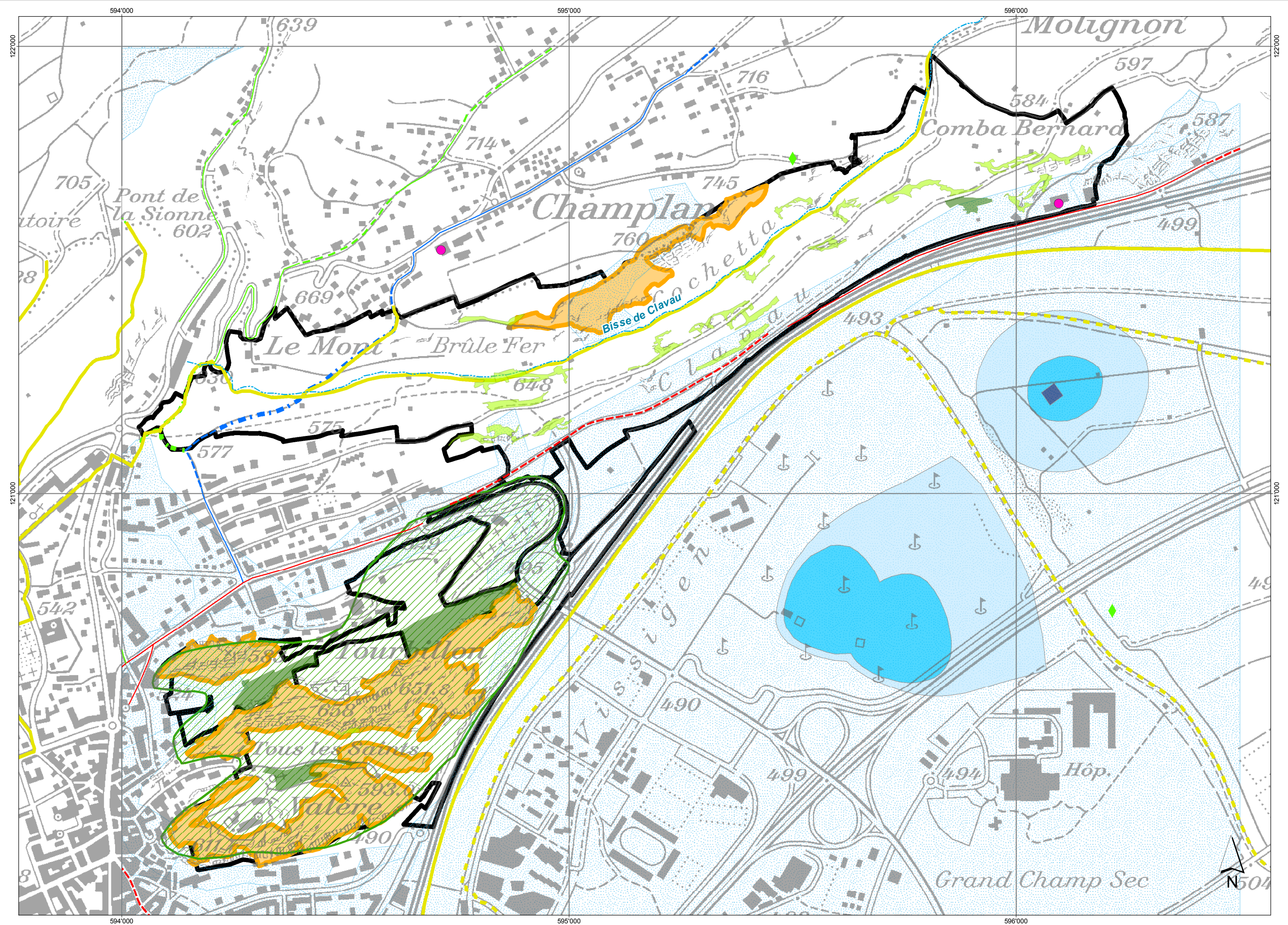
Auteur du projet, groupement



Autorité cantonale:
Département de l'économie,
de l'énergie et de territoire
Service de l'Agriculture

Timbre de réception

Dessin:	Contrôle:	Date:
YS	SV	30.07.2013



Légende

- Périètre d'étude
- Paysages d'importance nationale (IFP)
- Inventaire des prairies et pâturages secs (PPS)
- Zones de protection des sources**
 - S1 approuvé
 - S2 approuvé
 - S3 approuvé
 - Secteurs Au
- Aires forestières**
 - Délimitation forestière constatée
 - Forêt (PAZ)
- Sites contaminés (pollués)**
 - Lieux accident
 - Site de stockage
 - Aire d'exploitation
 - Stand de tir
- Bisse de Clavau
- Chemins pedestres**
 - Chemin pédestre principal
 - Chemin pédestre secondaire
- Voies historiques**
 - national, beaucoup de substance
 - national, substance
 - national, tracé hist.
 - régionale, beaucoup de substance
 - régionale, substance
 - régionale, tracé hist.
 - locale, beaucoup de substance
 - locale, substance
 - locale, tracé hist.