

CARTE DES SOLS

MARTIGNY

MARTIGNY COMBE - BOVERNIER - VOLLEGES

1:7071 ème 1 hectare = 2cm2



Densité d'observation moyenne de 1 sondage pour 1,5 ha, et 1 profil pour 10 hectares  
 Levés, cartographie et édition réalisés par I. Lessieur et J. Marion - Sigales Etudes de sols & de Terroirs  
 Utilisation des données de l'étude de 1999 conduite par M.Raphy Favre avec l'autorisation de M. Gérard Besse.

Travaux menés avec la participation active des vignerons de Vitival, l'Association des viticulteurs valaisans en production intégrée.

Porteurs de projets:

Interprofession de la Vigne et du Vin du Valais  
 Avenue de la Gare 2 - CP 144  
 1964 Cortney  
 www.vinsduvalais.ch



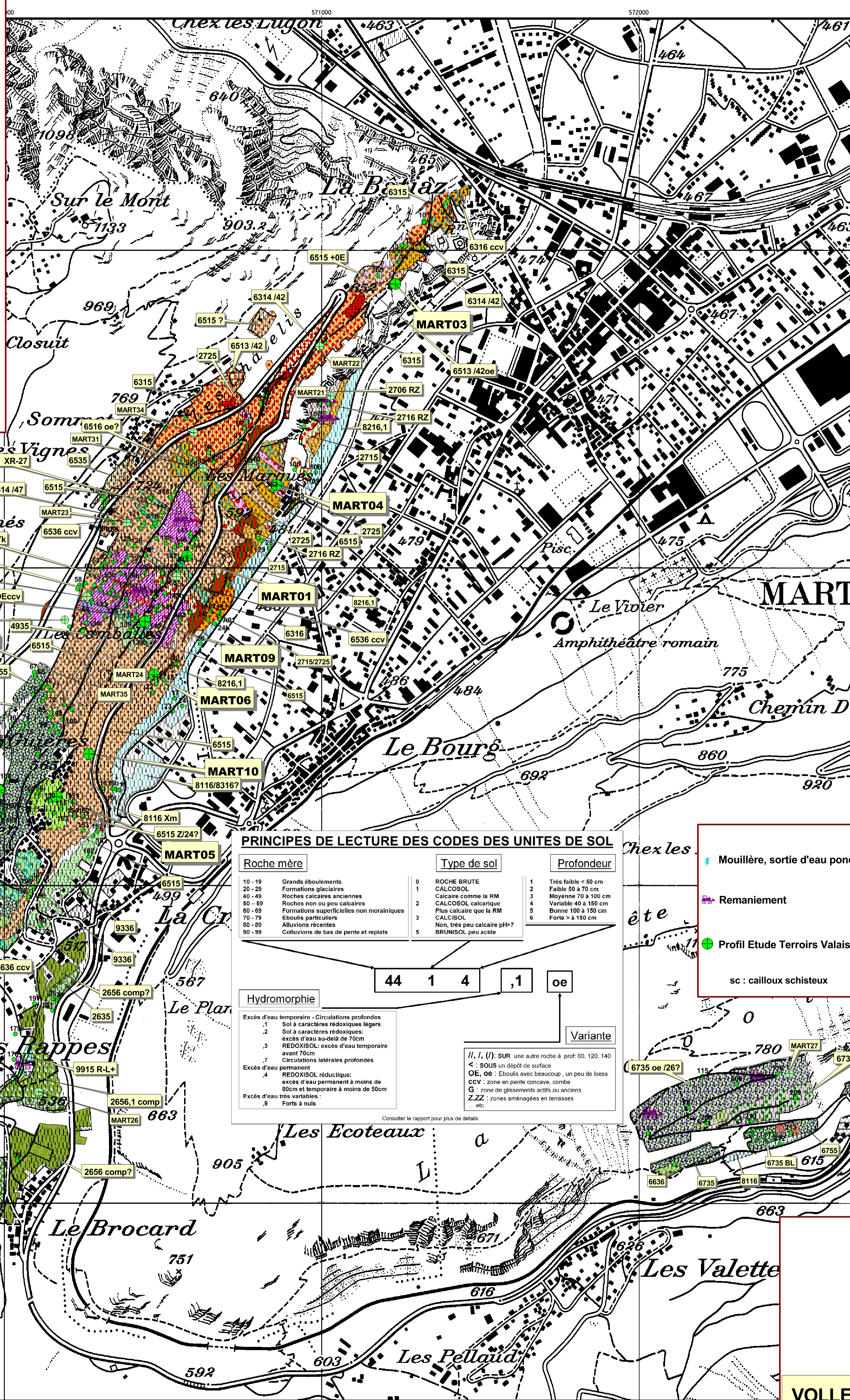
Réalisation:

SIGALES  
 ETUDES DE SOLS ET DE TERROIRS

Partenaire:

VITIVAL

Propriété des données: Interprofession de la Vigne et du Vin du Valais (IVV) / Office cantonal de la viticulture.  
 Tous droits réservés.



PRINCIPES DE LECTURE DES CODES DES UNITES DE SOL

Roche mère	Type de sol	Profondeur
10 - 19 Grands ébouliments	0 ROCHE BRUTE	1 Très faible < 50 cm
20 - 29 Formations glaciaires	1 CALCOSOL	2 Faible 50 à 70 cm
40 - 49 Roches calcaires anciennes	2 Calcaire comme la RM	3 Moyenne 70 à 100 cm
50 - 59 Roches non ou peu calcaires	2 CALCOSOL calcaire	4 Variable 40 à 150 cm
60 - 69 Formations superficielles non morainiques	3 Plus calcaire que la RM	5 Bonne 100 à 150 cm
70 - 79 Ébouille particulière	3 CALCOSOL	6 Forte > à 150 cm
80 - 89 Alluvions récentes	Non, très peu calcaire pht-7	
90 - 99 Colluvions de bas de pente et replats	5 BRUNISOL peu acide	

Hydromorphie

- Excès d'eau temporaire - Circulations profondes
- 1 Sol à caractères rédoxiques légers
- 2 Sol à caractères rédoxiques: excès d'eau au-delà de 70cm
- 3 REDOXISOL: excès d'eau temporaire avant 70cm
- 4 Circulations latérales profondes
- 5 REDOXISOL réductrique: excès d'eau permanent à moins de 80cm et temporaire à moins de 50cm
- 6 Excès d'eau très variables
- 7 Forts à nuls

Variante

- II, I, (I): SUR une autre roche à prof. 00, 120, 140
- <: SOUS un dépôt de surface
- OE, Oe: Eboulis avec beaucoup, un peu de loess
- CCV: zone en pente convexe, combe
- G: zone de glissements actifs ou anciens
- ZZ: zones aménagées en terrasses
- ... etc.

LEGENDE DES UNITES DE SOL

<b>2-SOLS ISSUS DES FORMATIONS GLACIAIRES</b>	
MORAINES RHODANIENNES ET LOCALES + GLACIO-TORRENTIEL + GLACIO-LACUSTRE	
<b>26-SOLS ISSUS DE MORAINES CAILLOUTEUSES des glaciers locaux - à éléments émoussés/arrondis, cristallins</b>	
2615	2615 PEYROSOL peu calcaire, profond (Pe>120), de texture légère (Sg/Ls) peu calcaires (Ca/Cot inf à 15%) très caillouteux (40 à 60% d'EG, à forte dominante cristalline, émoussés ou arrondis), en pentes soutenues ou crêtes de vallum, issus de moraine et éboulis de moraines "du Mont Blanc"
2616	2616 : pentes modérées replats en contrebas des précédents, un peu plus de terre fine mais toujours dominante de sables grossiers et très caillouteux.
2636	2636 CALCOSOL, très profond (Pe>150), de texture légère à moyenne (Ca/Cot inf à 5% au moins dans l'horizon moyen) caillouteux (30 à 60%), brun à brun sombre sur plus de 80cm, en pentes modérées ou bas de pentes des précédents: Partois recarbonatés en surface par colluvionnement ou apports (2236)
2656	2656 BRUNISOL PEYROSOL profond (Pe>120), de texture légère (Sg/Ls) légèrement acide, un peu désaturé, très caillouteux surtout en profondeur (40 à 60% d'EG, à forte dominante cristalline, émoussés ou arrondis, abrès en profondeur par l'acidité), en pentes modérées et replats, issu de moraine et reprises glacio-torrentielles de moraines "du Mont Blanc", 2656,1 : drainage lent localement. (comp. compacté de profondeur)
2656,1	
<b>27 SOLS ISSUS DE MORAINES TRES CAILLOUTEUSES plutôt locales - à éléments émoussés/arrondis, mixtes ou calcaires</b>	
2715	2715 PEYROSOLS calcaires et sableux grossiers à cailloutis mixte, calcaire et cristallins issus de moraine étou glacio torrentiel rhodanien
2706 RZ	2706 RZ PEYROSOLS calcaires et sableux très grossiers, très bruts, approfondis lors de la construction de grands murs
2725	2725 crêtes très sableuses Tendence calcaire (encroûtement calcaire des cailloux)
<b>4- SOLS ISSUS DE ROCHES CALCAIRES ANCIENNES</b>	
42-47 AFFLEUREMENTS DE ROCHES CALCAIRES dures 42 ou en plaques 47	
<b>49-SOLS ISSUS DE SCHISTES ARGILEUX SOMBRES, très peu calcaires (Dogger aléarien) plus tendres</b>	
4915	4915 CALCOSOL profond avec peu de cailloux durs de texture moyenne puis limono-sableuse en plaquettes, en situation de pentes bosselées (Glissements plaquettes argileuses très désorganisées mais bien visibles en profondeur, sorties d'eau localisées)
4935	4935 CALCOSOL, siltux micacé gris issu de schistes argileux feuilletés argenteux peu carbonatés
<b>6- SOLS ISSUS DE FORMATIONS SUPERFICIELLES</b>	
<b>60- SOLS ISSUS DE LOESS : apports par le vent, fins, non ou très peu caillouteux sur 1m au moins</b>	
6035X	Moitié supérieure des pentes (30-40%) du secteur médian de MARTIGNY, correspondant à des terrasses très redessainées à sols mélangés 6035 X CALCOSOL de teinte souvent jaune orangée au moins en profondeur, texture moyennement LSA un peu caillouteux ou caillouteux en surface uniquement, très peu ou non calcaire, profond (P sup 1,50 m), en position de pente, issu de dépôt éolien (loess) - charge 6035X-RZ7 Alternance sols 6035 et sols 2725 (remaniements importants)
6035X-RZ7	
6035X-25K	6035X-25K : CALCOSOL limono sableux peu caillouteux issu de loess, sur niveau très caillouteux de moraine entièrement encroûtée par le calcaire
6035X-27K	
<b>61 à 64-SOLS ISSUS D'ÉBOULIS A ÉLÉMENTS CALCAIRES TRES DOMINANTS, ANGULEUX</b>	
6315	6315 PEYROSOL calcaires des tabliers d'éboulis en pentes fortes (sup à 50%), profonds, à éléments calcaires issus de l'escarpement
6315/25P	dominant, forte pierrosité, terre fine calcaire et légère SL à LSL(+)- 6315/25 sur moraine locale possible à Volleges (pas de profils)
6313/42	6313/42 ou /47 : profondeur moyenne ou faible (6313/42) limitée par un banc rocheux calcaire, convexités ou zones rabotées, bordures des parcelles.
6314/47	6314/47 : Profondeur très variable (faible) bonne selon les bancs rocheux
6316	6316 : Tiers inférieurs s'adoucissant en rejoignant la plaine - plus- de terre fine en général 6316ccv situations de combes
<b>65-67-SOLS ISSUS D'ÉBOULIS A ÉLÉMENTS CRISTALLINS TRES DOMINANTS DE FORMES VARIÉES</b>	
6515	6515 PEYROSOL de pentes fortes (40 à 60%) de texture sableuse à limono-sableuse, peu calcaire, d'éboulis mélangés de cristallins anguleux (émoussés (20-30% de calcaires à l'ouest, 60 à 80% à l'est) et moraines plus arrondies.
6515/25K	6515/25K : La moraine est souvent trouvée en place en profondeur sur les convexités et compacte étou prise en masse par des concrétions calcaires
6515/25K	6515/25K : intercalation de loess entre l'éboulis de surface et la moraine souvent prise par le calcaire en profondeur (Trilogie)
6515-R25	6515-R25 : dans les reliefs très modelés mais remaniés de Martigny, les crêtes sont souvent plus sableuses (vetum de glacio torrentiel lavé 25) et graveleuses et les combes plus fines moins caillouteuses et moins calcaires: les remaniements ont mélangé ces structures.
6513/42	6513/42 avec apports de loess (moins de cailloux, couleur brun rouge), et profondeur limitée par le calcaire dur
6512/42	6512/42 Roche à très faible profondeur
6516 ccv	6516 ccv Variante épaisse et mélangée de combes ou de replats de bas de pente, moins caillouteuse, matrice plus fine (zone Est)
6535	6535 PEYROSOL légers non calcaire, pH neutre ou basique, mais pas en convexités
6536	6536 ccv convexités étroites, moins pierreuses et peu ou non calcaires (avec un peu de loess parfois) plutôt en zone centrale
6755	PEYROSOL non calcaire et localement un peu acide, profond de pente forte, de texture limono sableuse à sableuse (sables gris souvent micacés en fines plaquettes), d'éboulis de micaschistes et gneiss. 6755 bas de pentes et pentes modérées
6756	BRUNISOL caillouteux très profonds, limoneux, pouvant être localement un peu acide, charge caillouteuse moyenne (30 à 50%), plutôt dans les bas de pentes et convexités
6656	
<b>8-SOLS ISSUS D'ALLUVIONS RECENTES -plaine de la Dranse (sols assez bouleversés lors des inondations)</b>	
8116	8116 FLUVIOSOL limoneux calcaire non caillouteux profond, sain
8216,1	8216,1 FLUVIOSOL légèrement pédologique en profondeur, calcaire de texture variable mais assez sableuse, peu caillouteux 0-30%
8216-63	8216-63 : masque de cailloux calcaires au pied des coteaux d'éboulis.
8116-8316	FLUVIOSOL calcaire de texture légère, irrégulièrement caillouteux (chenaux d'inondation et anciens méandres)
<b>9-SOLS PROFONDS ISSUS DE COLLUVIONS (bas de pentes et replats)</b>	
9116	9116 COLLUVIOSOL calcaire (aval du rond point) de texture variable moyennement légère à lourde, profond (Psup 1,30m), peu caillouteux 0-30%, des bas de pente colluvionnés - Variantes (1), (2), (3) hydromorphie d'intensité croissante
9136	9136 COLLUVIOSOL non ou très peu calcaire (amont du rond point) de texture variable moyennement légère à lourde, profond (Psup 1,30m), peu caillouteux 0-30%, des bas de pente colluvionnés - Variantes (1), (2), (3) hydromorphie d'intensité croissante
9336	9336 COLLUVIOSOL non ou très peu calcaire (amont du rond point) de texture variable moyennement légère à lourde, profond (Psup 1,30m), moyennement caillouteux 20-50%
9256,1/28	9256/28 : BRUNISOL colluvial de texture limono-sableuse (battant en surface), brun, légèrement acide, peu structuré, profond, non caillouteux, en bas de pente et replat, issu de colluvions sableuses micacées sur dépôts liés horizontaux sableux et limoneux (giacio-lacustres?) du replat de Plan Corlier. Légère hydromorphie en profondeur.
9256-66	9256-66 Probable même sol à couverture de cailloux d'éboulis cristallin sur quelques décimètres à l'approche du coteau.
9915-9999	Remblais, apports

ANNOTATIONS PONCTUELLES

- Mouillère, sortie d'eau ponctuelle
- Remaniement
- Profil Etude Terroirs Valaisan
- sc : cailloux schisteux
- Zone Drainée
- Remaniement important
- Profil autres études
- Source, zone humide
- Zone de glissements
- Sondages et observations
- Blocs erratiques

VOLLEGES

