

LES FRUITS DU
Val Quí Rit

Fête Nationale de l'Abricot SAXON
20/07/2018

Sommaire

- Présentation de l'entreprise
- Stratégie verger abricot
 - Choix variétaux
 - Maîtrise de la charge
 - Occupation du sol
 - Fertilisation
 - Irrigation
 - Protection phytosanitaire
 - Lutte aléas climatiques
 - Biodiversité
 - Récolte
 - Divers
- Station de conditionnement
 - Composition
 - Stratégie
- Stratégie commerciale
 - Les chiffres 2017
 - Développement administratif
 - Gamme d'emballages
 - Transport
 - Les certifications
 - Global Gap et Graasp
 - Label Rouge
 - HVE niveau 3
- Questions - réponses

PRESENTATION

LES FRUITS DU
Valqui Rit



- 1984 : reprise de l'exploitation familiale située à Saint Prim (Isère)
- 1995 : création de la SAS LES FRUITS DU VAL QUI RIT
 - ➔ prolongement de l'exploitation agricole
 - ➔ partenariat avec 5 producteurs
- 2017 : reprise de la gestion d'une exploitation en difficulté (R. JUILLET) (*capacité de production équivalente à l'exploitation Jérôme JURY*)
- 4 grandes productions :

■ abricot



■ pomme



■ cerise



■ fraise



QUELQUES CHIFFRES

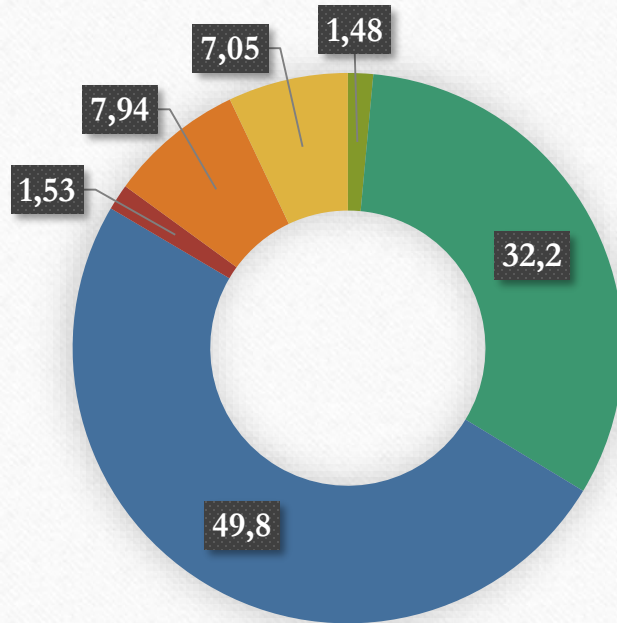
- 17 salariés permanents + environ 100 saisonniers
- 2 000 tonnes de fruits et légumes commercialisés
- Chiffre d'affaires : 2,5 millions d'euros
- Rayonnement commercial :
 - 40 magasins directs (38,69,73,74)
 - 4 plateformes GMS
 - 1 magasin de producteur (Prim'arché)

SURFACES EN PRODUCTION 2017

EN HA	J. JURY	R. JUILLET	TOTAL
ABRICOTS	34,1	7,32	41,42
CERISES	2,51		2,51
POMMES	3,55	23,64	27,19
PECHES		1,31	1,31
FRAISES	2	4,38	6,38
COURGES		2	2
COURGETTES		3	3
TOMATES		0,5	0,5
TOTAL	42,16	42,15	84,31

FRAISES

Variétés

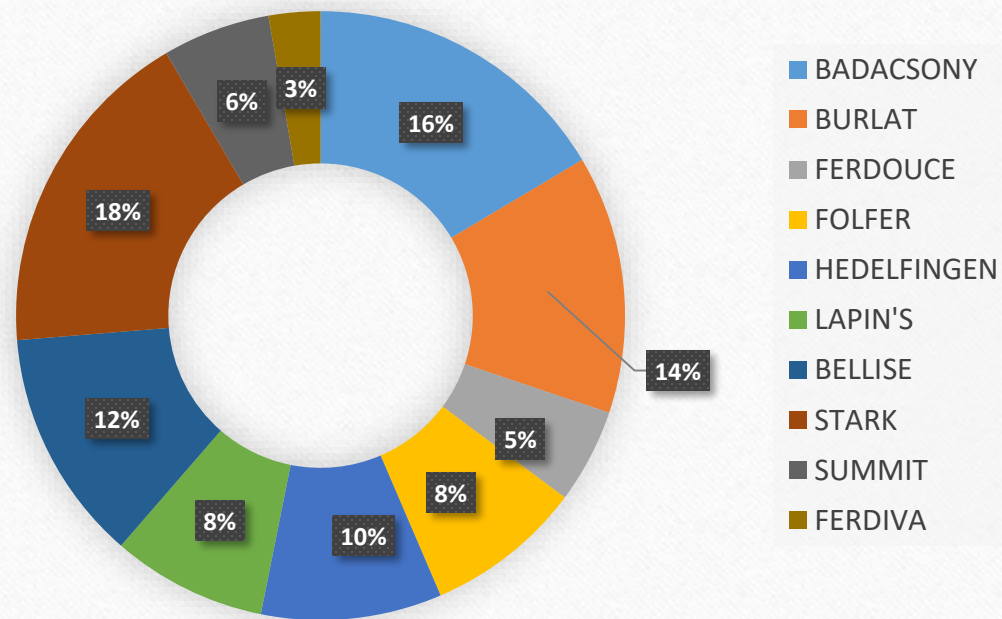


- Charlotte
- Clery
- Darselect
- Gariguette
- Mara des Bois



CERISES

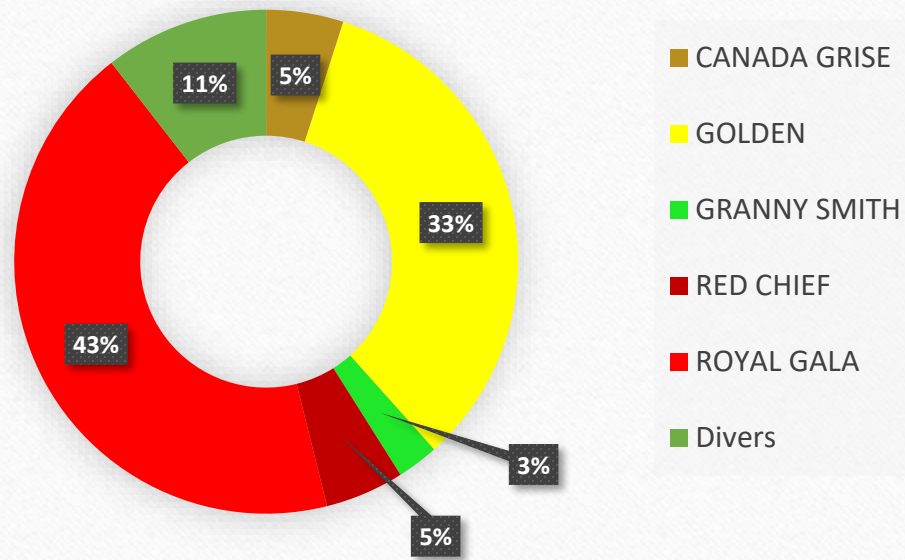
Variétés



POMMES

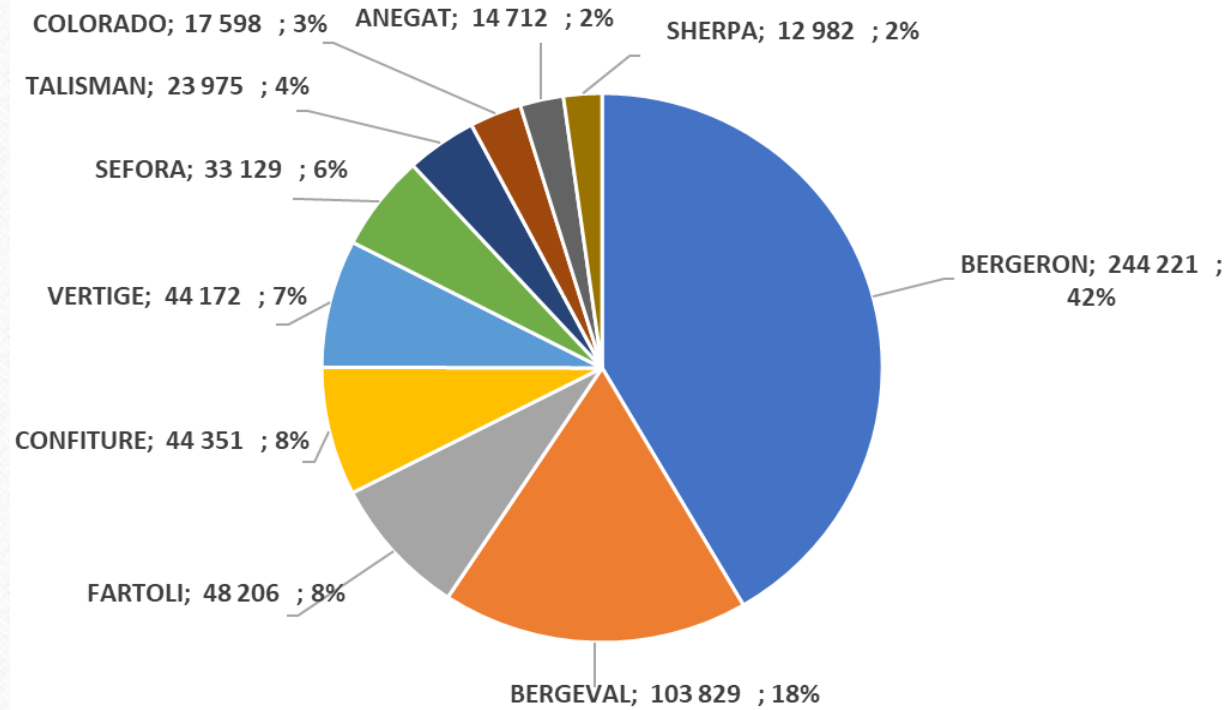
Les deux variétés phares de l'entreprise sont **Royal Gala** et **Golden**, deux variétés à croquer, juteuses et aromatiques.

Variétés



ABRICOTS

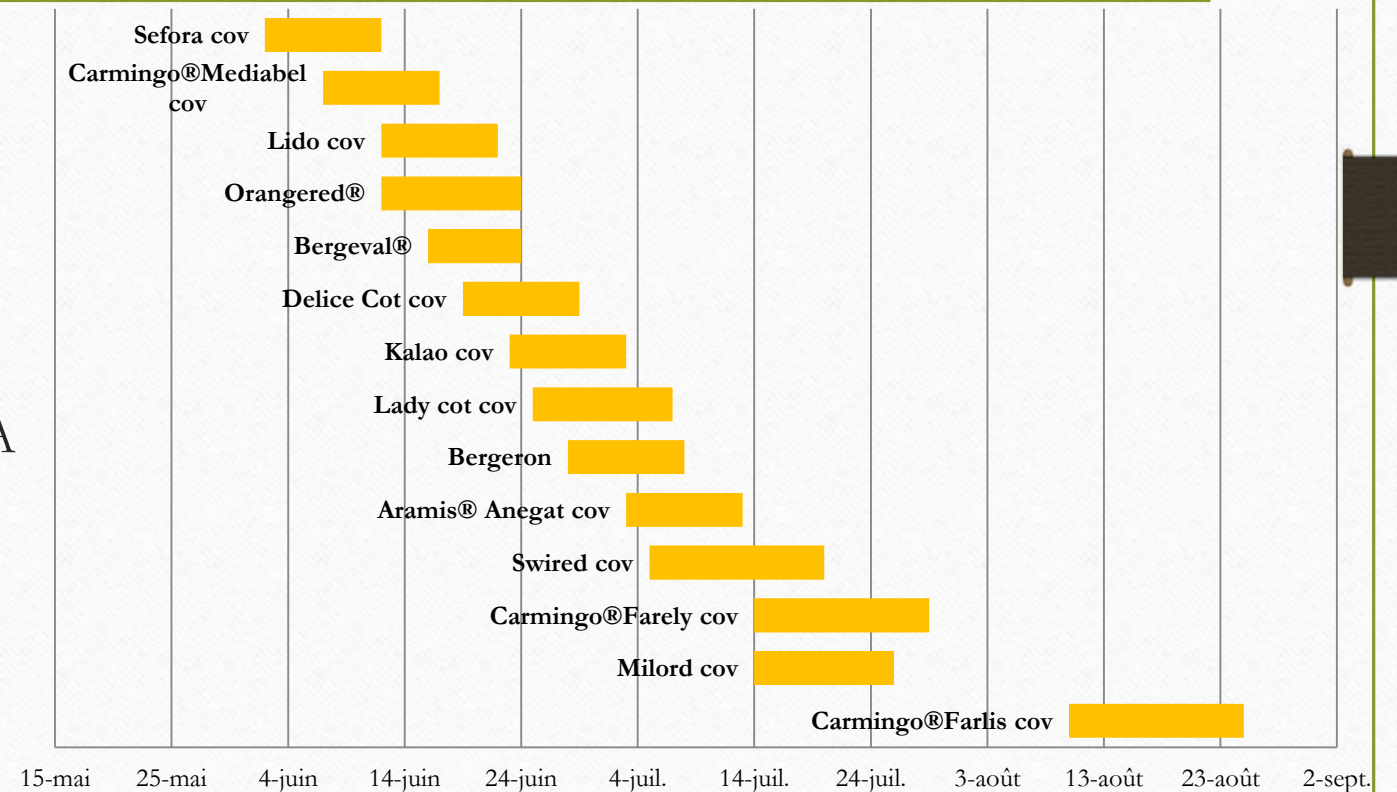
CLASSEMENT TONNAGE ABRICOT 2017 PAR VARIETE (en kg)



STRATEGIE VERGER ABRICOTS

La Qualité commence au Verger !

- Choix variétaux
 - Expérimentation variétale sur l'exploitation
 - Respect de la liste variétale ASARA basée sur la qualité gustative



STRATEGIE VERGER ABRICOTS

- Maîtrise de la charge
 - Taille plus stricte en hiver avec adaptation variétale
 - Eclaircissage maîtrisé avec comptage des fruits
 - Utilisation d'acide aminé en complément phytosanitaire afin d'améliorer la nouaison
- Occupation du sol
 - Distance de plantation maîtrisée (6 m entre les rangs : amélioration coloration)
 - Bande de roulement enherbée
 - Mise en place de désherbage mécanique sur le rang
 - Entretien des haies, hôtes de la biodiversité

STRATEGIE VERGER ABRICOTS

- Fertilisation
 - Fumure de fond en mars (NPK)
 - Complément fertirrigation adapté aux analyses de sols
 - Complément en pulvérisation pour certains oligo-éléments (Fe, Bo, Zn)
- Irrigation
 - Fertirrigation, goutte à goutte enterré ou aspersion sous frondaison sur les vergers adultes
 - Réalisation d'un forage permettant une autonomie

STRATEGIE VERGER ABRICOTS

- Protection phytosanitaire : **Objectif réduction avec le moins de résidus possible !**
 - Matériel de pulvérisation performant (DPAE)
 - Utilisation de produits homologués en BIO
 - Outils d'aide à la décision : ZOOM Arbo, conseillers, ...
 - Partenariat avec QUALITAIDE (Mr BOUCHET Grégory)
 - Utilisation de produits de synthèse biodégradables permettant de réduire les résidus
 - Utilisation d'acidifiants pour l'eau de pulvérisation améliorant l'assimilation par le végétal

STRATEGIE VERGER ABRICOTS

- Lutte contre les aléas climatiques
 - Protection physique des vergers (filets paragrêle 4 systèmes)
 - Lutte antigél : bougies et tour antigel
 - Projet de canon à onde de choc



STRATEGIE VERGER ABRICOTS

- Biodiversité
 - Présence de haies sur chacune de nos parcelles
 - Intégration de nichoirs (mésanges, chauve souris, rapaces, ...)
 - Mise en place de ruchers d'abeilles : objectif pollinisation
 - Observation de la faune auxiliaire avant toute intervention phytosanitaire



STRATEGIE VERGER ABRICOTS

- Récolte
 - Taille en vert améliorant la coloration et le taux de sucre
 - Déclenchement de la récolte par Guy CLAUZEL
 - Formation du personnel et traçabilité de chaque cueilleur
 - Stade optimal de maturité recherché ➡ commercialisation à flux tendu

STRATEGIE VERGER ABRICOTS


- Divers :
 - 3 prospections ECA : septembre, février et mai
 - 2 prospections SHARKA : fredon (au printemps) + encadrée (avant récolte)
 - Tonte, broyage des bois de taille avec réintégration des bois sur la bande enherbée

STATION DE CONDITIONNEMENT

- Composition
 - 3 chambres froides, 3 chambres en Atmosphère Contrôlée, 1 SAS d'expédition
 - 1 hangar de stockage emballage de récolte
 - 1 hangar de stockage emballage de conditionnement
 - Calibreuse pondérale avec un tri colorimétrique
 - Atelier de préemballage (label rouge, ...)
 - Climatisation de la station



STATION DE CONDITIONNEMENT

- Stratégie
 - Marche en avant du produit
 - Traçabilité des lots
 - Maîtrise des températures de la station et de stockage (adaptée aux variétés)
 - Maîtrise des temps de stockage  objectif flux tendus
 - Personnel expérimenté et formé
 - Prévention des risques

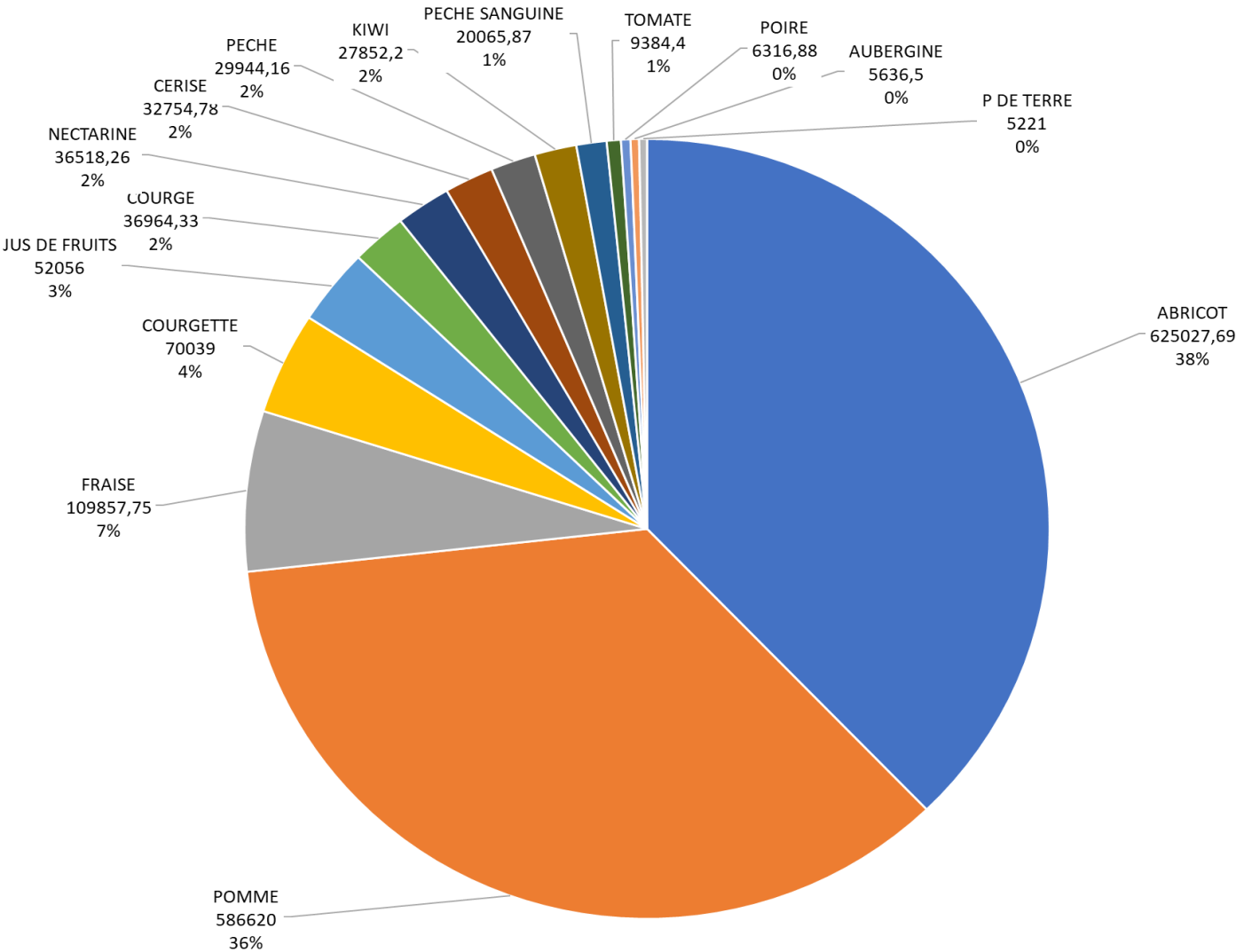
STRATEGIE COMMERCIALE

Etre plus proche du consommateur → limitation des intermédiaires

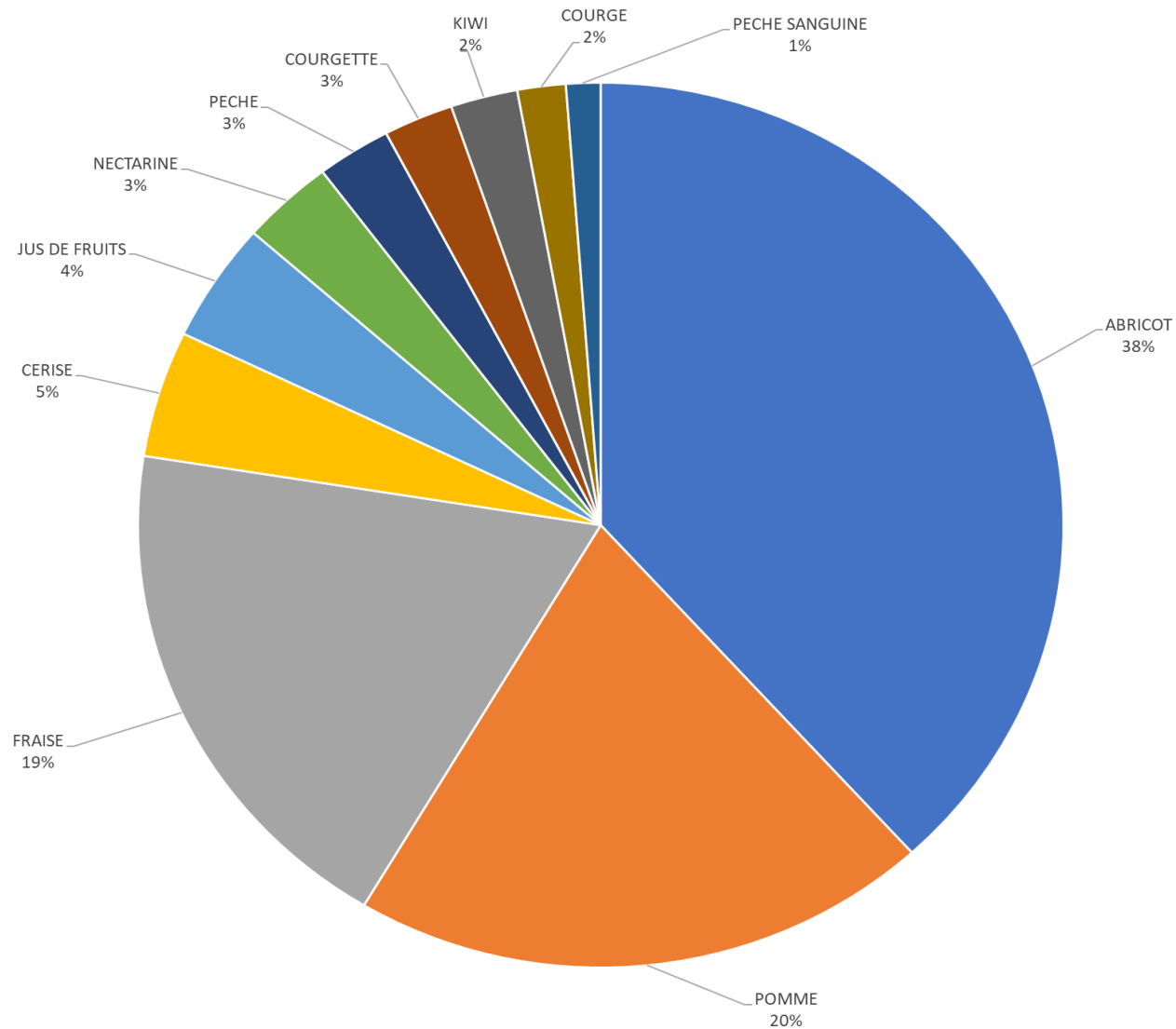
Les chiffres 2017



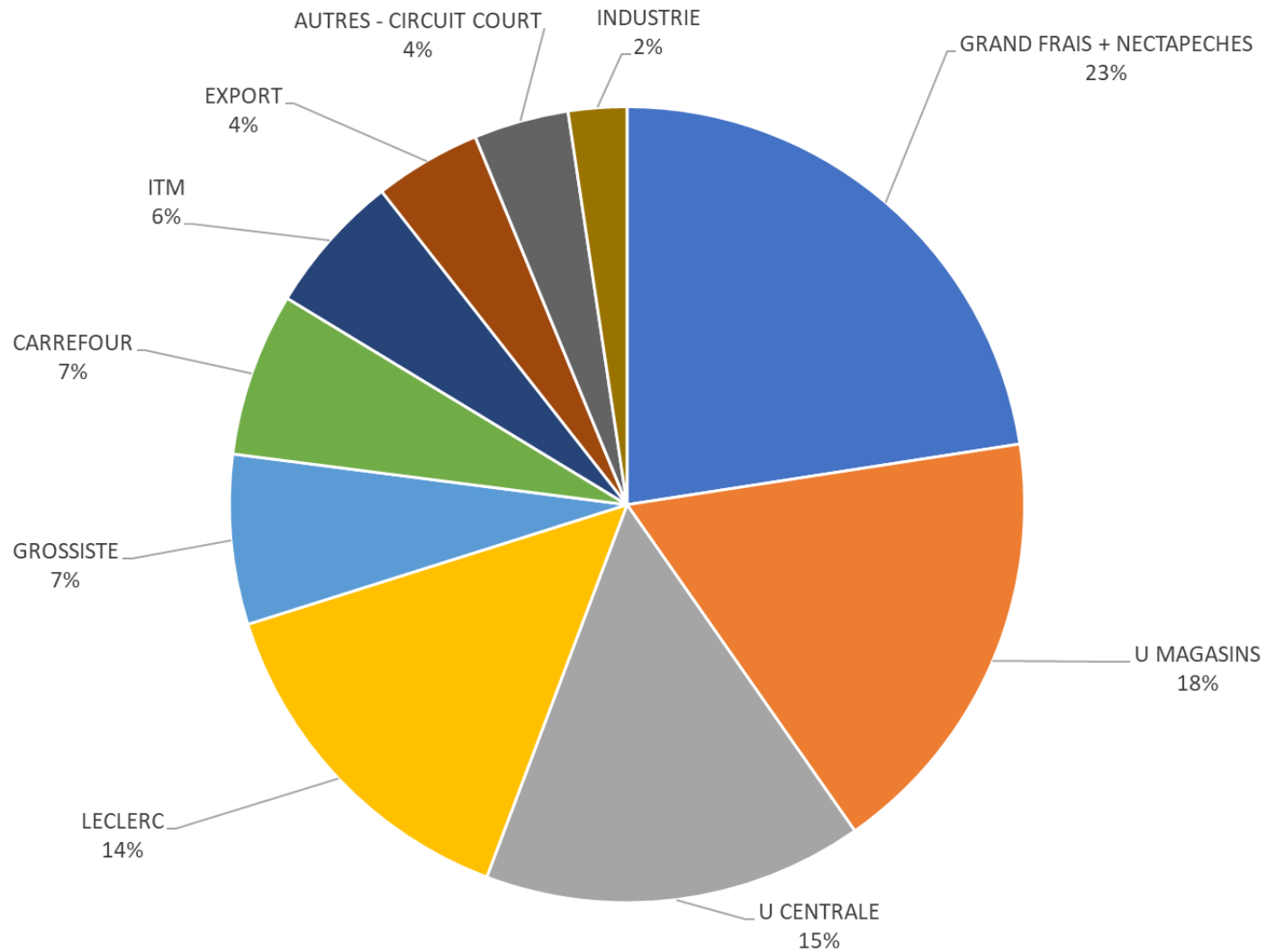
TONNAGE COMMERCIALISE PAR ESPECE EN 2017



REPARTITION CHIFFRE D'AFFAIRES 2017 PAR PRODUIT

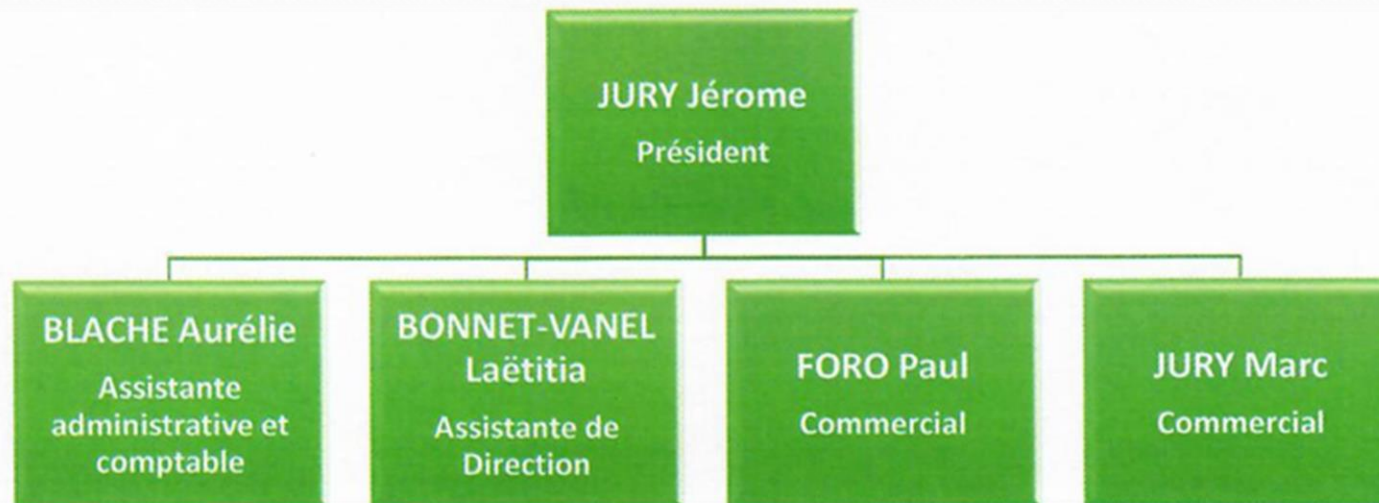


REPARTITION DU CA PAR TYPOLOGIE DE CLIENTS / MAGASINS



STRATEGIE COMMERCIALE

- Développement administratif :



STRATEGIE COMMERCIALE

Notre gamme d'emballages

Abricots

- Colis 40X30 vrac 5 kg
- Colis 50X30 vrac 9 kg
- Plateaux 50X30 1 rang
- Barquettes refermables 1 kg
- Barquettes refermables 500g
- Barquettes refermables 6 fruits
- Panier Bois 1kg



Cerises

- Plateaux vrac 5 kg
- Barquettes refermables 500g
- Barquettes refermables 750g
- Barquettes refermables 1 kg
- Panier Bois 1kg

Fraises

- Barquettes refermables 500g
- Barquettes refermables 250g
- Panier Bois 1kg



Pommes

- Sachets 2 kg
- Plateaux 60X40 1 rang (7kg)
- Plateaux 60X40 2 rangs (13kg)
- Paniers bois filmés panachés 2 kg
- Paniers bois filmés non panachés 2 kg



STRATEGIE COMMERCIALE

- Transport assuré par nos soins grâce à notre flotte de véhicule



STRATEGIE COMMERCIALE

- Réponse aux exigences mondiales des bonnes pratiques agricoles :



Global Gap et GRAASP

- Exigence qualitative :



Label Rouge

ABRICOTS LABEL ROUGE



Fruits avec Taux de sucre $>$ ou $=$ à 11,5% brix, et fermeté comprise entre 2,5 et 5 kg/0,5cm².

Calibre AA mini.

- Bergeval
- Bergeron
- Lady Cot
- Orangered
- Sefora
- Anegat



Délai d'expédition : 10 ou 5 jours maxi après date de récolte.

4 Producteurs seulement en France.

Relance de cette labellisation depuis la saison 2016.

STRATEGIE COMMERCIALE

Notre exigence environnementale : HVE niveau 3





CERTIFICATION HVE :
Haute Valeur Environnementale
BREVE PRESENTATION

Qu'est-ce que la certification HVE ?



- ▶ La certification Haute Valeur Environnementale (HVE) est une reconnaissance officielle française de la performance environnementale des exploitations agricoles.
- ▶ Cette certification :
 - ▶ Individuelle ou collective.
 - ▶ S'applique à l'ensemble de l'exploitation.
- ▶ C'est une démarche volontaire, accessible à toutes les filières et construite autour de 4 thématiques :
 - ▶ Protection de la biodiversité.
 - ▶ Stratégie phytosanitaire.
 - ▶ Gestion de la fertilisation.
 - ▶ Gestion de la ressource en eau.

Objectifs de la certification HVE

- ▶ Réduire au minimum l'impact des pratiques agricoles sur l'environnement.
- ▶ Valoriser les pratiques agricoles respectueuses de l'environnement auprès de la société.
- ▶ Fédérer et rendre lisibles les démarches environnementales déjà existantes.



3 niveaux de progression environnementale

Niveau 1

- Niveau de base correspondant à la maîtrise de la réglementation environnementale.
- Autodiagnostic « conditionnalité 2015 » sur les 3 domaines environnementaux (Environnement, Santé des végétaux et Bonnes Conditions Agricoles et Environnementales) validé par un organisme habilité par la DRAAF ou par un organisme certificateur agréé par le ministère de l'agriculture.

Niveau 2

- Niveau intermédiaire comprenant 16 exigences et 25 points de contrôle.
- Condition préalable : Avoir validé son niveau 1.
- Contrôlé par un organisme certificateur agréé par le ministère de l'agriculture.
- Certaines démarches environnementales existantes sont officiellement reconnues niveau 2 (cf. liste page suivante).

Permet l'utilisation de la mention « certification environnementale »

Niveau 3

- Niveau le plus élevé qualifié de « Haute Valeur Environnementale ».
- 2 options au choix : Approche thématiques (A) ou approche Globale (B).
- Condition préalable : Etre Habilité au minimum Niveau 1 ou niveau 2.
- Contrôlé par un organisme certificateur agréé par le ministère de l'agriculture.
- Seules les exploitations certifiées HVE Niveau 3 peuvent bénéficier des logos



Approche thématique de la certification HVE

- ▶ MODALITES DE CONTROLE DE L'INDICATEUR BIODIVERSITE :
 - ▶ Présence de ruches
 - ▶ Variétés, races ou espèces menacées
 - ▶
- ▶ MODALITES DE CONTROLE DE L'INDICATEUR STRATEGIE PHYTOSANITAIRE
 - ▶ Indicateur de fréquence de traitement phytosanitaire
 - ▶ Utilisation de méthodes alternatives à la lutte chimique
 - ▶ Diversité spécifique et variétale
 - ▶ Enherbement inter-rang
 - ▶ ...
- ▶ GESTION DE LA FERTILISATION
 - ▶ Bilan azoté
 - ▶ Utilisation d'outils d'aide à la décision
 - ▶ Utilisation de matériels optimisant les apports de fertilisants
 - ▶ ...
- ▶ GESTION DE L'IRRIGATION
 - ▶ Enregistrement des pratiques d'irrigation
 - ▶ Utilisation de matériel optimisant les apports d'eau
 - ▶ Adhésion à une démarche collective
 - ▶ ...

Niveaux attendus de conformité lors des évaluations externes

Niveaux de conformité attendus

Niveaux de conformité Exploitation Jérôme JURY



MINIMUM 10 POINTS SUR CHAQUE THEMATIQUE :

- | | | |
|----------------------------------|---|-------------|
| ✓ Protection de la biodiversité | ➡ | 14 points |
| ✓ Stratégie phytosanitaire | ➡ | 12,3 points |
| ✓ Gestion de la fertilisation | ➡ | 17,2 points |
| ✓ Gestion de la ressource en eau | ➡ | 14 points |

Cycle de certification et plan de contrôle HVE pour une exploitation individuelle :

- ▶ Réalisé par un organisme indépendant sur prise de rdv = Pas de contrôles non-annoncés.
- ▶ Evaluation initiale : contrôles réalisés à n'importe quelle période de l'année sur la base du dernier exercice comptable entier (12 mois).

