

Production de déchets - statistiques

Année **2021**
Commune **Unterbäch**

Catégorie D (moins de 1'000 habitants)

Les communes ont été classées par catégories, afin d'établir des comparaisons entre communes de taille similaire.

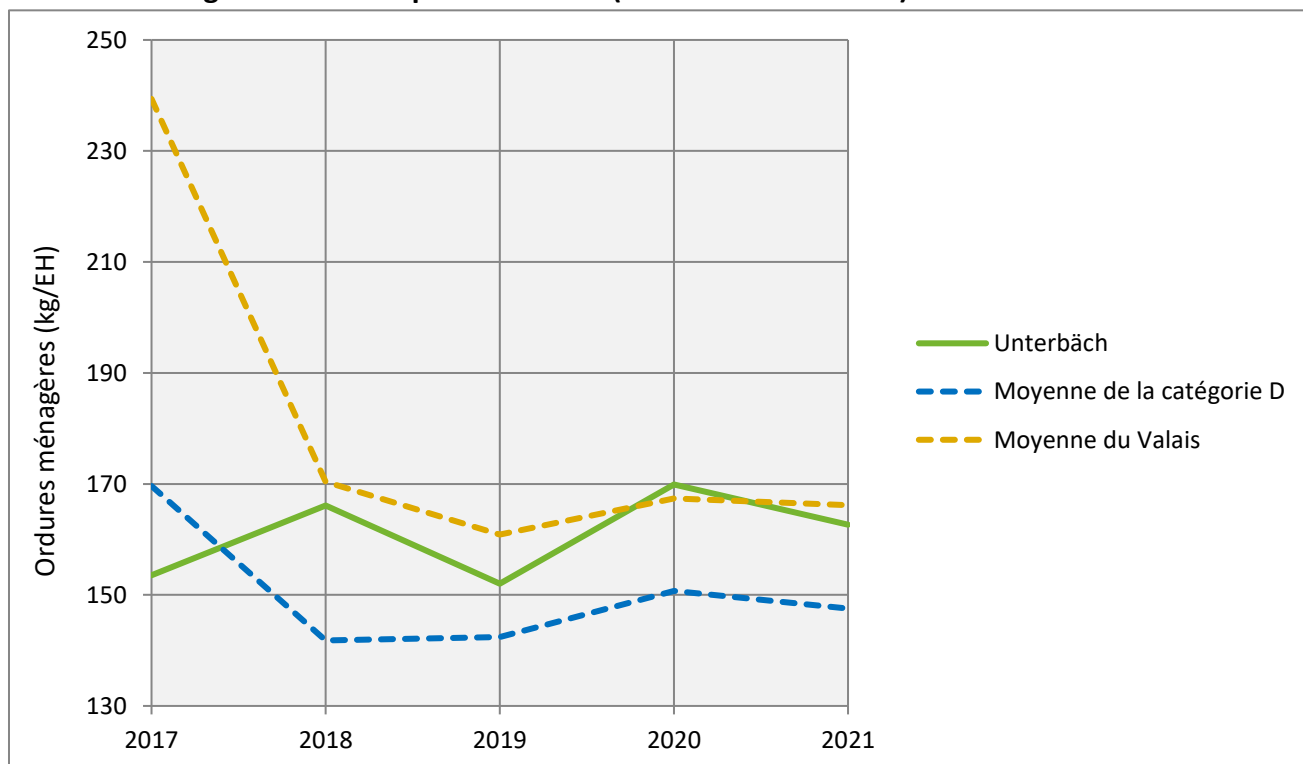
Production totale de déchets pour 2021: **440.5 kg/EH** Taux de recyclage* des communes VS : **54%**
Taux de recyclage* de la commune: **63%**

Année	2017	2018	2019	2020	2021
Population résidente	421	436	437	444	478
Population touristique	113	142	155	174	149
Equivalent-habitant (EH)	534	578	592	618	627
Déchets incinérables (kg/EH)	154	166	152	170	163
Collectes séparées (kg/EH)	133	128	152	327	313

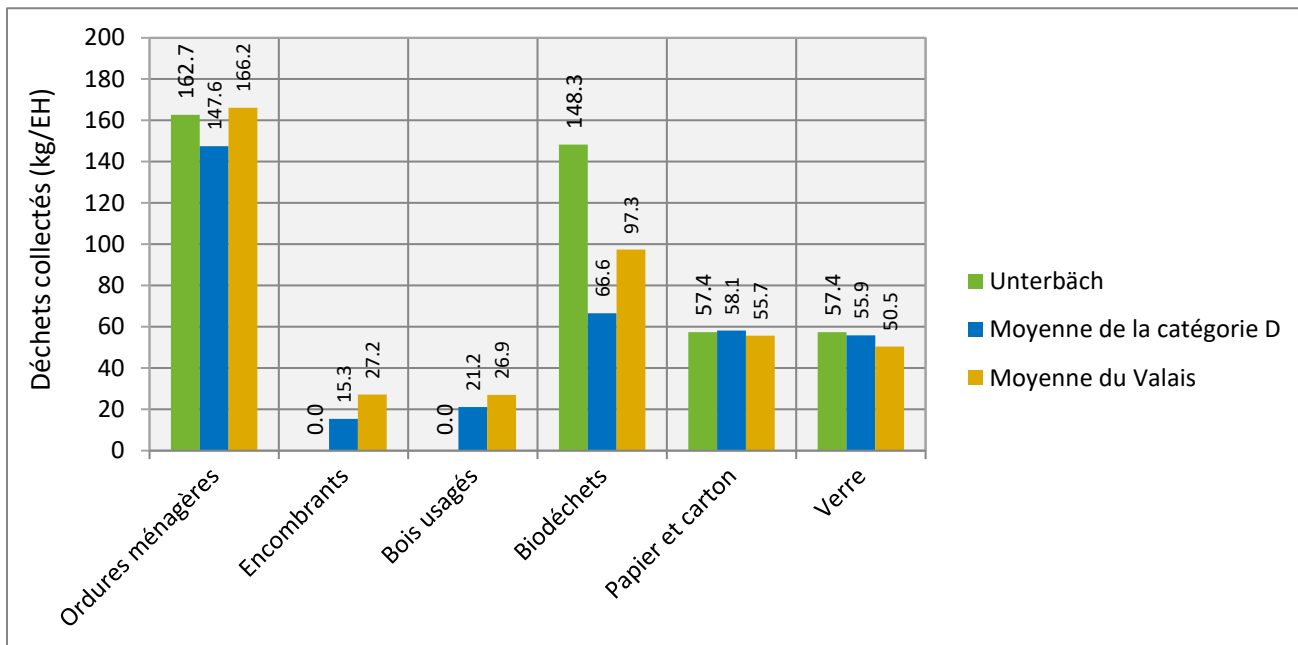
0 = pas de donnée reçue

Déchets incinérables : ordures ménagères & encombrants
Collectes séparées : papier-carton, plastique-PET, biodéchets, métaux (ferraille + alu), bois usagés, verre, appareils électriques(troniques), huile, textiles et déchets spéciaux.

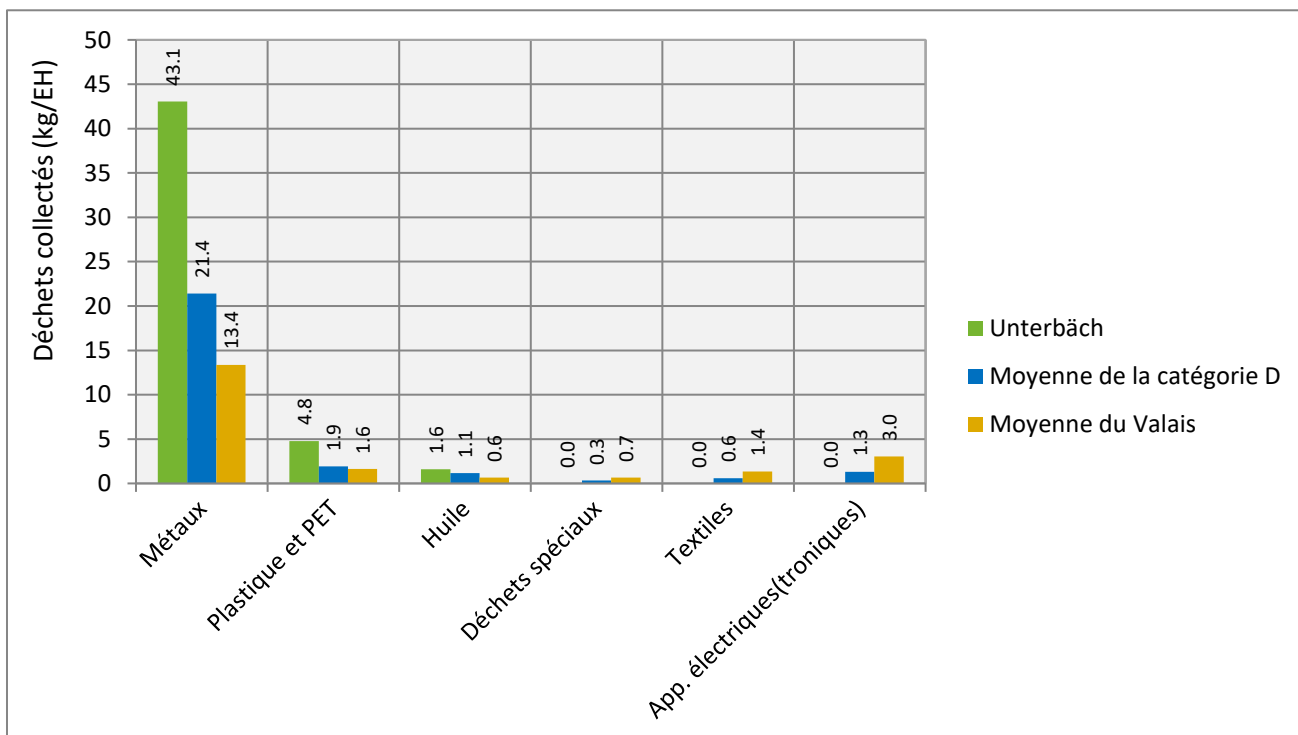
Ordures ménagères récoltées par Unterbäch (résidents & touristes)



Déchets produits par Unterbäch en 2021 (résidents & touristes)



0 = pas de donnée reçue



0 = pas de donnée reçue

Bois usagés

Ces dernières années, une proportion toujours plus importante de bois usagés ont été valorisés thermiquement en UVTD. Les bois usagés comprennent les déchets de bois issus des communes (encombrants), de l'industrie et du commerce (transformation du bois et emballages) et de la construction .

Papier-carton

La collecte du papier et du carton devrait de façon optimale se faire de manière séparée. La séparation des deux types de déchets permet une meilleure valorisation de la matière récupérée. Certaines communes du Haut-Valais ont déjà mis en oeuvre cette pratique.

*Taux de recyclage

Pour établir une comparaison entre le taux de recyclage moyen des communes valaisannes et le taux de recyclage de votre commune, les critères de l'OFEV ont été appliqués.

L'OFEV considère les collectes séparées suivantes pour le calcul du taux de recyclage: papier/carton, biodéchets, verre, textiles, PET, piles, appareils électriques et électroniques, fer blanc et aluminium.