

Production de déchets - statistiques

Année **2021**

Commune **Ferden**

Catégorie D (moins de 1'000 habitants)

Les communes ont été classées par catégories, afin d'établir des comparaisons entre communes de taille similaire.

Production totale de déchets pour 2021: **323.6 kg/EH**

Taux de recyclage* des

Taux de recyclage* de la commune: **41%**

41%

communes VS : **54%**

Année	2017	2018	2019	2020	2021
Population résidente	251	253	250	247	245
Population touristique	40	31	30	27	21
Equivalent-habitant (EH)	291	284	280	274	266
Déchets incinérables (kg/EH)	179	187	182	197	192
Collectes séparées (kg/EH)	110	134	136	161	132

0 = pas de donnée reçue

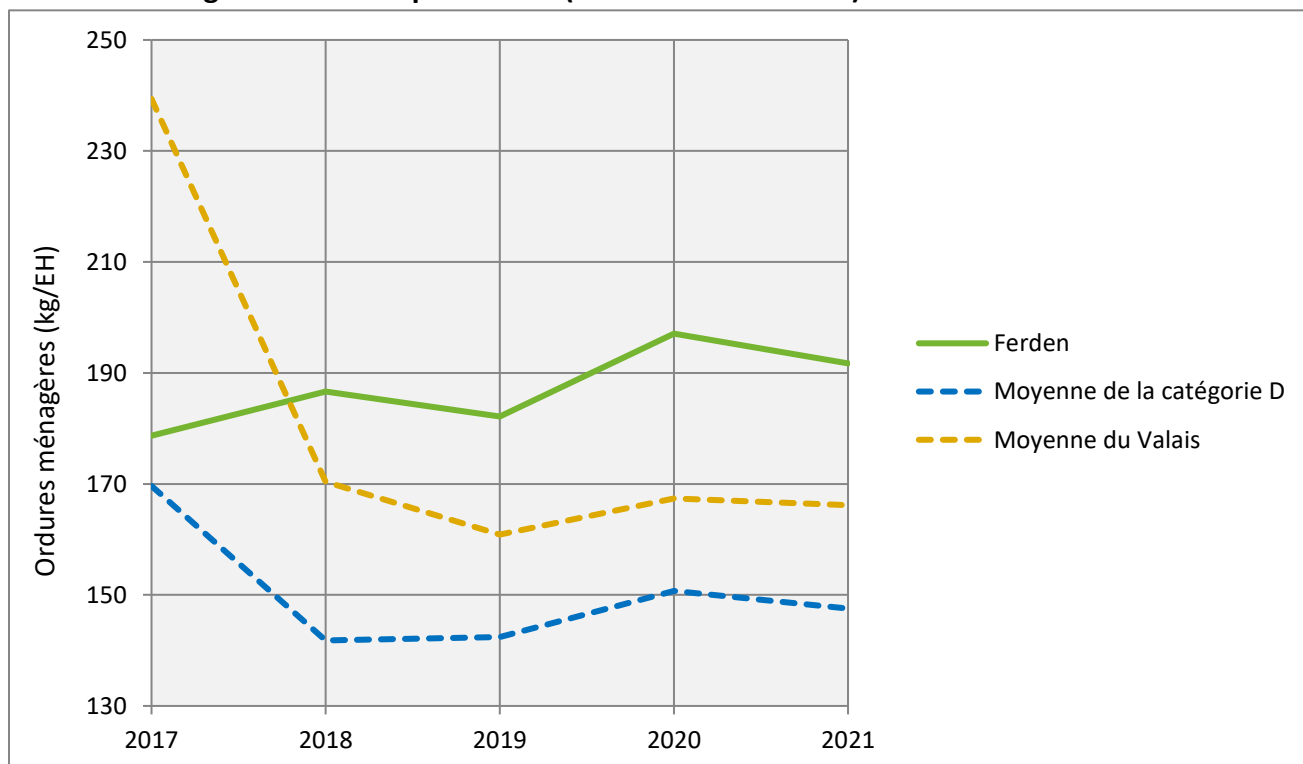
Déchets incinérables :

ordures ménagères & encombrants

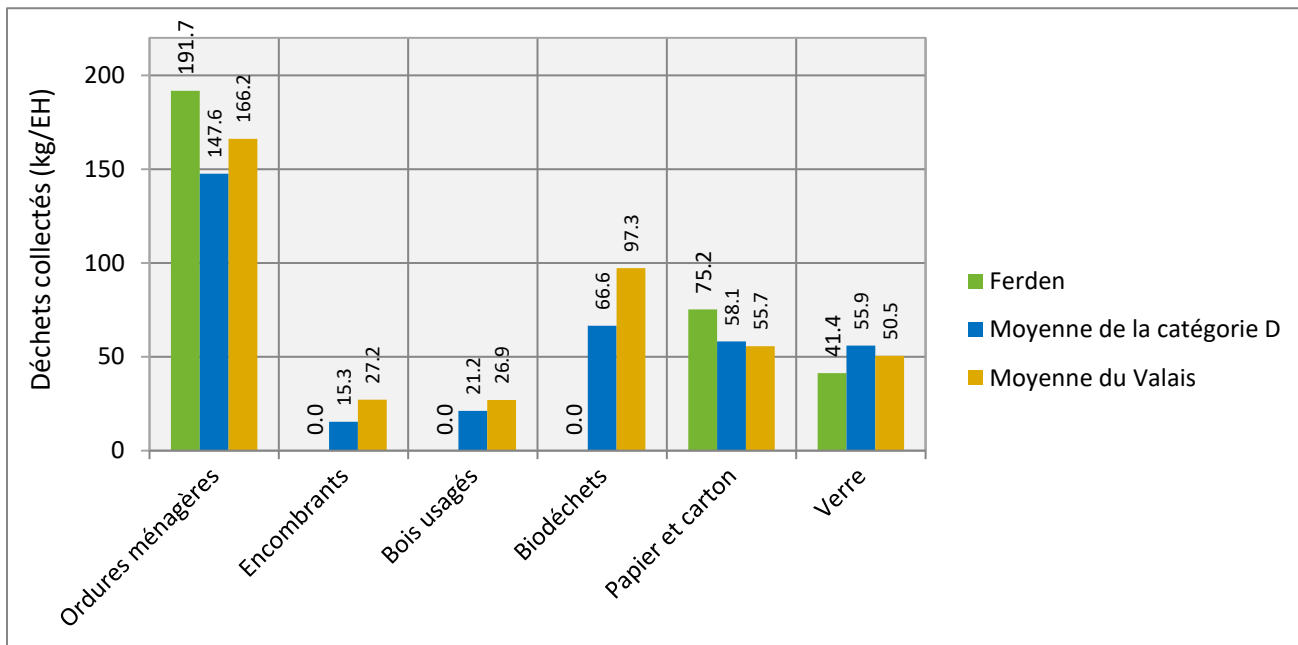
Collectes séparées :

papier-carton, plastique-PET, biodéchets, métaux (ferraille + alu), bois usagés, verre, appareils électriques(troniques), huile, textiles et déchets spéciaux.

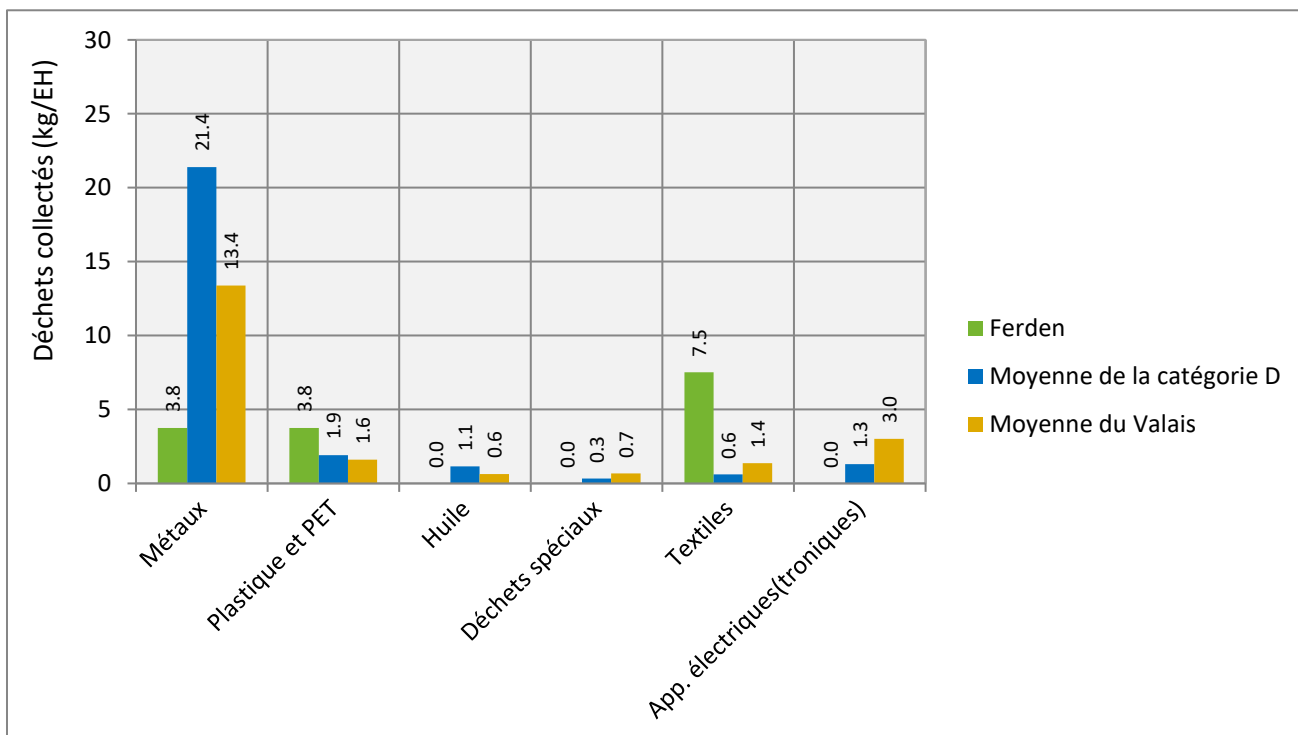
Ordures ménagères récoltées par Ferden (résidents & touristes)



Déchets produits par Ferden en 2021 (résidents & touristes)



0 = pas de donnée reçue



0 = pas de donnée reçue

Bois usagés

Ces dernières années, une proportion toujours plus importante de bois usagés ont été valorisés thermiquement en UVTD. Les bois usagés comprennent les déchets de bois issus des communes (encombrants), de l'industrie et du commerce (transformation du bois et emballages) et de la construction .

Papier-carton

La collecte du papier et du carton devrait de façon optimale se faire de manière séparée. La séparation des deux types de déchets permet une meilleure valorisation de la matière récupérée. Certaines communes du Haut-Valais ont déjà mis en oeuvre cette pratique.

*Taux de recyclage

Pour établir une comparaison entre le taux de recyclage moyen des communes valaisannes et le taux de recyclage de votre commune, les critères de l'OFEV ont été appliqués.

L'OFEV considère les collectes séparées suivantes pour le calcul du taux de recyclage: papier/carton, biodéchets, verre, textiles, PET, piles, appareils électriques et électroniques, fer blanc et aluminium.