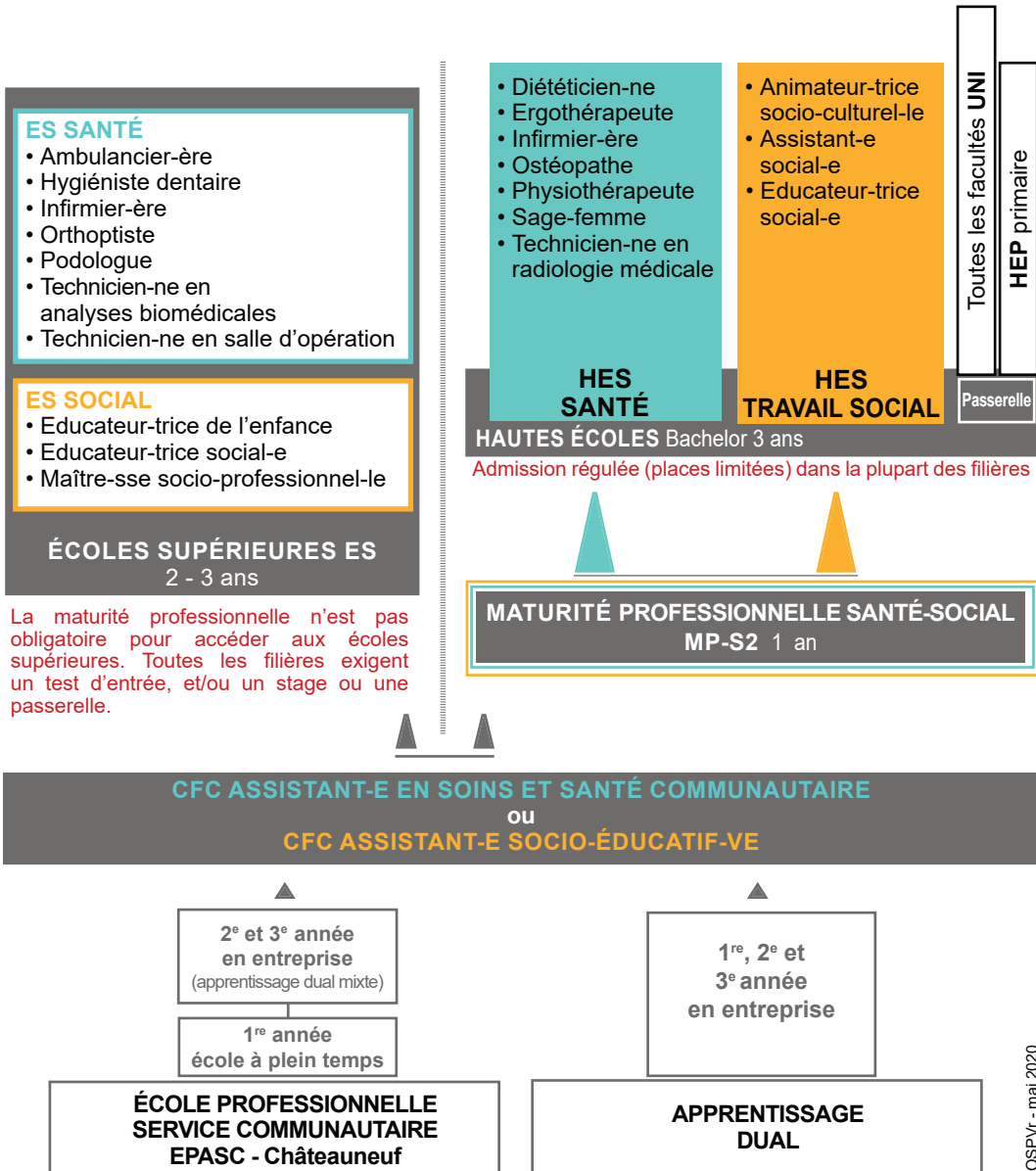


# APPRENTISSAGE CFC

assistant-e en soins et santé communautaire ASSC  
assistant-e socio-éducatif-ve ASE

Deux filières permettent d'obtenir un CFC dans ces métiers:  
l'apprentissage en entreprise ou la formation en école de métiers (1<sup>re</sup> année).  
Les débouchés des deux filières sont identiques.



OSPv - mai 2020



CANTON DU VALAIS  
KANTON WALLIS

Département de l'économie et de la formation  
Service de la formation professionnelle  
Office d'orientation scolaire et professionnelle



O S P

## FORMATIONS SANTÉ - SOCIAL

### FORMATIONS

- ÉCOLE DE CULTURE GÉNÉRALE ECG + MATURITÉ SPÉCIALISÉE
- APPRENTISSAGE ASSC OU ASE + MATURITÉ PROFESSIONNELLE

### DÉBOUCHÉS

- ÉCOLE SUPÉRIEURE ES
- HAUTE ÉCOLE SPÉCIALISÉE HES

Pour le détail de toutes les filières présentées dans cette brochure, consultez le site [www.orientation.ch](http://www.orientation.ch)

# L'ÉCOLE DE CULTURE GÉNÉRALE ECG

L'École de culture générale est une école préparatoire qui nécessite de poursuivre une formation supérieure dans les domaines de la santé, du social, de l'art ou de la pédagogie.

