

La fourmi et l'olivier

Importance du marché
transfrontalier dans la diffusion
d'espèces exotiques envahissantes

Daniel Cherix
Responsable Cercle exotique ouest




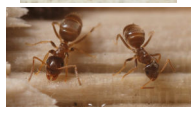


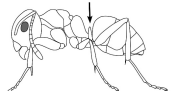






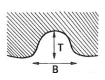
Les acteurs

- Une espèce de fourmi nommée:
 - *Tapinoma magnum*
 - *Hymenoptera, Formicidae, Dolichoderinae*
- Une espèce végétale:
 - *Olea europaea L. subsp. europaea var. europaea*
- **Un problème actuel en Suisse:**
 - s'acheter un olivier de Provence pour mettre dans son jardin, c'est tellement chic....!



Unil
UNIL | Université de Lausanne

Identification – les outils !

<p>yeux</p>  <ul style="list-style-type: none"> • couleur, taille   	<p>loupe 10-20 x</p>  <ul style="list-style-type: none"> • forme du pétiole...  	<p>loupe binoculaire 60-70x</p>  <ul style="list-style-type: none"> • présence/absence de poils • forme du clypéus  	<p>odorat</p>   <p>+ oculaire micrométrique</p> <ul style="list-style-type: none"> • longueur des poils • taille encoche du clypéus  
--	---	--	--

Unil
UNIL | Université de Lausanne

Identification – 3 espèces invasives découvertes en Suisse

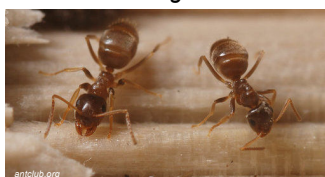
Tapinoma groupe *nigerrimum*



Linepithema humile – fourmi d'Argentine



Lasius neglectus



Unil

UNIL | Université de Lausanne

Tapinoma groupe *nigerrimum*

Espèces

Groupe *nigerrimum*: 4 espèces

2 espèces observées en Suisse:

- *Tapinoma magnum*
- *Tapinoma darioi*



2 espèces indigènes en Suisse:

- *Tapinoma subboreale*
- *Tapinoma erraticum*



Unil

UNIL | Université de Lausanne

Milieux colonisés

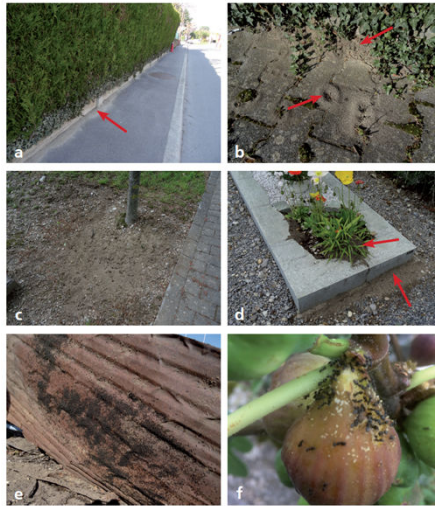


Fig. 4 Différents milieux colonisés par *Tapinoma magnum*. St-Sulpice (VD): a) Sable excavé le long d'un muret au pied d'une haie de thuyas. b) Entrées de galeries avec cônes de déjection entre les pavés d'un chemin et matériel accumulé au pied d'un muret. Cully (VD): c) Nid souterrain avec nombreuses entrées dans le sol minéral du cimetière. d) Terre fine excavée autour des tombes et dôme érige parmi les fleurs. e) Ouvrières sous une tôle dans un terrain vague (la tôle est soulevée pour la photo). f) Ouvrières se nourrissant sur une figue. (Photos a-e A. Freitag, photo f D. Cherix)

Unil

UNIL | Université de Lausanne



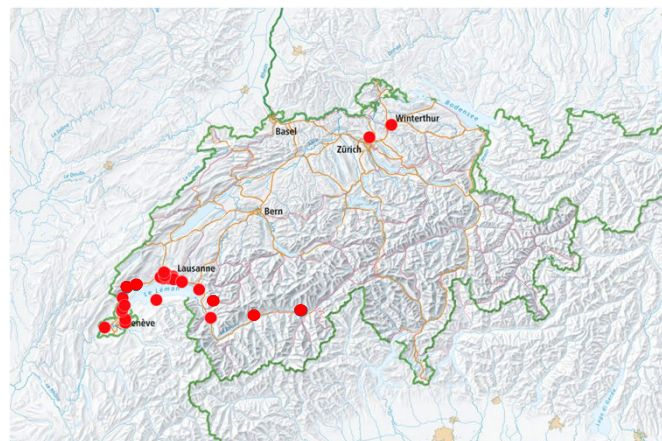
Unil

UNIL | Université de Lausanne



Unil
UNIL | Université de Lausanne

Situation décembre en 2023



Unil
UNIL | Université de Lausanne
Faculté de biologie
et de médecine

Anne Freitag et Daniel Chérix

T. magnum., une espèce envahissante OFEV.

«Espèces dont il est prouvé qu'elles causent des dommages à l'environnement*»(OFEV, 2022)



Risques liés à son invasion

- Désagréments des habitants et de leur qualité de vie.
- Risque de perte de valeur des biens immobiliers.
- Dangers pour la biodiversité
- Coûts élevés de traitements par la suite si l'invasion n'est pas contenue le plus tôt possible.



Olivier Genève - Oliviers-centenaires.ch ⋮ ×
5,0 ★★★★★ (3) · Jardinerie à Carouge

Point Vert Conthey
4,3 ★★★★★ (973) · Jardinerie
Conthey · 027 346 68 18
Ouvert · Ferme à 18:30
Achats en magasin · Retrait en magasin · Livraison

Pépinières Girod SA
4,6 ★★★★★ (7) · Pépinière
Olion · 024 499 24 46
Ferme bientôt · 17:30

Quelques points d'importance

Dans le nord-ouest de la France, les contextes d'introductions concernant *Tapinoma gr. nigerrimum* sont principalement de deux natures :

- l'introduction en milieu urbain via l'introduction de végétaux exotiques dans les espaces verts ;
- la dispersion en milieu périurbain voire rural depuis les pépinières commercialisant des végétaux méditerranéens.



Figure 8. A Saint-Lyphard (44) : exemple typique du contexte d'introduction de *Tapinoma gr. nigerrimum* à partir d'oliviers commercialisés dans les pépinières dans l'ouest de la France. Cliché. C. Gouraud, 2020

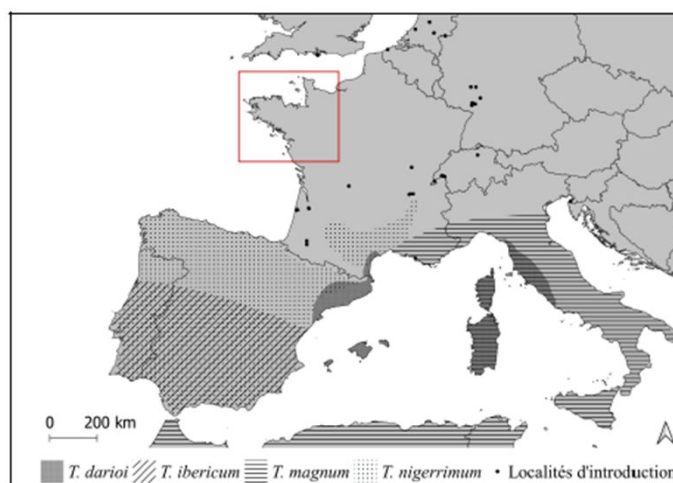


Figure 2. Distribution des quatre espèces appartenant aux *Tapinoma* du groupe *nigerrimum*. Carte. C. Gouraud, 2021 d'après GUÉNARD *et al.*, 2017, SEIFERT *et al.*, 2017 et ANTAREA 2021. Le cadre rouge précise l'étendue du Massif armoricain.

Un voyage intéressant

- Les oliviers viennent du Sud de la France
- Les oliviers sont transportés **avec** leur terre jusque dans des jardinerie de Lyon
- RESPIREZ UN GRAND COUP!
- La moitié des jardinerie de la région lyonnaise sont envahies par *Tapinoma magnum* et *Lasius neglectus* !

Unil

UNIL | Université de Lausanne

Mais que fait la police?

Plants d'arbres fruitiers 



Comment l'importation de plants d'arbres fruitiers est-elle réglementée ?

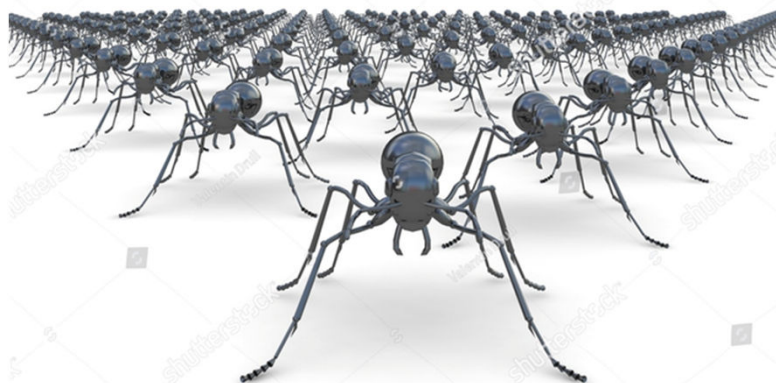
L'importation de plants d'arbres fruitiers ne nécessite pas de permis général d'importation PGI. Depuis le 9 mars 2021, les PGI correspondants ne sont plus valables. Par conséquent, n'indiquez plus de numéros PGI dans les déclarations en douane.

Mais dans certains cas, un permis du service phytosanitaire fédéral est nécessaire.

Unil

UNIL | Université de Lausanne

Les fourmis passent la frontière
incognito... et s'installent chez nous!



Unil

UNIL | Université de Lausanne

La discussion est ouverte

Unil

UNIL | Université de Lausanne

Merci tout de même pour votre attention!